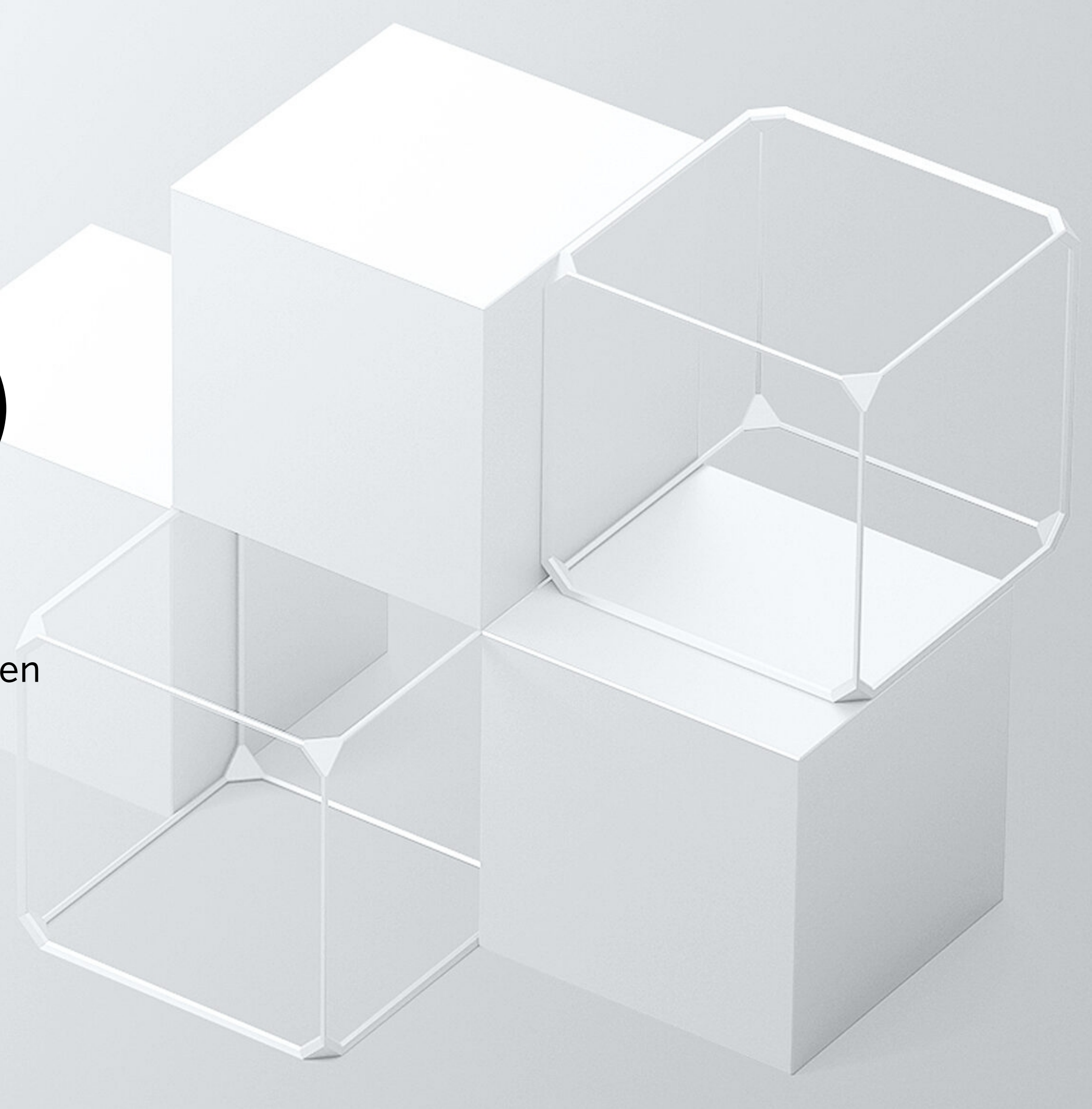
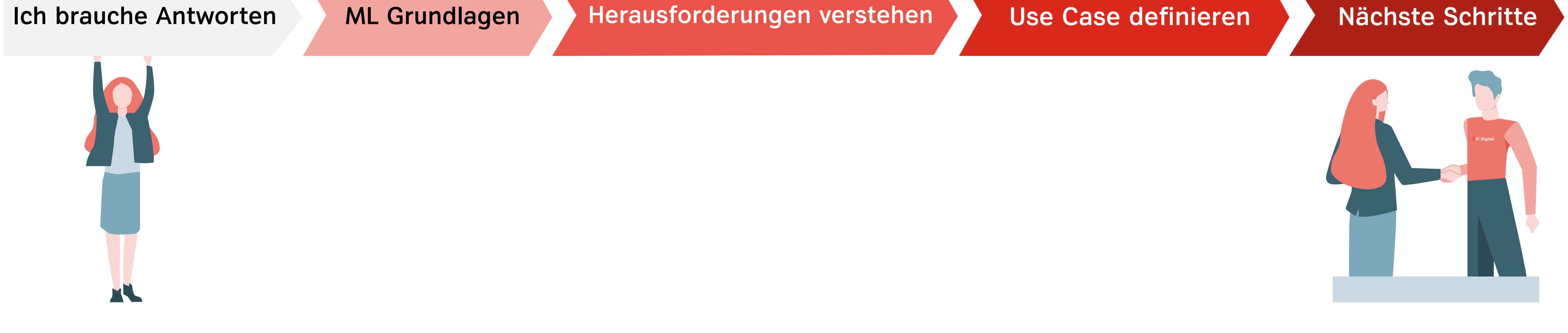


Machine Learning (ML) Explorativ-Workshop

Für Organisationen im privaten und öffentlichen Sektor - in nur 60 Minuten zum datenbasierten Mehrwert.

[Kostenlosen Workshop anfragen >](#)


Profitieren Sie vom A1 Ökosystem - von der souveränen Cloud bis zu KI-Lösungen: Alles aus einer Hand.



Ihr Einstieg in KI-gestützte Entscheidungsfindung. Machine Learning ist längst mehr als ein Buzzword - es ist ein strategisches Werkzeug für Effizienz, Automatisierung und bessere Entscheidungen.

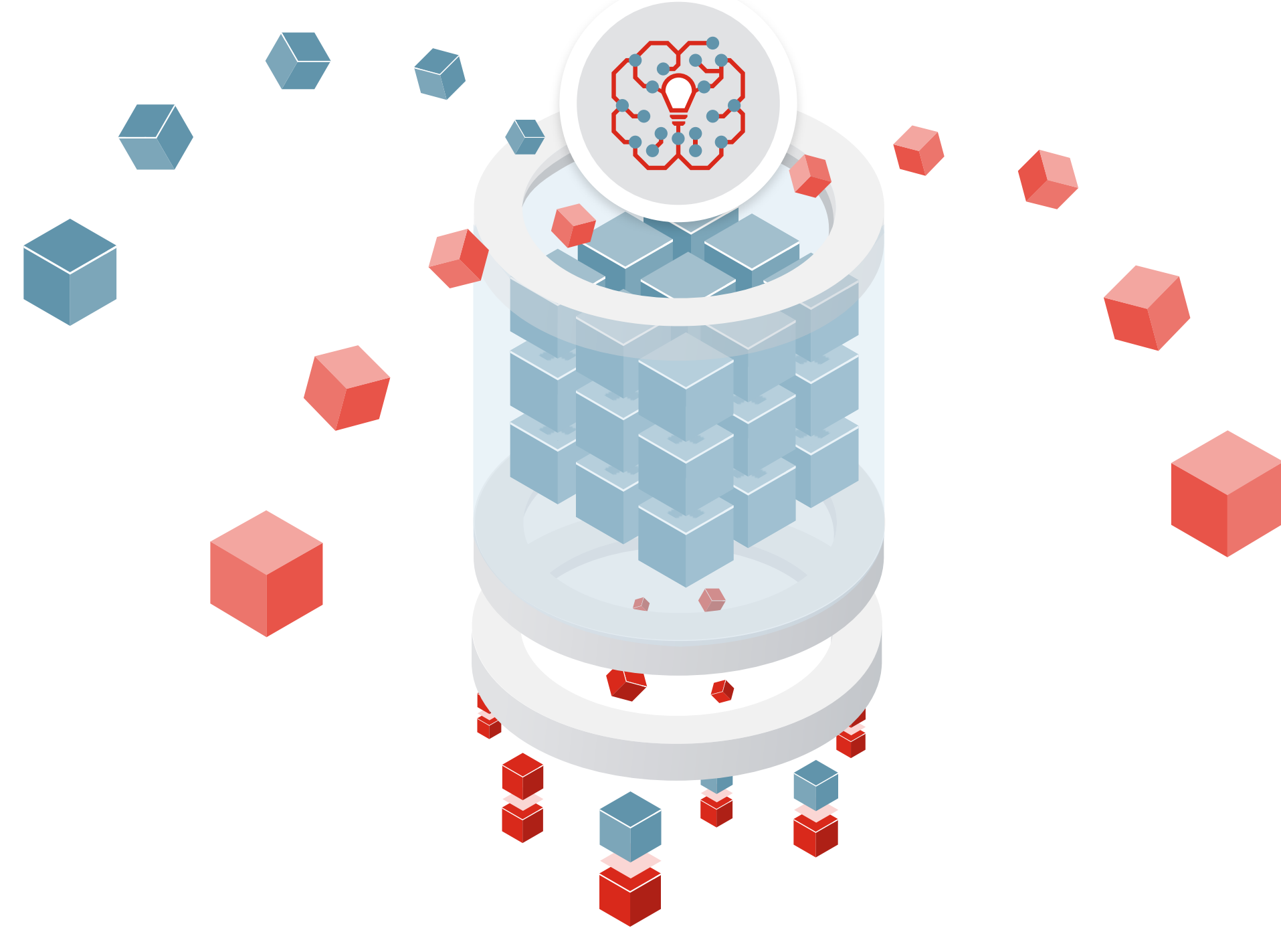
Doch der Einstieg wirft oft Fragen auf: Welche Daten sind notwendig? Gibt es bei uns sinnvolle Anwendungsfälle? Wie fängt man an? Genau hier setzt unser kostenloser Workshop an.

[Kostenlos Workshop anfragen >](#)

Ziele des Workshops

In diesem Workshop schaffen wir gemeinsam eine fundierte Grundlage für den erfolgreichen Einsatz von Machine Learning in Ihrem Unternehmen. Dabei stehen praxisnahe Impulse, die Bewertung bestehender Voraussetzungen und die Entwicklung konkreter Handlungsempfehlungen im Mittelpunkt. Ziel ist es, Potenziale zu erkennen und gezielt erste Schritte in Richtung datengetriebener Lösungen zu ermöglichen.

- Identifikation sinnvoller Anwendungsfälle in Ihrem Umfeld
- Analyse vorhandener Datenquellen und deren Eignung für Machine Learning
- Empfehlung konkreter nächster Schritte - vom Use Case bis zum PoC



Typische Anwendungsbereiche

Machine Learning bietet dort den größten Mehrwert, wo komplexe Zusammenhänge in Daten erkannt, Prognosen erstellt und Entscheidungen automatisiert unterstützt werden können. Dadurch entstehen neue Möglichkeiten zur Optimierung, Steuerung und strategischen Planung in datengetriebenen Organisationen.

- Absatz-, Energie- oder Wartungsprognosen
- Anomalie- und Fehlererkennung
- Prozessautomatisierung und -optimierung
- Förderkontrolle, Personalplanung (Öffentlicher Bereich)

Für wen ist der Workshop geeignet?

IT- & Digitalisierungsverantwortliche, Fachabteilungen mit datengetriebenen Aufgaben & Innovations-, Projekt- oder Transformationsteams



Ihr Mehrwert auf einem Blick

Potenzial

Realistische Ersteinschätzung Ihrer Datenlage und Potenziale

Beratung

Unverbindliche Beratung durch unsere erfahrenen ML-Experten

Fahrplan

Klarer Fahrplan für den Einstieg oder nächste Schritte

Jetzt kostenlosen Workshop anfragen

Hinweis: Der Workshop ist kostenfrei und dauert ca. 60 Minuten.

[Jetzt Termin vereinbaren >](#)

Construction ▼



MEDDV

Data movements for hospitals with medDV

[IoT](#) [Services](#)



FEICHTINGER

IoT Enables Enhanced Security and Control in Jew

[IoT](#)



Sign up for our Newsletter!

Mail *

* I would like to receive information about A1 Digital products and services via the specified communication channels. For this purpose, A1 Digital may pass on the contact data I have provided to the group company responsible for me: Telekom Austria AG; A1 Digital International GmbH & Co KG; A1 Digital Deutschland GmbH; A1 Slovenija d.d.; Slovenia; A1 Hrvatska d.o.o.; Croatia; A1 Srbija d.o.o.; Serbia; A1 Bulgaria EAD, Bulgaria; A1 Makedonija DOEL, Macedonia and Unitary enterprise A1, Belarus) so that they can contact me for better personal support. I can revoke this consent at any time with effect for the future [here](#). I have read the [privacy policy](#) and agreed to it.

[Sign Up >](#)

Solutions

[IoT](#)
[Cloud](#)
[Network](#)
[Cybersecurity](#)
[Case Studies](#)

Quick Links

[Knowledge Hub](#)
[Support](#)
[Events & Webinars](#)
[About](#)
[Career](#)
[Press](#)
[Downloads](#)

Legal

[Trust Center](#)
[Terms and Conditions](#)
[Privacy Policy](#)
[Privacy Settings](#)
[Imprint](#)

Follow us

