



Schlüsselfaktoren für eine erfolgreiche KI-Initiative

SoftwareOne Intelligence Fabric – Dimitrij Zub | Director Application Services EMEA/APAC

17.04.2024

Sadly, beneath the aspirational headlines and the tantalizing potential lies a sobering reality: **Most AI projects fail.**

Some estimates place the failure rate as high as 80%—**almost double the rate of corporate IT project failures a decade ago.**

Iavor Bojinov, Assistant Professor Harvard Business School

[Keep Your AI Projects on Track \(hbr.org\)](#)

According to two recent Gartner reports, 85% of AI and machine learning projects fail to deliver, and only 53% of projects make it from prototypes to production.

[Why AI investments fail to deliver | InfoWorld](#)

66% of executives are ambivalent or outright dissatisfied with their organization's progress on AI and Generative AI so far.

[From Potential to Profit with GenAI | BCG](#)

KI und ML sind nicht neu...

2011: Erste Erwähnung der Implementierung eines Data Lakes

James Dixon, CTO of Pentaho is promoting a new concept for organizing the big data that comes in from the wide world of connected devices. Instead of thinking of a “data warehouse,” Dixon’s concept is that CIOs should think of a “data lake.”

[Big Data Requires a Big, New Architecture \(forbes.com\)](#)

1987: Erstes funktionierendes Convolutional Neural Network

Convolutional neural networks were presented at the Neural Information Processing Workshop in 1987, automatically analyzing time-varying signals by replacing learned multiplication with convolution in time, and demonstrated for speech recognition.

[Convolutional neural network - Wikipedia](#)

Und sind seit Jahrzehnten in online...

Warum?

.. Und was zeichnet die Gewinner
aus?

Drei wichtige Säulen des Erfolgs



Vision & Strategie

“Organizations often start AI projects out of competitive pressures, fearing they will be left behind if they are not investing in AI. Not understanding what AI can be best used for is a top reason for failure. “

[Five Questions For A Successful AI Project - Gartner](#)



Kultur & Menschen

“The difficulty in implementing change management is a large contributor to the overall failure of AI projects. There’s no shortage of research showing that the majority of transformations fail, and the technology, models, and data are only part of the story. Equally important is an employee mindset that is data-first. In fact, the change of employee mindset may be even more important than the AI itself. An organization with a data-driven mindset could be just as effective using spreadsheets.”

[Why AI investments fail to deliver - InfoWorld](#)



Technologie & Partnerschaften

“Winners build strategic relationships. AI leaders understand that the technology and the solutions it makes possible are moving fast. Only 3% of executives consider preexisting partnerships a priority when looking for AI solutions. The winners are actively building a partnership ecosystem with multiple companies, including software providers and GenAI startups, in order to gain access to cutting-edge technology and create near-term value.”

[From Potential to Profit with GenAI | BCG](#)

Vision, Strategie, Taktik im Umgang mit Ungewissheit

Vision – Der Nordstern

die Fähigkeit, mit Vorstellungskraft oder Weisheit über die Zukunft nachzudenken oder sie zu planen.

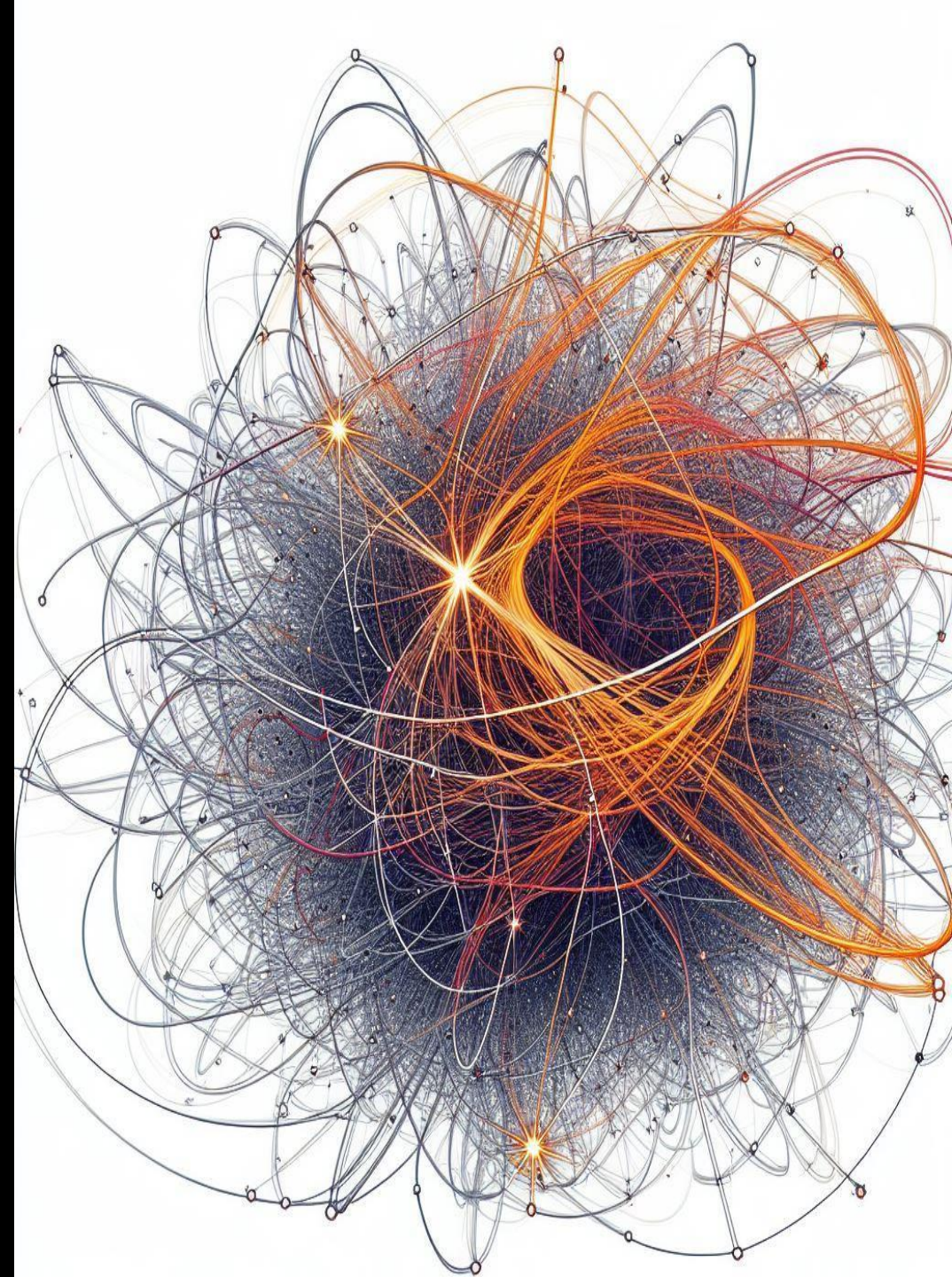
Strategie – Das Maßnahmenpaket

einen Aktionsplan, der darauf abzielt, ein langfristiges oder übergeordnetes Ziel zu erreichen.

Taktik – Die Aktionen

sorgfältig geplant, um ein bestimmtes Ziel zu erreichen

Der Weg zum Erfolg ist meist unerforscht.
Anpassungsfähigkeit und kontinuierliche Fokussierung
sind der Schlüssel zum Erfolg.



Menschen & Kultur

Menschen

Bei den neuesten KI-Entwicklungen steht der Mensch im Mittelpunkt, GenAI bringt eine neue, menschenähnliche Benutzererfahrung. Die jüngsten Fortschritte erzwingen die Frage nach der "menschlichen Variablen"

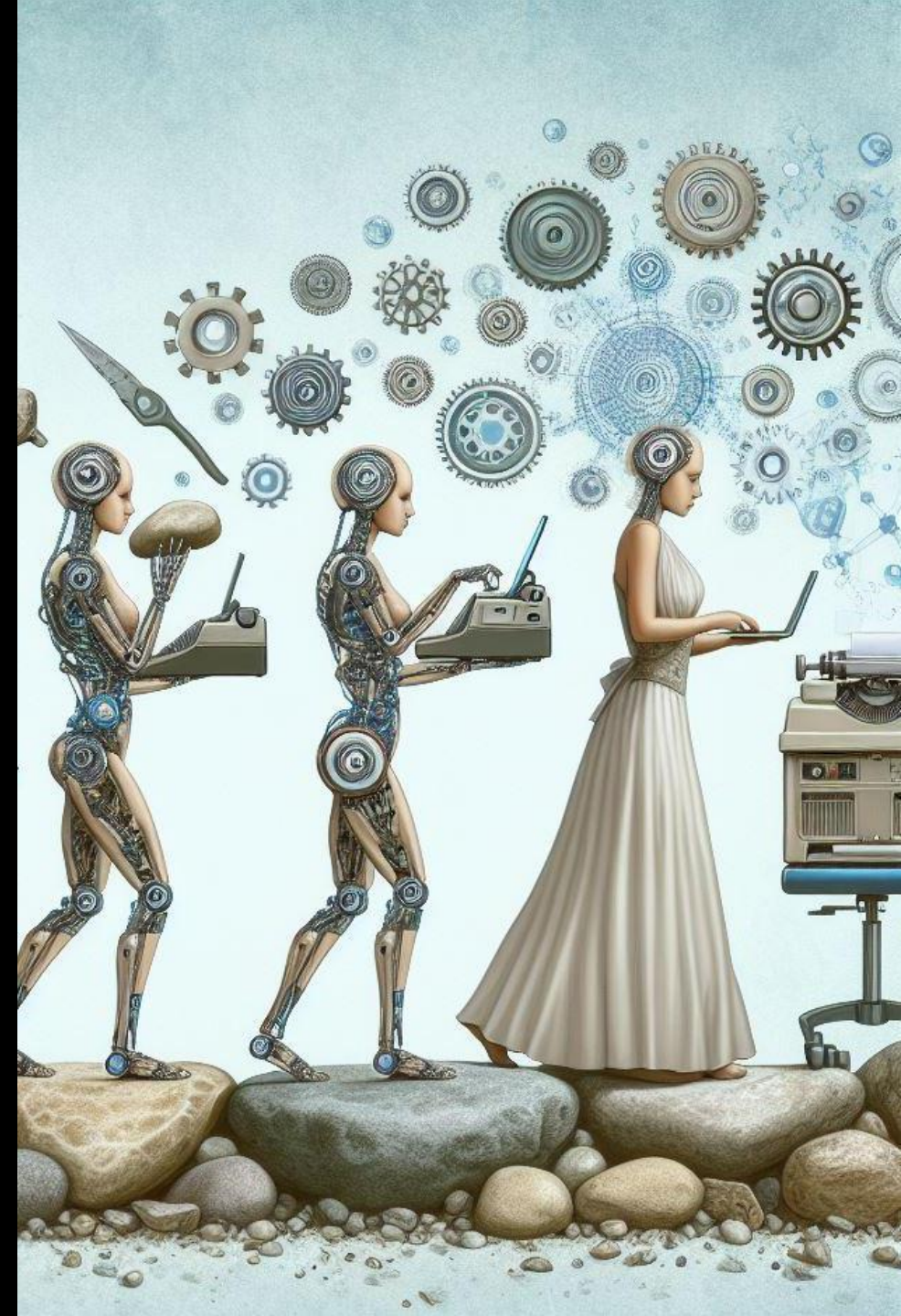
Kultur

die Ideen, Bräuche und das soziale Verhalten eines bestimmten Volkes oder einer Gesellschaft.

Culture eats Strategy for breakfast.

Unabhängig davon, wie gut Ihr strategischer Plan konzipiert ist, wird er scheitern, wenn Ihr Team nicht die entsprechende Kultur teilt.

Egal, wie gut Ihre KI konzipiert ist, sie wird scheitern, wenn sie nicht zur Kultur ihrer Kunden passt.



Technologie & Partnerschaften

Technik – Spielzeuge und Werkzeuge

Disruption erfordert Anpassungsfähigkeit, die Experimentieren erfordert. Ein vorsichtiges Verständnis dessen, was die Technologie leisten kann, ist während einer Hype-Welle von entscheidender Bedeutung.

Partnerschaften

“Like any other disruptive technology, minimizing the ripple effects of the introduction of AI techniques is a primary concern. From that perspective, and in the following order, organizations should try to buy (leverage), outsource (partially) and possibly build (if it is strategically relevant) AI solutions.”

[Five Questions For A Successful AI Project – Gartner](#)

Partnerschaften sind unerlässlich, um Risiken zu reduzieren, die Effektivität zu verbessern und Erfahrungen zu nutzen.



Schauen wir uns das mal genauer
an...

Tipp #1: Starte mit dem „Warum“?

Das Ziel und das Navigieren von Unsicherheiten

Legen Sie eine klare Vision von KI als Funktion in Ihrem Unternehmen fest

Eine Vision ist weder eine Strategie noch ein Plan, sie hilft, eine Ausrichtung zu finden, wenn Ablenkungen im Überfluss vorhanden sind.

Beispiel: Jeder wird befähigt, mit Hilfe von KI bessere und schnellere Entscheidungen zu treffen.

Jeder: Jeder Mitarbeiter und Kunde

Befähigt: Effektiver und selbstbewusster werden

Besser: Bessere Qualität

Schneller: Weniger nicht-differenzierende Arbeit

Hilfe von KI: KI soll helfen, nicht ersetzen

P.S.: FOMO weder eine Vision, Strategie oder Taktik

Tipp #2: Definieren Sie den objektiven Erfolg

Entwicklung messbarer, anpassungsfähiger Strategien

Woher wissen Sie, dass Sie Fortschritte auf dem Weg zur Vision machen?

Specific – Setzen Sie sich spezifische Ziele, die mit der Vision verbunden sind

Measurable – Das Ziel sollte objektiv messbar sein

Achievable – Innerhalb des Zeitraums

Relevant – Verbunden mit Ihrer Vision

Time-bound – So können Sie die Andon-Schnur ziehen.

[Amazon Web Services - Smart Goals Template](#)

P.S.: Ziele sind keine KPIs



Tipp #3: Messen (und handeln)

Werden Sie datengetrieben: Bauen Sie die Routine auf, um aus Experimenten zu lernen.

The key take-away here is that failure will occur. Inevitably. The difference between Google and most other companies is that Google's data-driven culture allows them to learn from their mistakes.

[Why AI investments fail to deliver | InfoWorld](#)

Erstellen Sie starke KPIs, die Ihnen helfen, den Fortschritt auf dem Weg zu Ihren Zielen zu verstehen.

KPIs, die auf Erfolg hindeuten. KPIs, die auf ein Scheitern hindeuten.
Widersprüchliche KPIs. „Don't breed snakes“ - [The Four Flavors of Goodhart's Law \(holistics.io\)](#)

Beispiel:

- Offline-Leistung (Genauigkeit, Geschwindigkeit)
- Online-Performance (Relevanz, CSAT)
- Geschäftsleistung (Abwanderung, Anrufrate)

Bonus: Was machen Sie bei hoher Anrufrate (Kosten) mit guter Kundenzufriedenheit und hoher Geschwindigkeit/Genauigkeit?



Tipp #4: Bauen Sie eine Kultur der datengesteuerten, KI-gestützten Entscheidungen auf

Daten, Informationen, Weisheit, Entscheidungen, KI

*The first step toward a successful AI initiative is building trust that data-driven **decisions are superior to gut feel** or tradition. [Why AI investments fail to deliver | InfoWorld](#)*

*This is the digital feedback loop: use the insights, ideas, and innovation **generated by the team or your customer** as an accelerator for improving the capability and product and service that you already have. Ibrahim Gokcen, chief digital officer, A.P. Moller – Maersk [Why Data Culture Matters- mckinsey.com](#)*

Um KI im Geschäftsprozess wirklich zu skalieren, ist eine datengesteuerte Entscheidungskultur der Schlüssel.

Dies positioniert KI an der Spitze der Wertschöpfungskette, ermöglicht Erklärbarkeit und vor allem Vertrauen.

Wenn Sie die vorherigen Tipps befolgen, können Sie eine solche Kultur bereits für und durch Ihre erste KI-Initiative etablieren.



Tipp #5: Der Mensch im Mittelpunkt des Erfolgs

Speziell für generative KI

Winners are upskilling systematically. To reap the rewards of AI, leading companies ensure that teams know how to use it most effectively—and scale up their reskilling muscle accordingly.

[From Potential to Profit with GenAI | BCG](#)

Enablement ist für alle Ihre Mitarbeiter von entscheidender Bedeutung, nicht nur für die Technik. Um KI wirklich skalieren zu können, muss jeder im Unternehmen befähigt und aufeinander abgestimmt sein.

Engineering – KI und Datenentwicklung (Technologie)

Konsumenten – Konsumenten von KI- und Datenprodukten (Kultur, Vertrauen, Produktivität)

Leadership – LoB-Führungskräfte und Führungskräfte (Impact, Kultur, Vertrauen)

Bauen Sie nicht nur Fähigkeiten in der Technologie auf, sondern auch Fähigkeiten in den Bereichen Einführung und Change Management als Investition in die Zukunft.



Tipp #6: Partnerschaften sind wichtig

Von anderen lernen, mit anderen lernen

Winners build strategic relationships. AI leaders understand that the technology and the solutions it makes possible are moving fast.

[From Potential to Profit with GenAI | BCG](#)

Metcalfe's law states that the financial value or influence of a telecommunications network is proportional to the square of the number of connected users of the system (n^2).

[Metcalfe's law – Wikipedia](#)

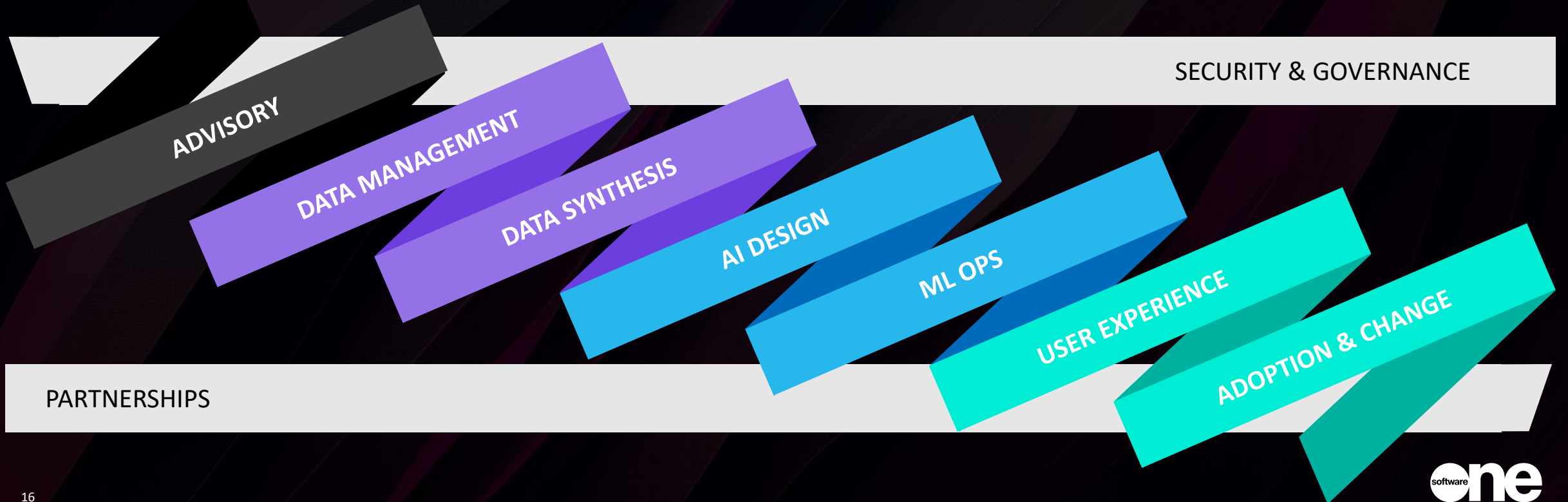
Ein Partnerschaftsnetzwerk ist entscheidend, um den Erfolg von KI-Initiativen zu beschleunigen. Es ermöglicht es, Erfahrungen zu nutzen, anfänglich Qualifikationslücken zu schließen, aus anderen Fehlern und den daraus resultierenden Best Practices zu lernen.



SoftwareOne Intelligence Fabric

Eine umfassende, konforme, sichere, effiziente, skalierbare und zukunftssichere Methodik für Daten und KI.

Unsere Suite von Beschleunigern, Praktiken und Assets hilft Unternehmen, eine solide Grundlage zu schaffen, Risiken zu reduzieren und wiederholbare Branchenmuster zu erhalten, um mit KI erfolgreich zu sein.



SoftwareOne Intelligence Fabric accelerators

Advisory

01

02

03

04

05

06

Advisory

Verstehen Sie den Reifegrad des Datenökosystems Ihres Unternehmens und erstellen Sie eine Vision und eine praktische KI-Implementierungs-Roadmap

Security and governance

Schützen Sie digitale Assets, stellen Sie den autorisierten Zugriff sicher und verwalten Sie Ihre Daten im Hinblick auf Genauigkeit, Rückverfolgbarkeit und optimierte Innovationen.

Partnerships

Nutzen Sie unsere strategischen Partnerschaften mit über 30 führenden Daten- und KI-Technologieanbietern, einschließlich Early-Access-Programmen

1 Data management

Sammeln Sie Daten aus mehreren Quellen, integrieren Sie sie in ein einheitliches Format, speichern Sie sie sicher und strukturieren Sie sie sorgfältig, um die spätere Analyse zu erleichtern

2 Data synthesis

Generieren Sie neue Datenpunkte oder erweitern Sie bestehende, um die Qualität und Vielfalt Ihres Datensatzes zu verbessern und ihn für KI-Anwendungen besser geeignet zu machen

3 AI design

Verstehen Sie den Problemraum, wählen Sie geeignete Algorithmen aus und entwerfen Sie das KI-Modell, die Trainingsmethodik und die Integration

4 MLOps

Automatisieren Sie den End-to-End-Lebenszyklus des maschinellen Lernens durch die Kombination von ML-, DevOps- und Data-Engineering-Praktiken

5 User experience

Verbesserung der Benutzerfreundlichkeit, Zugänglichkeit und allgemeinen Benutzerzufriedenheit von KI-Produkten und -Lösungen

6 Adoption and change

Unterstützung von Organisationen bei der Nutzung neuer Technologien wie generativer KI und bei der Einführung einer datengesteuerten Kultur

Thank you

dimitrij.zub@softwareone.com

<https://www.linkedin.com/in/dimitrijzub/>

KI in dieser Präsentation:

5 Grafiken, die mit Dall-E erstellt wurden

Mehrfache Bildersuche mit Google

Zusammenfassung mit Copilot für Microsoft 365

Vollständige Übersetzung ins Deutsche aus dem Englischen