



# **NEXT LEVEL AUTOMATION**

## **Wie KI-Middleware die Art zu arbeiten verändert**

Forum Industrie WEST ,Gerhard Kürner CEO 506.ai & Vice Chairman AI Upper Austria, 25.05.07,

**Assistant was dumb as a rock**

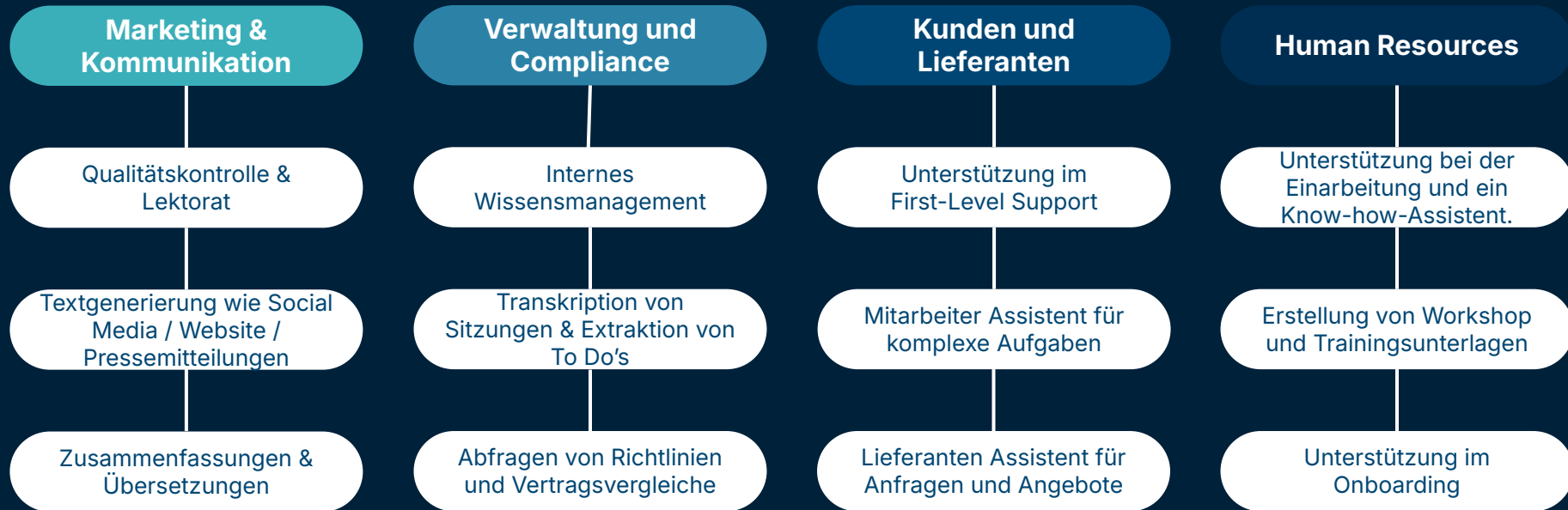




Ich bin ein vollständig KI generierter Avatar

## USE CASES

# Welche Prozesse im Operationsbereich werden aktuell effizienter gestaltet?



The effects are spreading

## How AI Agents Will Transform the Decision-Making Funnel

Stage	Today	Near-Term	Mid-Term
Awareness	Ads, Google, Media	Humans ask AI about needs, reducing search	AI proactively educates
Engagement	Website, interactive, campaigns	Humans prompt AI for solution info	AI proactively dialogues, analyzing needs
Consideration	Human compare, review on sites, apps	Humans asks AI to compare products	AI agents shops, auto-compares for humans
Purchase	Ecommerce onsite, Online retailers	Ecommerce occurs within AI app, not traditional commerce	AI agents guide decision maker to deal

Jeremiah Owyang, 2024



**Walmart berichtet, dass 75 % der Verkäufer lieber mit einem Chatbot verhandeln (B2B Sourcing)**





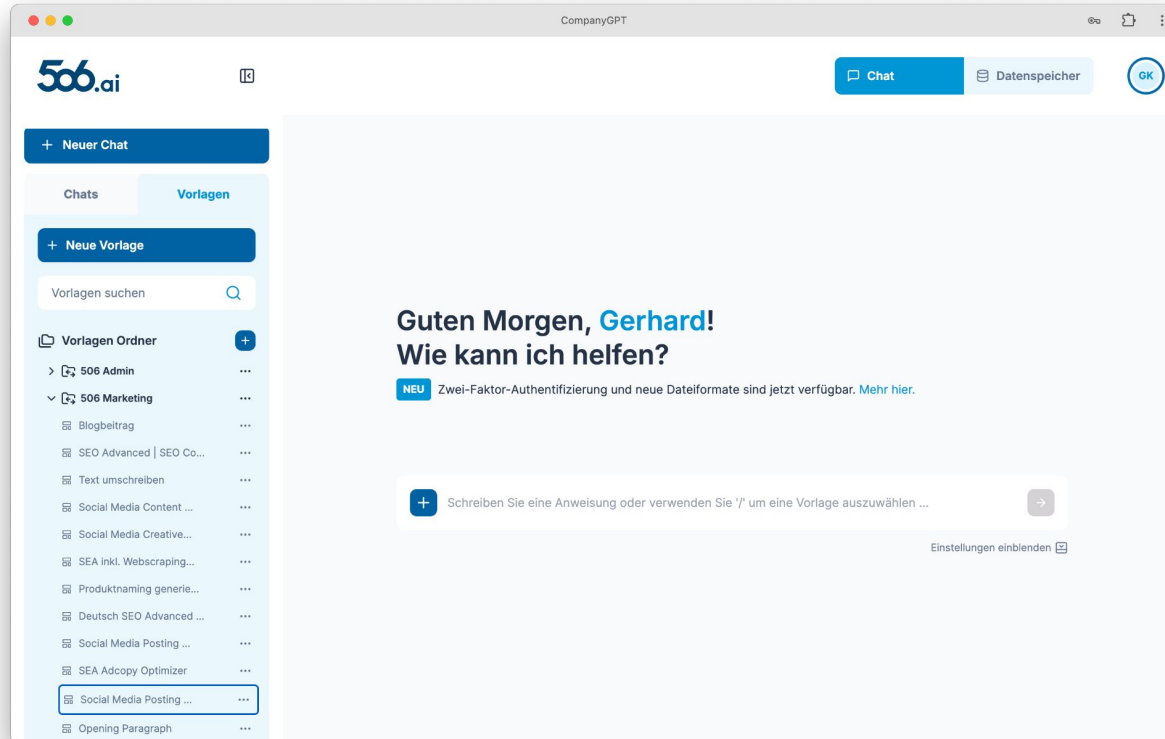
The Main Question

# Buy or Build



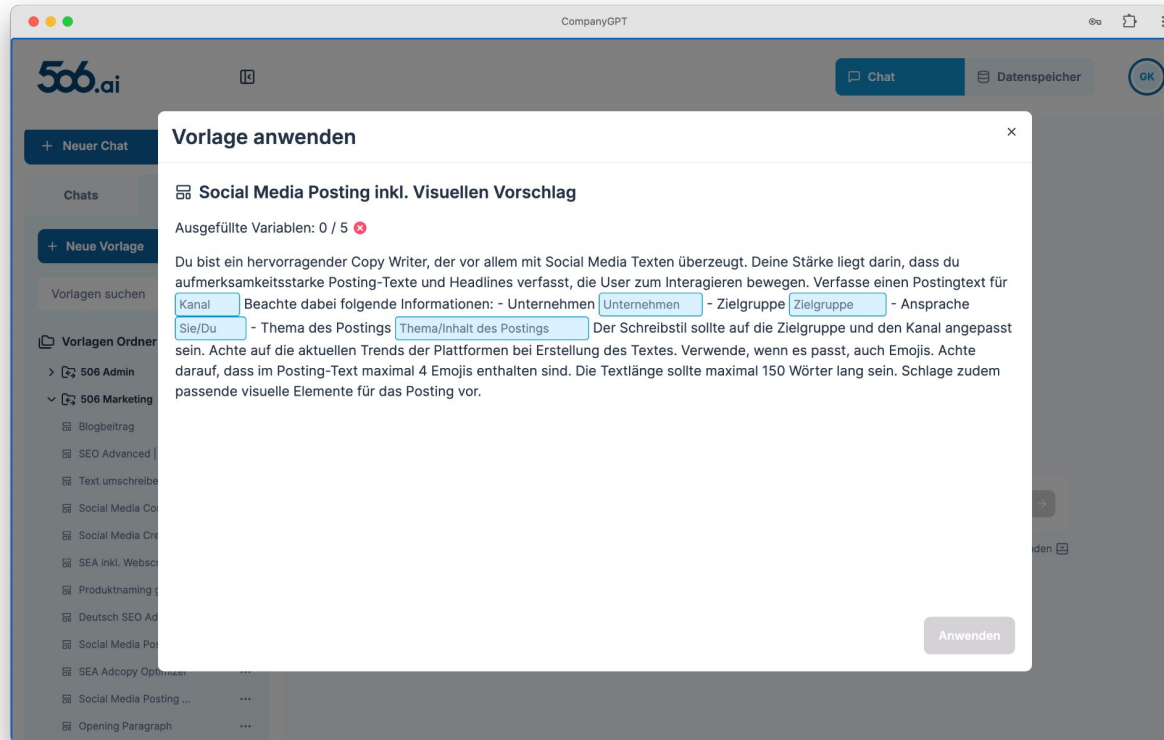
# Beispiel Unternehmensassistent CompanyGPT

## Buy or Build



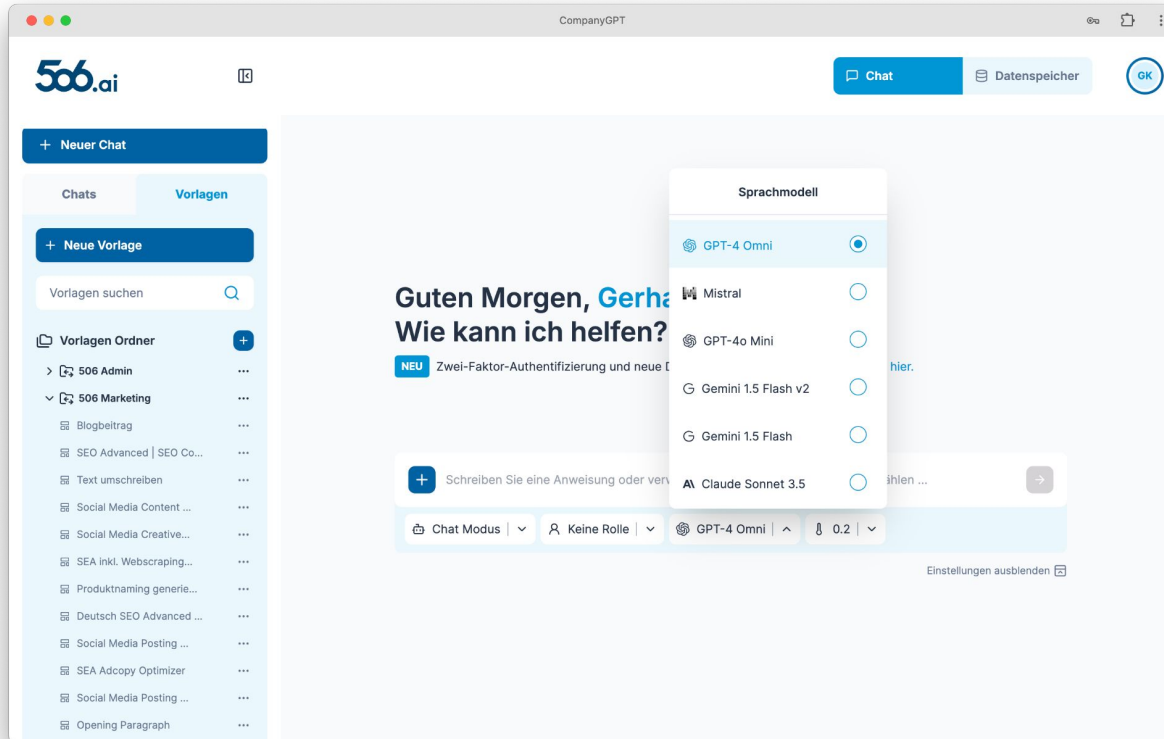
# Beispiel Unternehmensassistent CompanyGPT

## Buy or Build



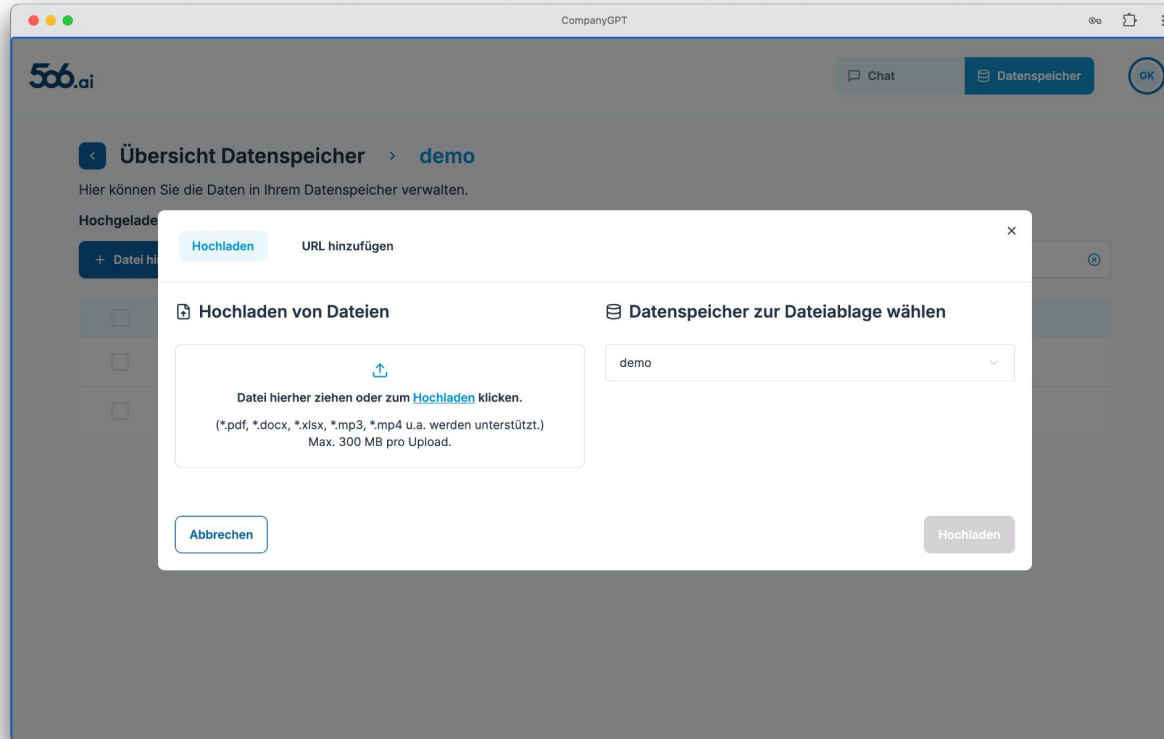
# Beispiel Unternehmensassistent CompanyGPT

## Buy or Build



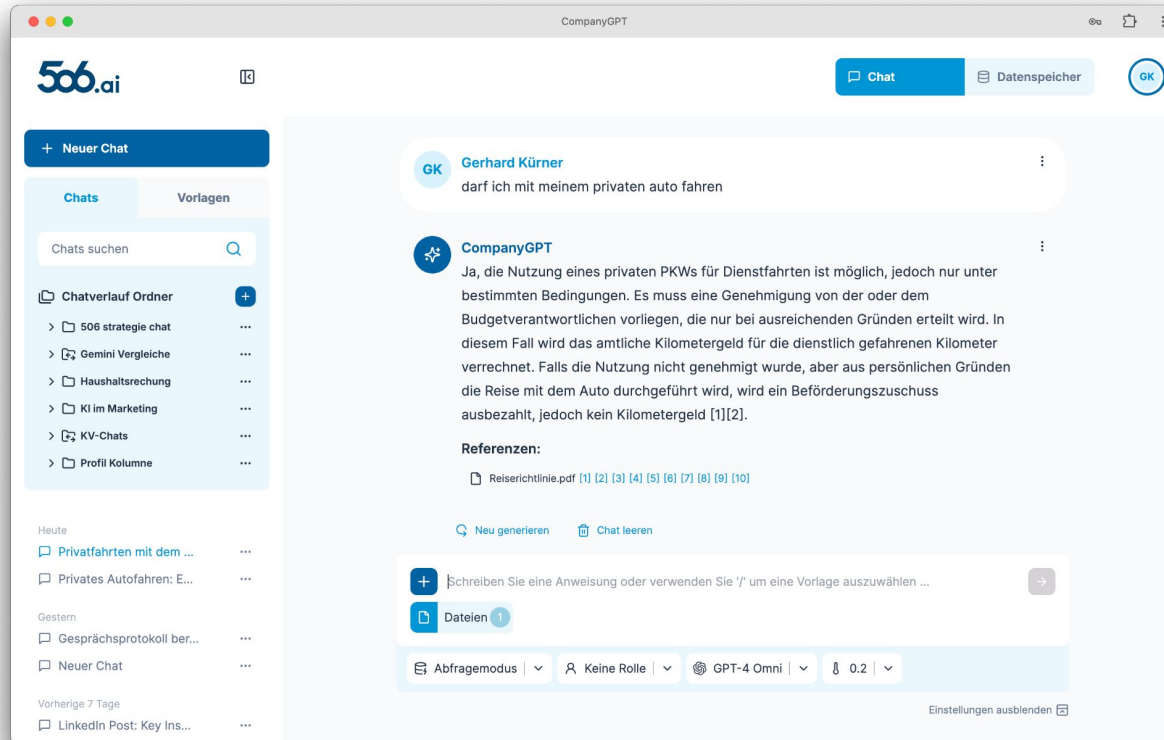
# Beispiel Unternehmensassistent CompanyGPT

## Buy or Build



# Beispiel Unternehmensassistent CompanyGPT

## Buy or Build



# Beispiel Unternehmensassistent CompanyGPT

## Buy or Build

The screenshot displays the CompanyGPT web interface. On the left, there is a sidebar with the '506.ai' logo and a 'Neuer Chat' button. Below this, there are sections for 'Chats' and 'Vorlagen' (templates), along with a search bar for 'Chats suchen'. A 'Chatverlauf Ordner' (chat history folder) contains several chat entries, including '506 strategie chat', 'Gemini Vergleiche', 'Haushaltsrechnung', 'KI im Marketing', 'KV-Chats', and 'Profil Kolumne'. The main chat area shows a message from the AI assistant: 'Budgetverantwortlichen vorliegen, die nur bei ausreichenden Gründen erteilt wird. In diesem Fall wird das amtliche Kilometergeld für die dienstlich gefahrenen Kilometer verrechnet. Falls die Nutzung nicht genehmigt wurde, aber aus persönlichen Gründen die Reise mit dem Auto durchgeführt wird, wird ein Beförderungszuschuss ausbezahlt, jedoch kein Kilometergeld [1][2].' Below the message, there is a 'Referenzen:' section with a link to 'Reiserichtlinie.pdf [1] [2] [3] [4] [5] [6] [7] [8] [9] [10]'. A pop-up window shows a preview of the document, with a blue button 'Originaldatei anzeigen >' at the bottom. At the bottom of the chat area, there is a text input field with a plus icon and a prompt: 'Schreiben Sie eine Anweisung oder verwenden Sie '/' um eine Vorlage auszuwählen ...'. Below the input field, there is a 'Dateien' section with one file icon. At the very bottom, there are settings for 'Abfragemodus', 'Keine Rolle', 'GPT-4 Omni', and '0.2', along with a button 'Einstellungen ausblenden'.

# Beispiel Unternehmensassistent CompanyGPT

## Buy or Build

CompanyGPT

Unterbrechung einer Dienstreise durch dienstfreie Tage (z.B. lokaler Feiertag, Wochenende)	steuerfreie Erstattung für An- und Abreise	steuerfreie Erstattung auch für die dienstfreien Tage	steuerfreie Erstattung auch für die dienstfreien Tage
Verlängerung einer Dienstreise durch dienstfreie Tage (z.B. lokaler Feiertag, Wochenende)	steuerfreie Erstattung für An- und Abreise	keine Erstattung für dienstfreie Tage	keine Erstattung für dienstfreie Tage
Verlängerung einer Dienstreise durch Urlaub	steuerfreie Erstattung für An- und Abreise	keine Erstattung für Urlaubstage	keine Erstattung für Urlaubstage

Mit der Genehmigung der Dienstreise erfolgt nicht gleichzeitig auch die Genehmigung des Urlaubs. Der Urlaub ist daher gesondert mit dem Dienstvorgesetzten zu vereinbaren.

### 2.5 Haftung Privat-PKW

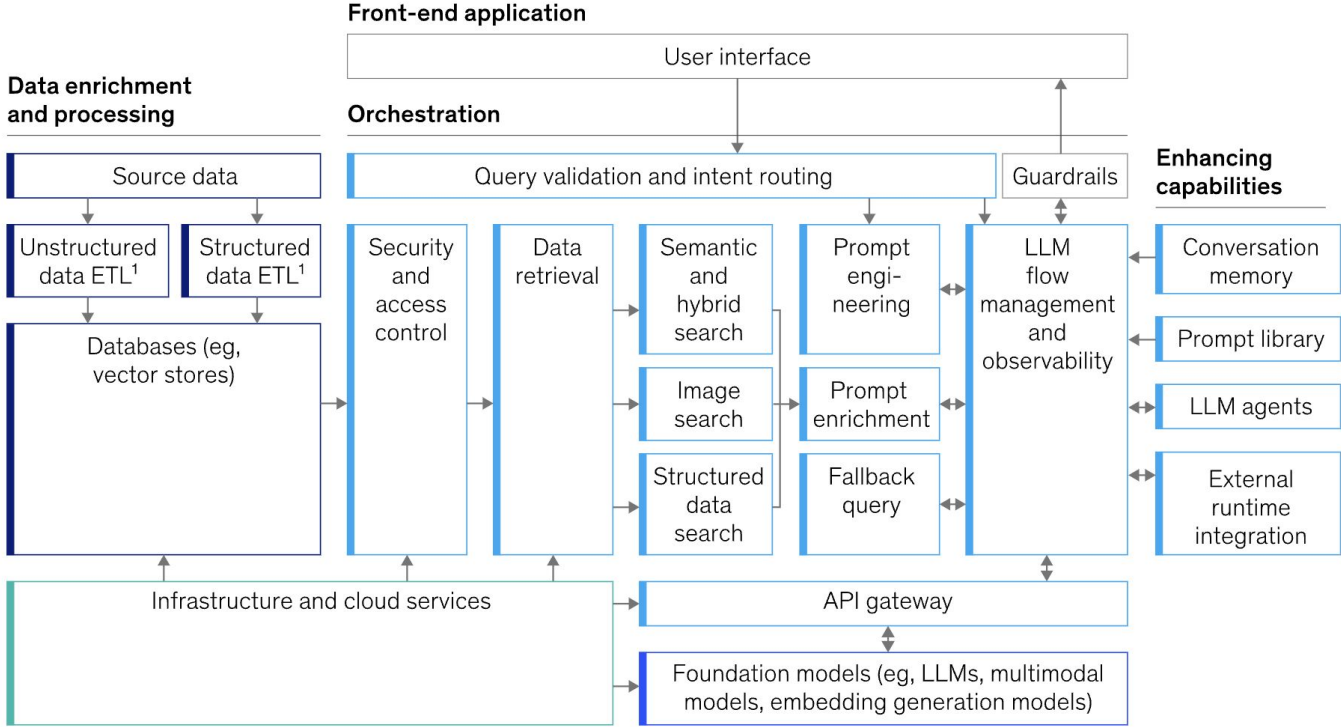
Die Nutzung eines Privat-PKWs für Dienstreisen setzt grundsätzlich eine Genehmigung des Budgetverantwortlichen voraus. Diese darf nur bei Vorliegen ausreichender Gründe erteilt werden.

Bei Genehmigung der Nutzung des Privat-PKWs durch die den Budgetverantwortlichen richtet sich die Haftung für Schäden im Zusammenhang mit der Nutzung des Privat-PKWs nach den Grundsätzen des Dienstnehmerhaftpflichtgesetzes (DHG).

Wird ohne diese Genehmigung der Privat-PKW genutzt, ist jegliche Haftung der TU Wien für Schäden, die im Zusammenhang mit dieser Nutzung entstehen, ausgeschlossen.

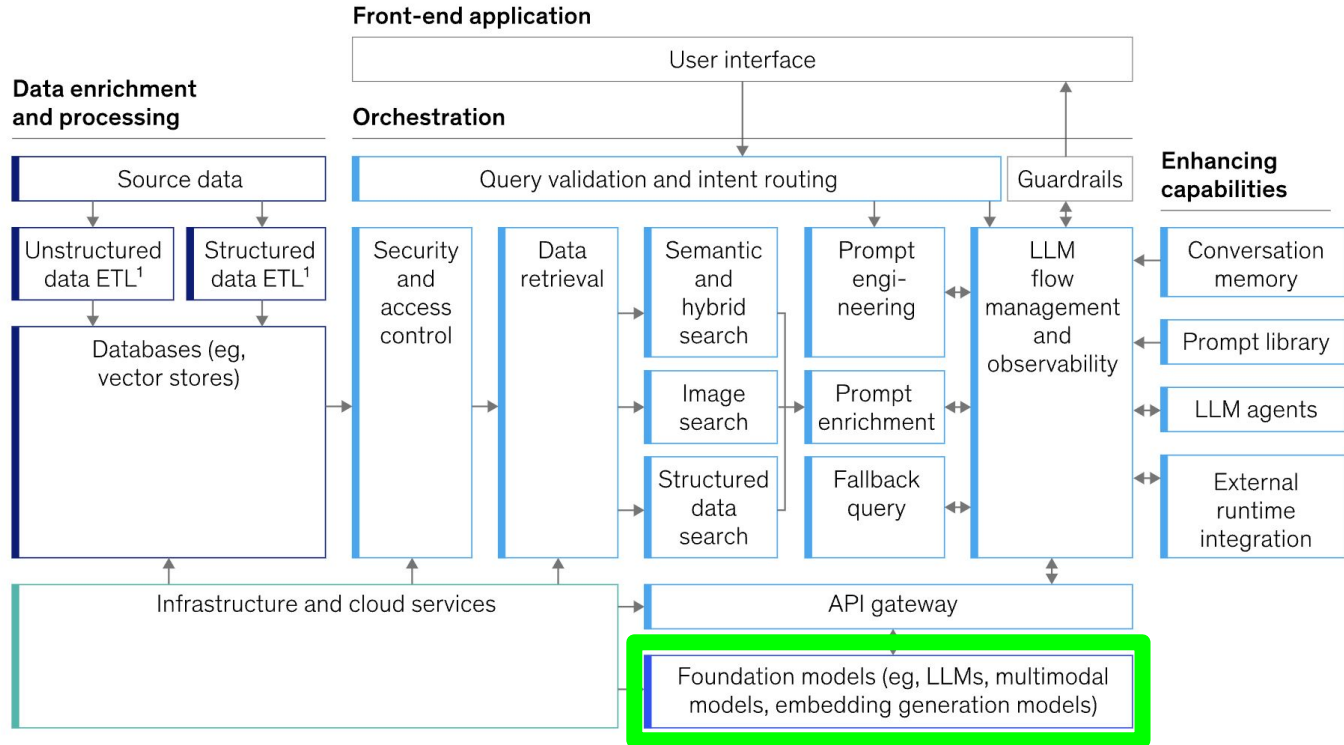
# Let's Build

# BUY OR BUILD?



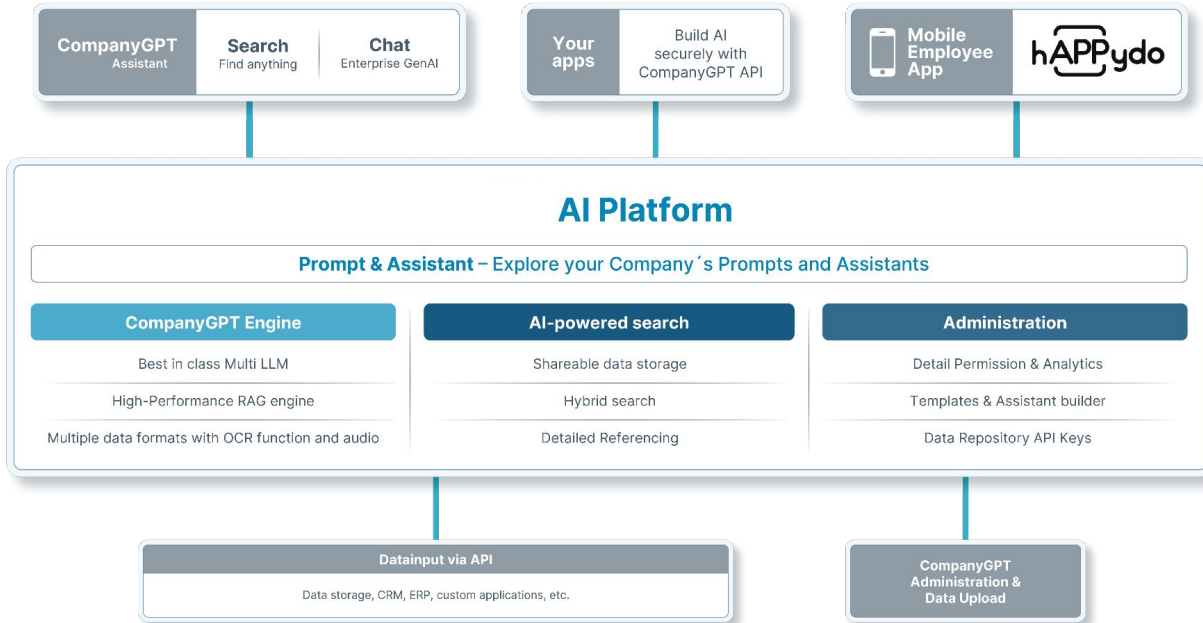
<sup>1</sup>Extract, transform, load.

# BUY OR BUILD?



<sup>1</sup>Extract, transform, load.

# AI Enterprise Platform - Middleware



DSGVO-konforme  
Datenintegration:  
Sicheres und rechtskonformes  
Hosting in der EU.

Volles Management

Prozessintegration durch  
umfangreiche API-Bibliothek

Enterprise- und  
Multi-Tenant-Funktionalität

Lfd Führende KI Technologien und  
Modelle für maximale Effizienz.

# AI Process Platform Integration via API

The screenshot shows a web browser displaying the API documentation for the 506 CompanyGPT Public API. The page is titled "506 COMPANYGPT PUBLIC API" and features a navigation sidebar on the left with sections for "API Endpoints" and "Media Endpoints". The main content area is for the "POST /extractText" endpoint. It includes the endpoint URL, a description of the endpoint's purpose, supported file types, and a list of limitations. The "Example Request" section shows a curl command, and the "Example Response" section shows a JSON response. The page also includes a "Run in Postman" button and a "File Response Codes" section.

**506 COMPANYGPT PUBLIC API**

**POST /extractText**

https://<your-subdomain>.506.ai:3003/api/v1/public/extractText

The `extractText` endpoint is designed to efficiently extract text from one or more files. This functionality is particularly useful for applications that require text analysis, extraction, or content processing. The request body must be sent as form-data. The key for the files should be `media`.

The following file types are supported for upload (OCR, video and audio are NOT supported):

- \*.pdf
- \*.txt
- \*.docx
- \*.pptx
- \*.xlsx
- \*.csv
- \*.json
- \*.xml

Upon completion of your request, the response will be in JSON format, providing the content of each file, including its status code.

Please be aware of the following limitations:

- There is also a limit of **300MB per request**, which means you can upload one file up to 300MB or multiple files with a combined total of 300MB.
- Lastly, please note that there is a **rate limit of 15 requests per minute**.

File Response Codes:

**Example Request**

```
curl --location 'https://<your-subdomain>.506.ai:3003/api/v1/public/extractText' \
--header 'api-organization-id: <organization-id>' \
--header 'api-key: <api-key>' \
--form 'media=@"/path/to/file"'
```

**Example Response**

```
{
  "filename": "Test-File-1.pdf",
  "status": 200,
  "text": "Test File"
},
{
  "filename": "Test-File-2.pdf",
  "status": 200,
  "text": "Test File"
}
```

- ✓ **Grundlagen und Organisation einer internen "AI Fabric" schaffen**
- ✓ **Konkrete Prozessintegration: Prozess für Use Case finden, evaluieren und integrieren starten (Prozess, nicht Projekt)**
- ✓ **Operative Umsetzung: Der Mensch steht im Mittelpunkt. Ohne Verständnis hilft keine KI.**



**Gerhard Kürner**  
CEO  
gerhard@506.ai



# **NEXT LEVEL AUTOMATION**

## **Wie KI-Middleware die Art zu arbeiten verändert**

Forum Industrie WEST ,Gerhard Kürner CEO 506.ai & Vice Chairman AI Upper Austria, 25.05.07,