

# Agentic AI für die Praxis: Nutzen und Möglichkeiten entdecken



Dr. Annalisa Cadonna  
IBM Österreich



DI Thomas JIRKU  
IBM Österreich



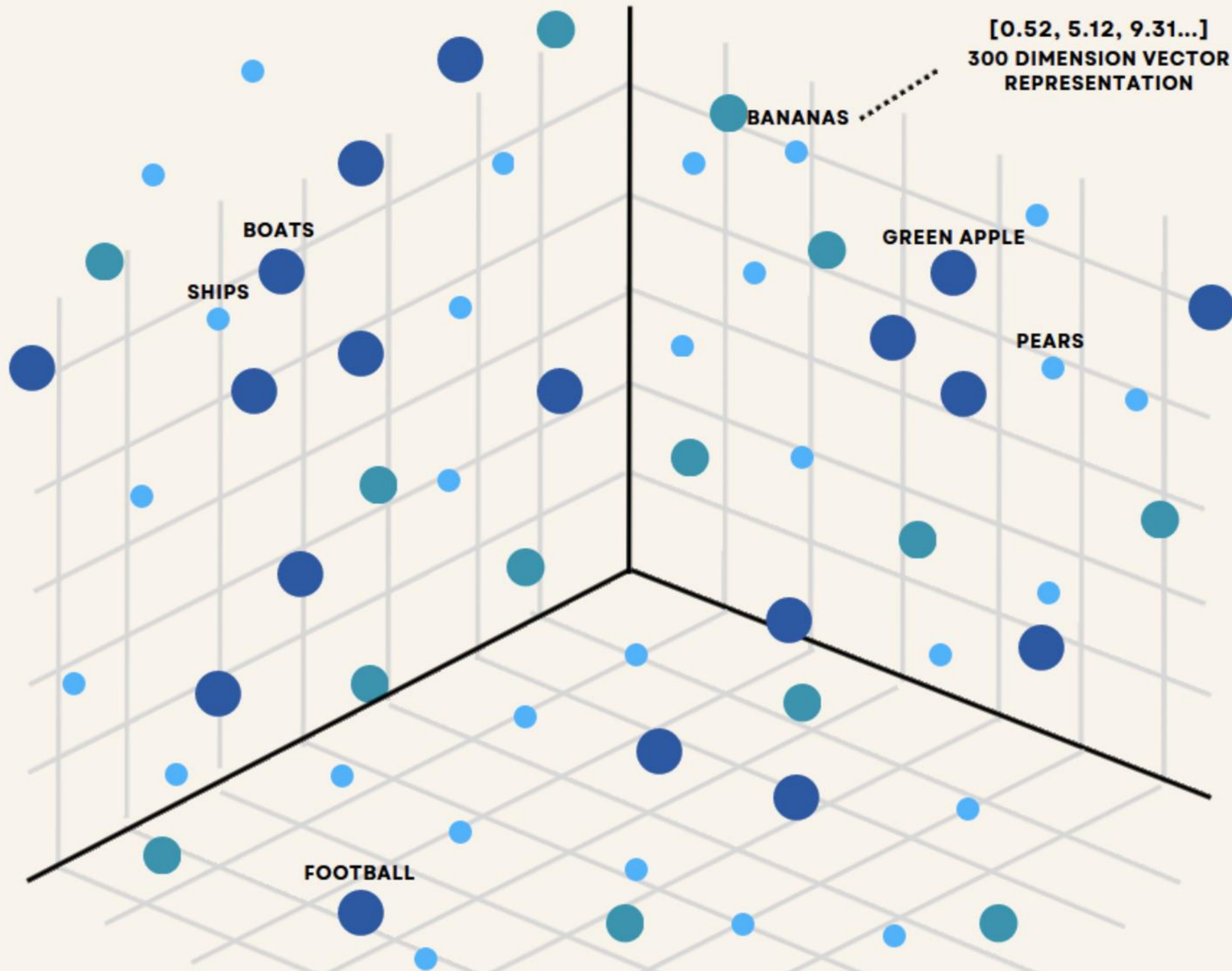
**Large**



**Language**



**Model**





Intelligent ?



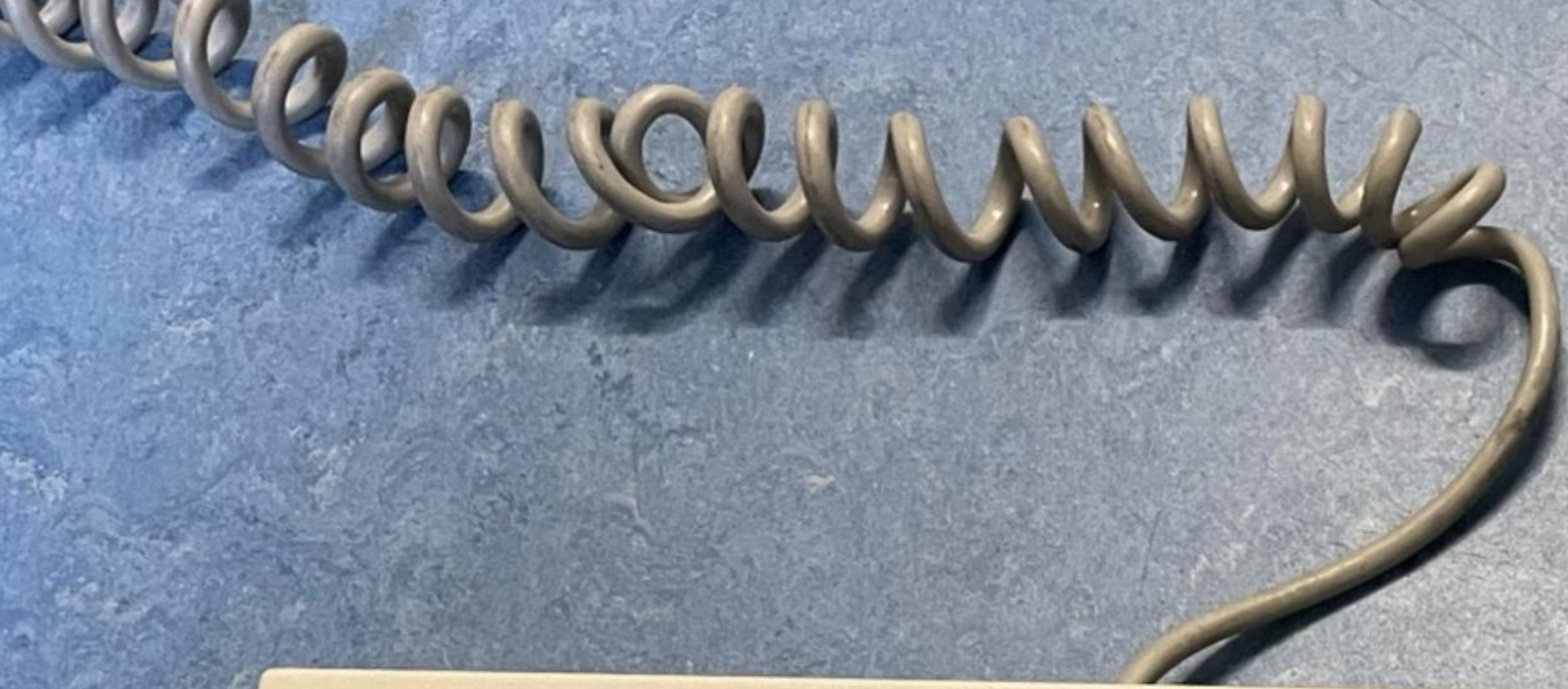
# Generative KI



**WWWVM**

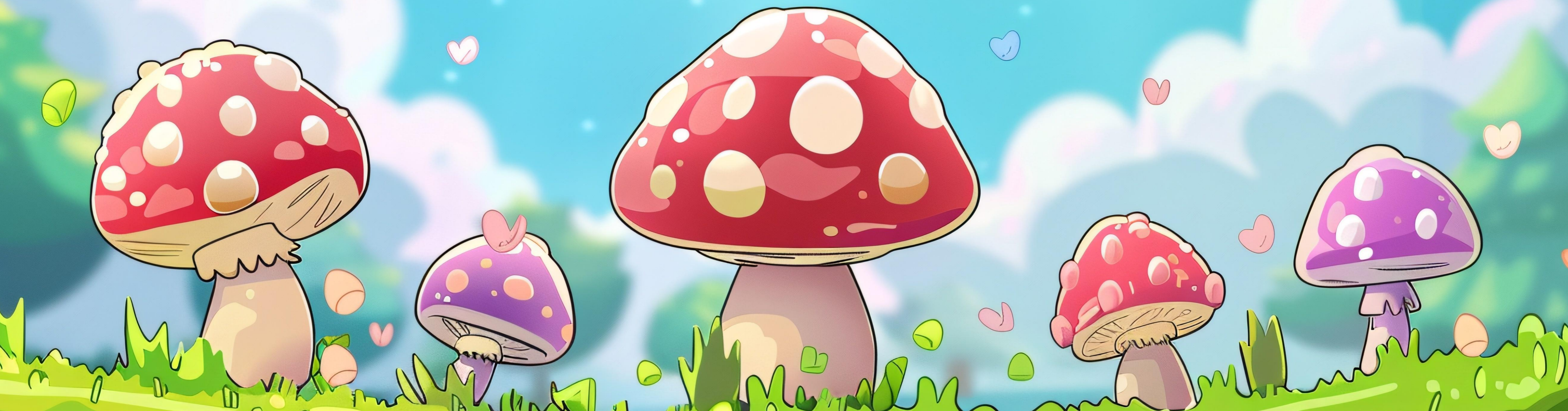


# Wortwahrscheinlichkeitsvorhersagemaschinen



It is time for Agentic AI

LEVEL UP



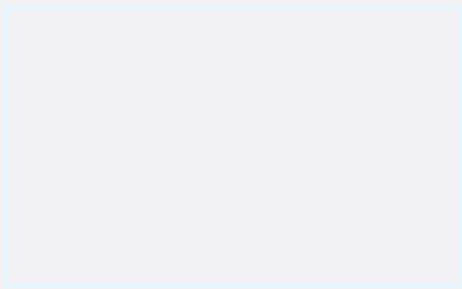


**OMG!!**

Ein KI-Agenten ist eine Software-Einheit, welche KI-Techniken einsetzt und die Fähigkeit hat, in ihrer Umgebung auf der Grundlage festgelegter Ziele zu handeln, was bedeutet, dass sie entscheiden kann welche Aktionen durchgeführt werden sollen, und dann diese Aktionen auch ausführen kann.

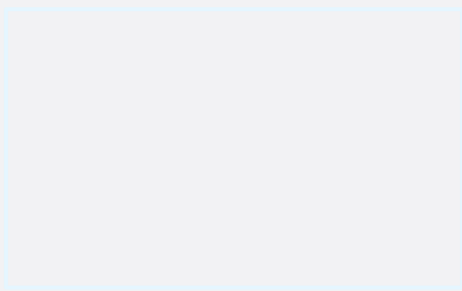


?



Agentic AI

macht aus der Mensch-  
KI-Beziehung eine  
echte Zusammenarbeit.



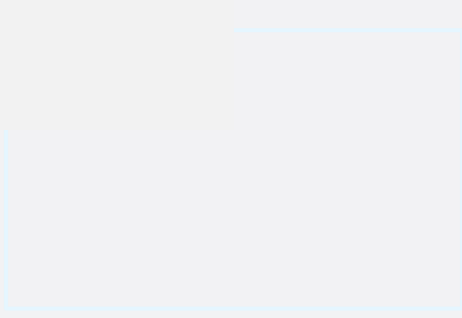
# Verlagerung von operativer zu strategischer Arbeit

## Neuer "Kollege:in" mit eigenem Handlungsspielraum

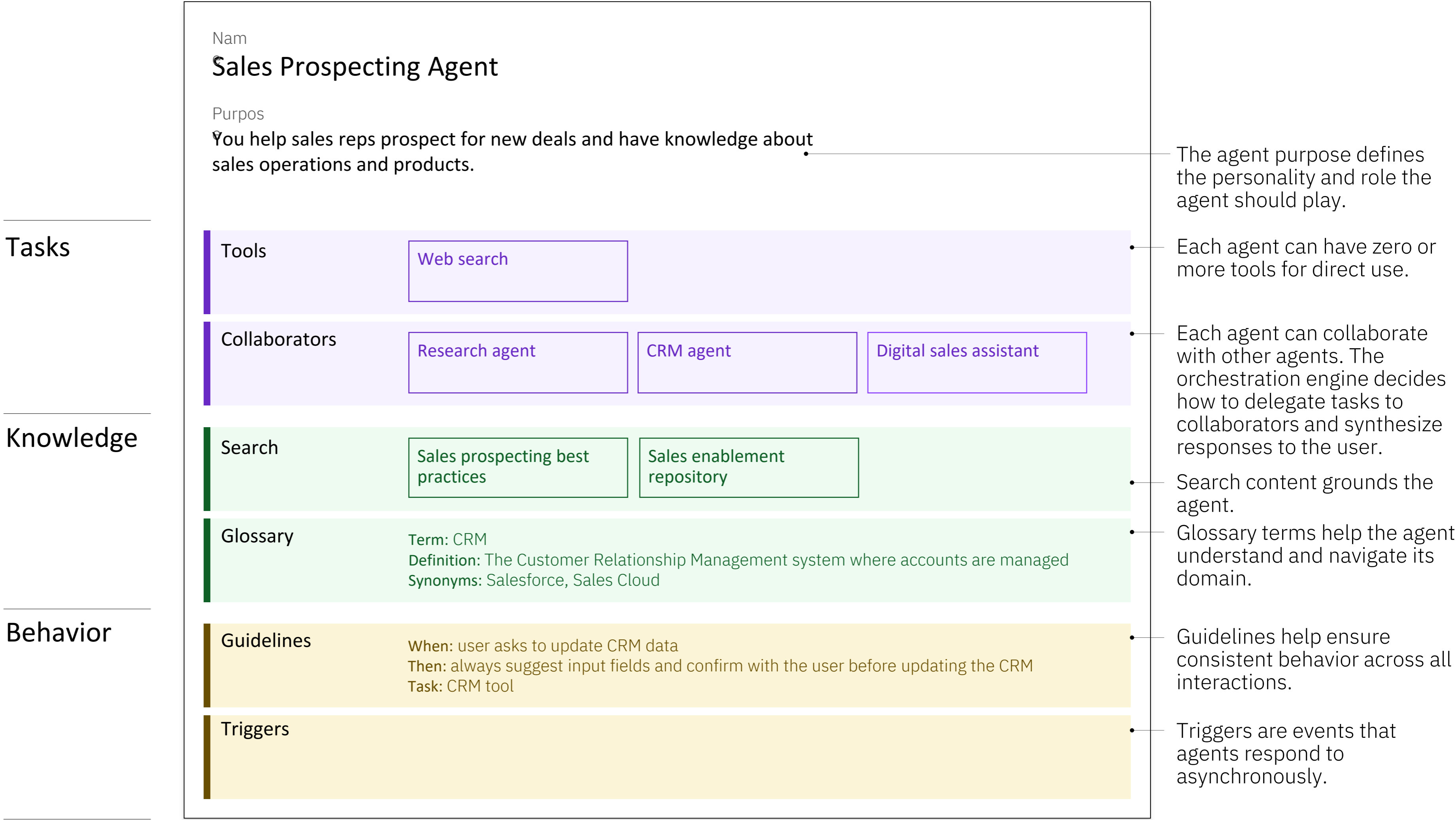
Agentic AIs treffen Entscheidungen innerhalb definierter Ziele.

Agentic AIs übernehmen Routine- oder Koordinationsaufgaben (z. B. E-Mails sortieren, Rechercheaufgaben, Meeting-Planung).

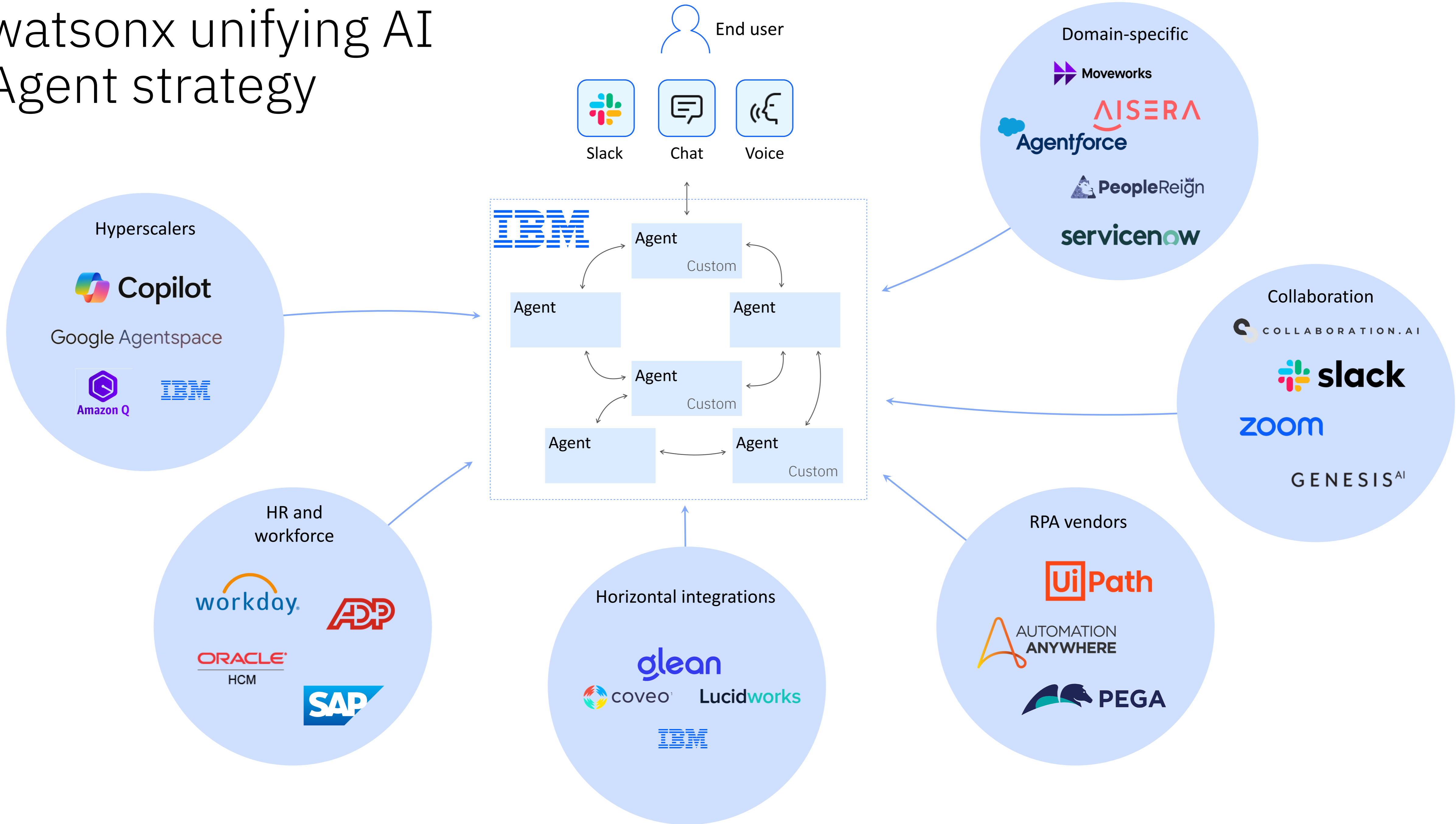
Menschen können sich stärker auf kreative, strategische oder zwischenmenschliche Arbeit fokussieren.



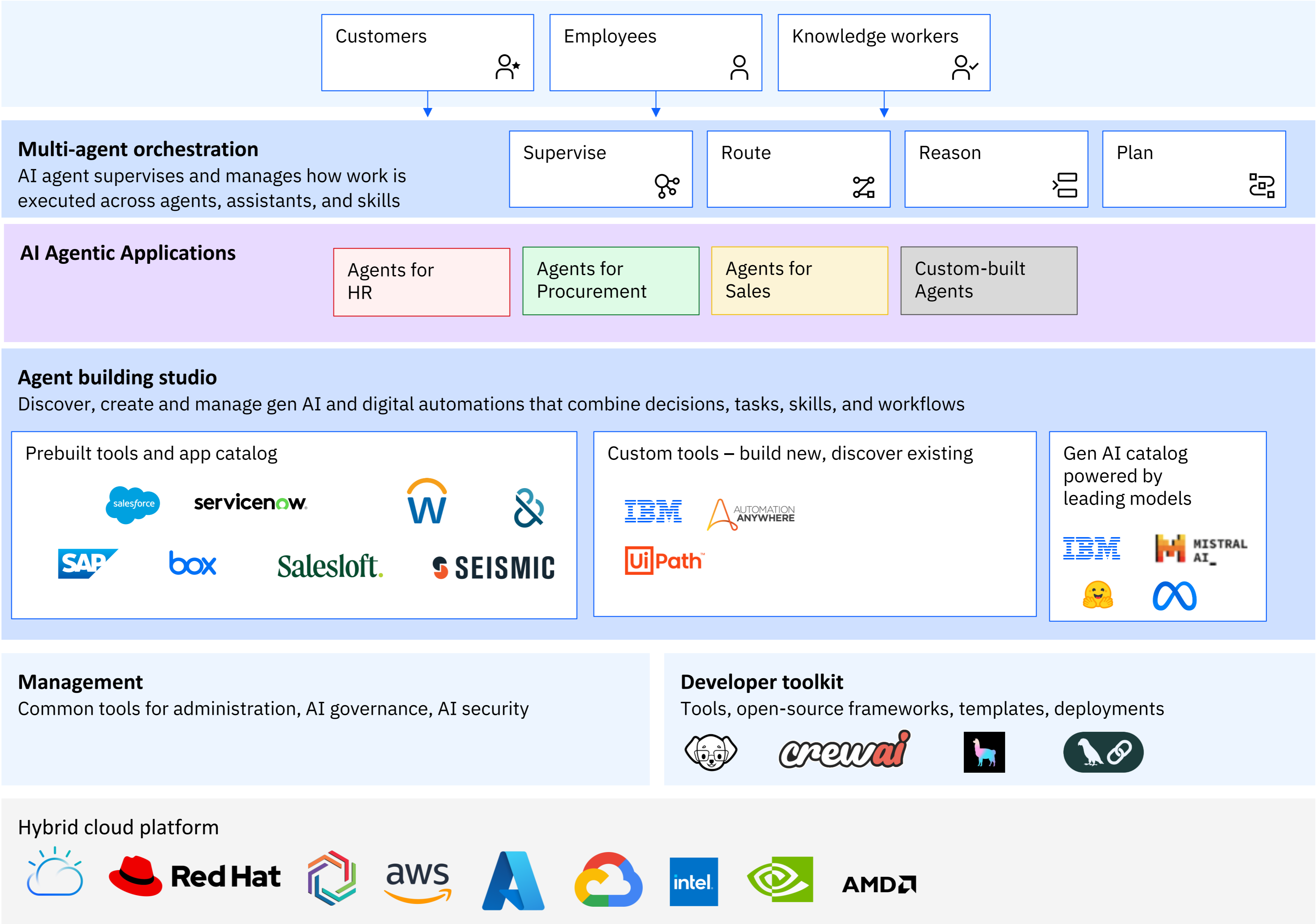
# Example: Sales Prospecting Agent



# watsonx unifying AI Agent strategy

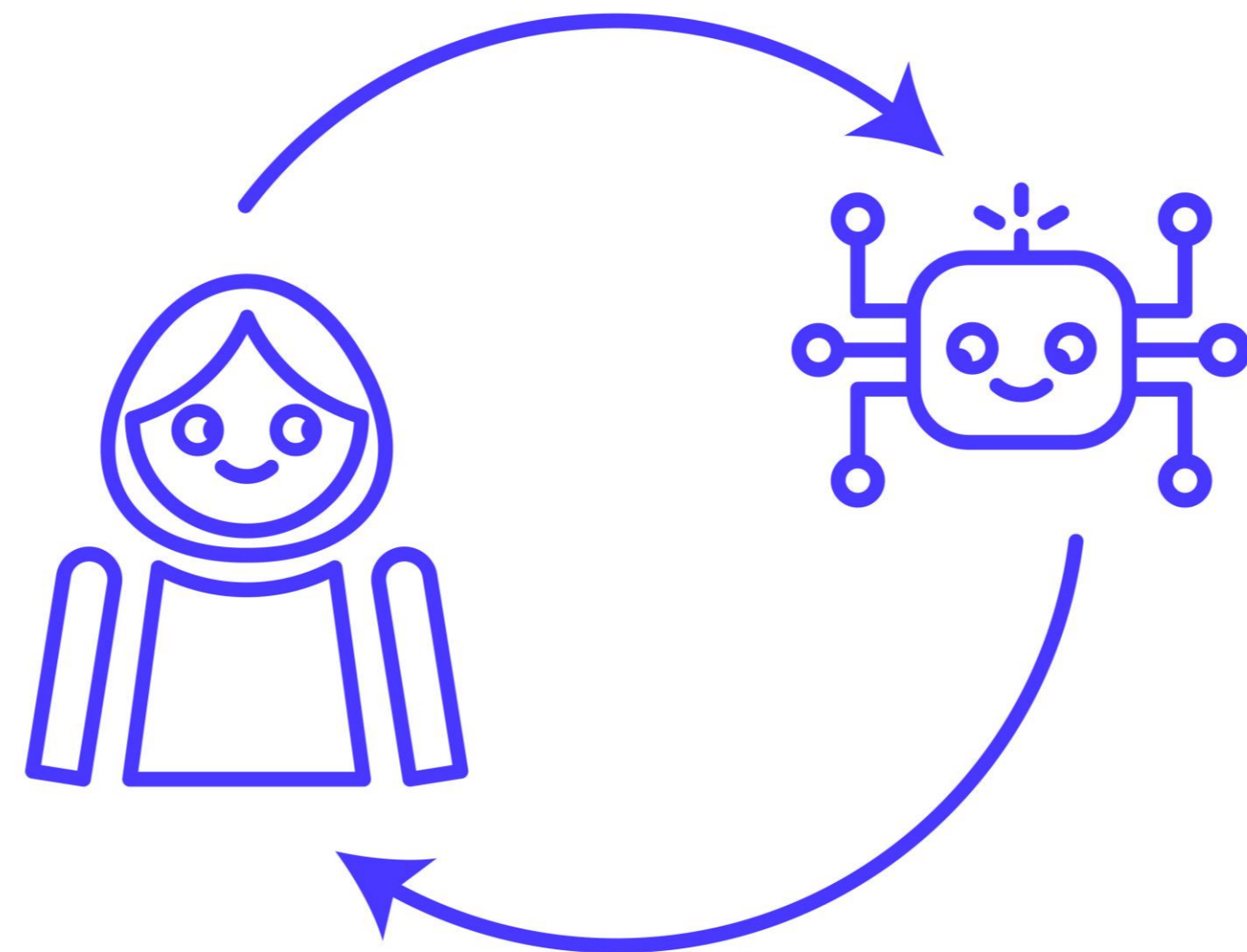


IBM's architecture for a **scalable** and **responsible** agentic AI practice with **watsonx**



Transparenz, Erklärbarkeit, und Kontrolle durch

KI Agenten + human-in-the-loop

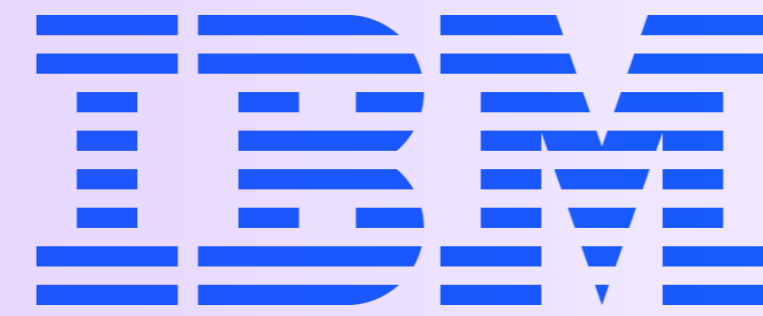






Danke für Eure  
Aufmerksamkeit

Let's get going...



Thomas  
Jirku



Annalisa  
Cadonna