

Jürgen Bogner

 Captain

 CEO @biteme.digital

 Anwender und Ausprobierer, Kreativer

 juergen@biteme.digital





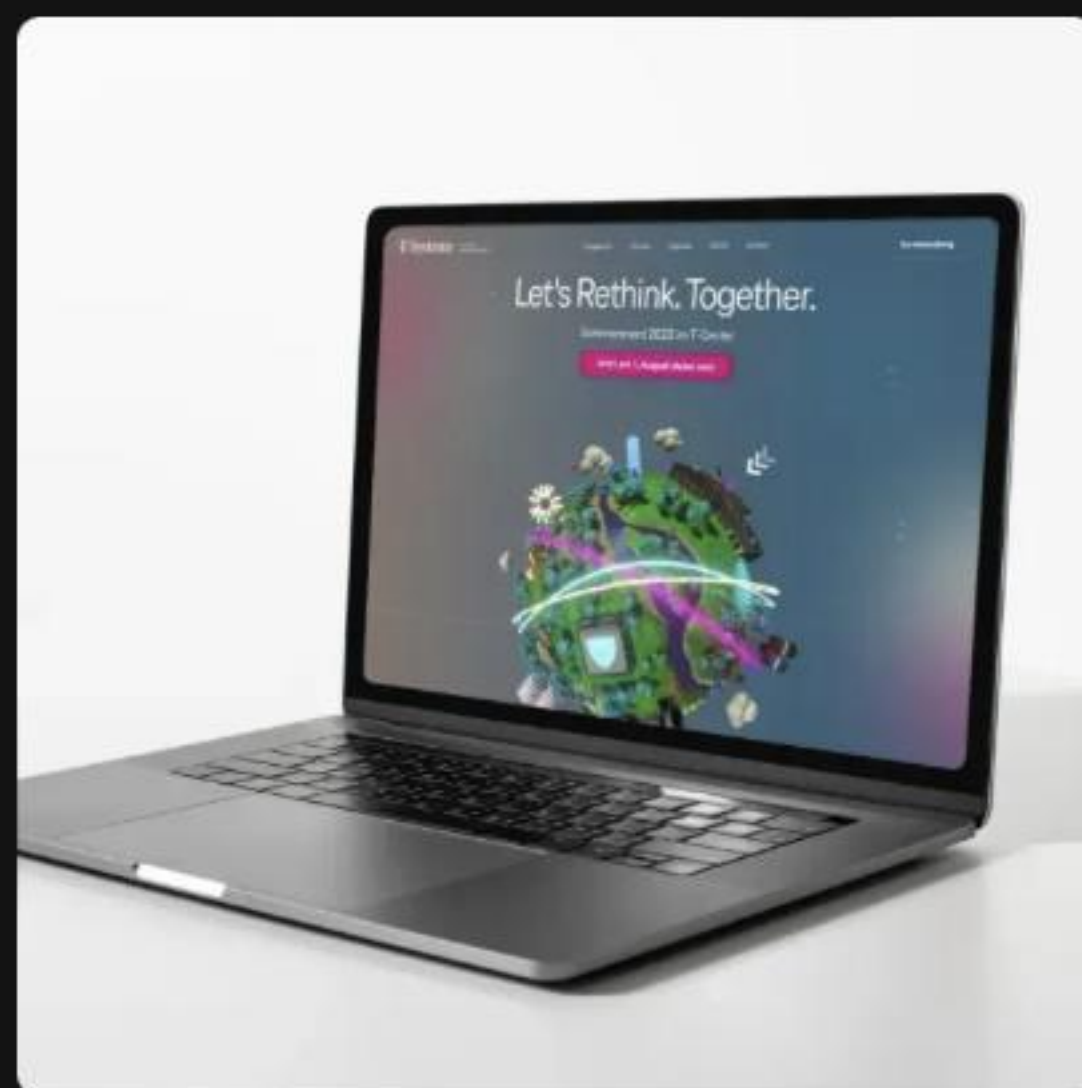
Kitevillage Hamata
VIDEO • WEBSITE



PAYBACK Wanda
PROMOTION • HTML BANNER • SOCIAL MEDIA • BRANDING

Digitale Werbemittel
Starke Visuals
Web
HTML5 Banner
Animation
3D
Social Selling

...



T-Systems Sommerevent 2023
3D • BRANDING • WEBSITE • SOCIAL MEDIA



PAYBACK Amazon
ANIMATION • HTML BANNER • VIDEO • SOCIAL MEDIA

Mixed Media Spezialisten

Verbindung von Kreativität, Produktion und Technik

- Personalisierte Workshops & Trainings
- Beratung / Hilfe bei der Implementierung von KI
- Individuelle Lösungen



Me, myself AI.

08:30



| | | SUN | MON | TUE | WED | THU | FRI | SAT |
|-------|-------|------------------------------|----------------------------------------|----------------------------------|----------------------------------------------------------------|--------------------------------------|---------------------------------|---------------------------------|
| | | 21 | 22 | 23 | 24 | 25 | 26 | 27 |
| EST | PST | BRI on EST: FAMILY TRIP | | | BRI in Los Angeles | | | |
| | | | | | | | 30 min outbox (every Friday) | |
| 10 AM | 7 AM | | morning block, 7am | | morning block, 7am | morning block, 7am | morning block, 7am | |
| 11 AM | 8 AM | | Peloton: 45 7:30 – 8:30am | | Peloton: 45 7:30 – 8:30am | Peloton: 45 7:30 – 8:30am | Peloton: 45 7:30 – 8:30am | |
| | | | morning block 2, 8:30am | morning block 2, 8:30am | morning block 2, 8:30am | morning block 2, 8:30am | morning block 2, 8:30am | |
| 12 PM | 9 AM | | text triage, 9am | | | GROWTH: learning circle 9 – 10am | | call block 1, 9am |
| | | | team: asks, strategy 9:15 – 10am | team check-ins 9:15 – 10am | team check-ins 9:15 – 10am | | team check-ins 9:15 – 10am | call block 2, 9:30am |
| 1 PM | 10 AM | | Erik <> Brianne text, 10am | Finalize comms plan 10 – 11am | Neil Brianne, 10am | next steps: Growth circle, 10am | adhoc: strategy 10 – 11am | Newsletter build 10am – 12pm |
| | | | community planning, 10:30am | | | | | |
| 2 PM | 11 AM | | email processing 11am – 12pm | email processing 11am – 12pm | email processing 11am – 12pm | email processing 11am – 12pm | email processing 11am – 12pm | |
| | | | | The k(no)w co 11am, https:// | | | | |
| 3 PM | 12 PM | | Lunch, 12pm | SMB playbook outline 12 – 1pm | prep: pitch #1 12:15 – 1pm | PRODUCT DESIGN: learning 12 – 1pm | Lunch & Learn 12 – 1pm | brunch 12 – 2pm |
| | | | prep: pitch #1 12:15 – 1pm | | | | | |
| 4 PM | 1 PM | | pitch 1 1 – 1:45pm | focused 1 – 3:30pm | pitch 1 1 – 1:45pm | focused work 1 – 3:30pm | outbox day 1 – 3:30pm | |
| | | | Brianne - Can | producti build 1 – 3:30pm | | monthly LP u 1 – 2pm | | |
| 5 PM | 2 PM | | next steps: pit | | next steps: pitch #1, 1:45pm | | | |
| | | | prep: pitch #2, 2pm | | prep: pitch #2, 2pm | | | SMB playbook draft 2 – 4pm |
| 6 PM | 3 PM | | pitch 2 2:30 – 3:15pm | | pitch 2 2:30 – 3:15pm | | | |
| | | | next steps: pitch #2, 3:15pm | | next steps: pitch #2, 3:15pm | | | |
| | | | text triage, 3:30pm | text triage, 3:30pm | text triage, 3:30pm | text triage, 3:30pm | text triage, 3:30pm | |
| 7 PM | 4 PM | | email processing 4 – 5pm | email processing 4 – 5pm | email processing 4 – 5pm | email processing 4 – 5pm | email processing 4 – 5pm | offline 4 – 9pm |
| 8 PM | 5 PM | | talent: asks, closing calls 5 – 6pm | focused work 2 5 – 6:30pm | adhoc: strategy 5 – 6pm | BYOB Happy friends! 5 – 7pm | focused work 2 5 – 6:30pm | Weekly recap 5 – 5:45pm |
| 9 PM | 6 PM | | dinner 6 – 7pm | | (Virtual) Dinner 6 – 7:30pm | | | adhoc: strategy 6 – 7:30pm |
| | | | | walk & talk, 6:30pm | https://eqtpartners.zoom.us/j/93587561279?pwd=c1pDVStM7mYXUuES | Clubhouse: Dev tools ch 7 – 8pm | | |
| 10 PM | 7 PM | | adhoc: strategy calls 7 – 8pm | Clubhouse: FOW 7 – 8pm | life admin, 7:30pm | | life admin, 7 | life admin, 7:30pm |
| 11 PM | 8 PM | | evening block 8 – 11pm | evening block 8 – 11pm | evening block 8 – 11pm | evening block 8 – 11pm | HOLD: double date 8 – 11pm | |
| 12 AM | 9 PM | | | | | | | |
| 1 AM | 10 PM | Schedule emails 10 – 11pm | | | | | | |
| 2 AM | 11 PM | | | | | | | |



HIGHTECH

HIGHTECH

12.11.2024 - 13:45 | BellEquip GmbH
Innovative Lösungen für die Leckage-Erkennung von Wassereintritten

12.11.2024 - 11:30 | pressetext.redaktion
Wettersonde 2.0 kehrt heim statt abzustürzen

12.11.2024 - 06:15 | pressetext.redaktion
Treibstoffproduktion auf dem Mars möglich

[alle Hightech-News](#)

BUSINESS

12.11.2024 - 16:50 | Semarchy
Brown-Forman Corporation verbessert Geschäftsleistung mit Semarchy

12.11.2024 - 16:40 | SecurityBridge
KPMG Indien stärkt SAP-

pte20240605010 Medien/Kommunikation, Forschung/Entwicklung

KI übersetzt Bellen von Hunden in Echtzeit

Menschen können dank Software der University of Michigan jetzt verstehen, was Tiere wollen

Ann Arbor



Einmal bellen bitte: Sammeln von Hundelauten für KI-Übersetzung (Foto: umich.edu/Marcin Szczepanski)

(pte010/05.06.2024/11:30)

Forscher der **University of Michigan** haben mithilfe von Künstlicher Intelligenz (KI) und maschinellem Lernen eine Software zur

99.110 Abonnenten

221.478 Meldungen

90.552 Pressefotos

Folgen Sie uns auf Twitter

Direkter KONTAKT

+43 1 811 40

+49 30 513 022 500

+41 44 200 11 22

pressetext

IR-NEWS

12.11.2024 - 20:07 | Bertrandt AG

Restrukturierung&Impairment beeinflussen unter Markterwartungen liegende

"DOLPHINGEMMA"

Google-KI soll Kommunikation von Delfinen entschlüsseln

NEWS, MEDIEN, TECH, BILDUNG & WISSENSCHAFT, LEADERSNET.TV, OMG
| Larissa Bilovits | 15.04.2025

Der Suchmaschinenriese hat mit "DolphinGemma" ein Sprachmodell entwickelt, das es Wissenschaftler:innen ermöglichen soll, zu verstehen, wie die Meeressäuger kommunizieren – und in weiterer Folge bestenfalls herauszufinden, was sie "sagen".



Die innovative KI soll es ermöglichen, Delfine zu verstehen und vielleicht auch schon bald mit ihnen zu kommunizieren (Symbolbild)

© KI-generiert mit ChatGPT von OpenAI

LEADERSNET.TV

ABSPIELEN

LEADERSNET
TV

04:47

HKSÖL Top Speakers Lounge zur Energiewende

MEISTGELESEN

1 KSV1870-ANALYSE
Das waren bisher die zehn größten Firmenpleiten des Jahres

NEWS, HANDEL, IMMOBILIEN, INSOLVENZ
| 15.04.2025

2 WIRD NEUER CFO
Rosenbauer-Chef Sebastian Wolf wechselt zu TGW

NEWS, FINANZEN, KARRIERE, INDUSTRIE
| 15.04.2025



**AI FINDS 5,000-YEAR-OLD
CIVILIZATION BENEATH
DUBAI DESERT**



◀◀ Swipe



THIS 18-YEAR-OLD USED AI TO REVEAL 1.5 MILLION UNKNOWN OBJECTS IN SPACE

therundownai • Folgen

therundownai ✨ 18-year-old Matteo Paz, a high school student interning at Caltech, used AI to uncover 1.5 million previously unknown objects in space—reshaping how astronomers can study variable cosmic phenomena.

Paz developed a custom machine learning model trained on 200 billion rows of NEOWISE telescope data, detecting anomalies like quasars and eclipsing stars. His work earned him a solo paper in The Astronomical Journal and a research position at Caltech's IPAC.

Mentored by astronomer Davy Kirkpatrick, Paz's algorithm may also have applications in finance and environmental monitoring—marking a rare fusion of teenage curiosity, AI, and deep space discovery.

Source: phys.org

4 Tage Übersetzung anzeigen

binodshrestha720 ❤️ love you.
3 Tage Antworten Übersetzung anzeigen

ava_lyrical.vibe 🔥🔥🔥🔥
3 Tage Antworten

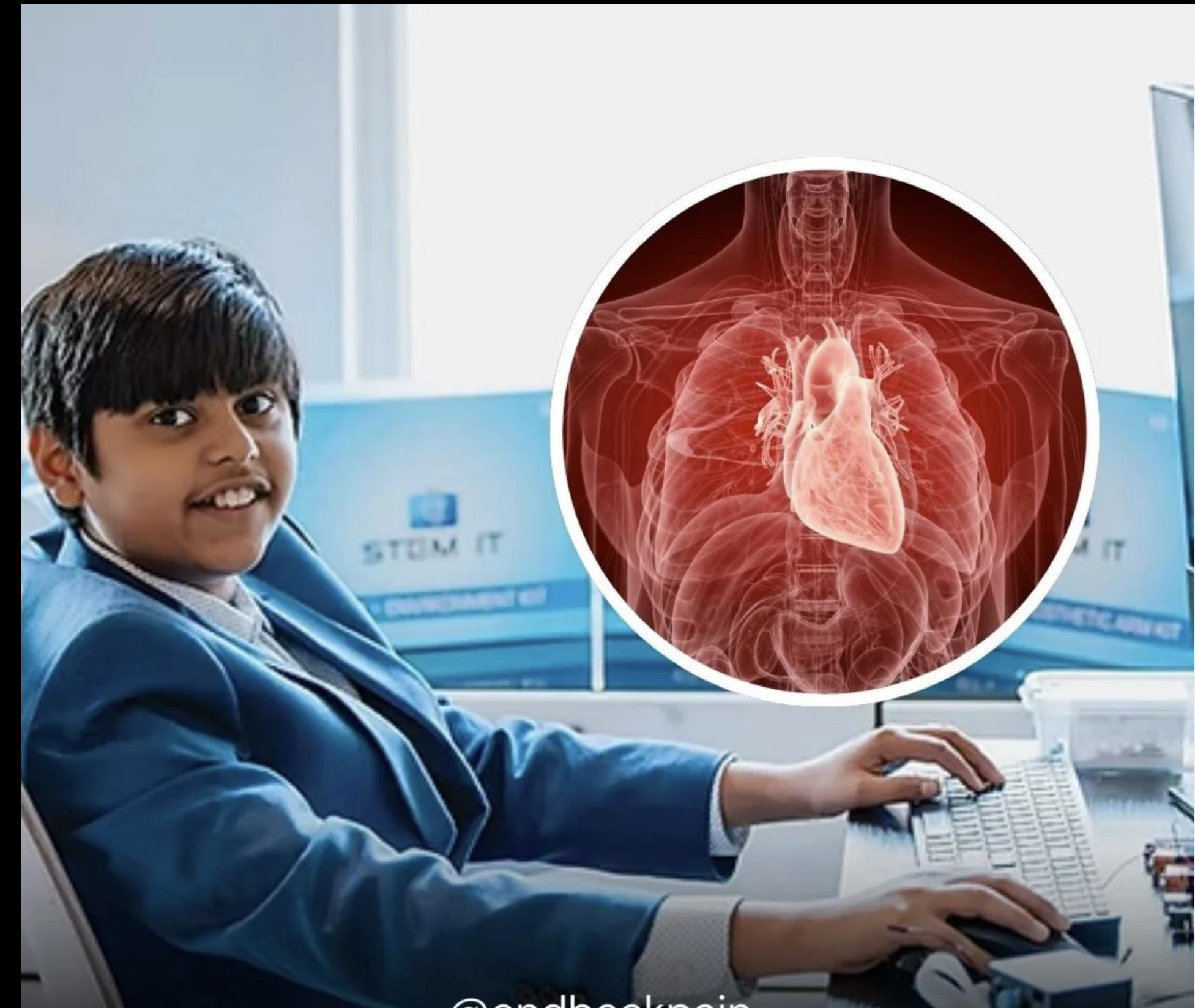
maddslav 🍌🍌
3 Tage Antworten

gulatti If you actually read his abstract , the "ai" he made is essentially a color detector that can be made after a complete read of a linear algebra textbook. These competitions are more of a marketing competition to see which person can make their research sound as groundbreaking as possible, with the actual research being mediocre at best
4 Tage Gefällt 8 Mal Antworten Übersetzung anzeigen

— Antworten ansehen (13)

Gefällt 670 Mal
Vor 4 Tagen

Kommentieren ... Posten



@endbackpain
SIDDHARTH NANDYALA A 14-YEAR-OLD PRODIGY HAS CREATED AN APP THAT DETECTS HEART DISEASE IN JUST 7 SECONDS

CREATIVITY
MATTERS
MOST


10:30

Wieviele KI?


filediver

Dashboard Explore Pricing Docs Blog Changelog


Models we recommend




meta / llama-2-70b-chat
A 70 billion parameter language model from Meta, fine tuned for chat completions
4.5M runs




meta / llama-2-13b-chat
A 13 billion parameter language model from Meta, fine tuned for chat completions
3.8M runs



meta / llama-2-7b-chat
A 7 billion parameter language model from Meta, fine tuned for chat completions
3.4M runs



mistralai / mixtral-8x7b-instruct-v0.1
The Mixtral-8x7B-instruct-v0.1 Large Language Model (LLM) is a pretrained generative Sparse Mixture of Expert tuned to be a helpful assistant.
1.7M runs



RESTART UI

Load Checkpoint

CLIP Text Encode (Prompt)

CLIP Text Encode (Prompt)

Load ControlNet Model

Apply ControlNet (Advanced)

Load Image

MidS - Depth Map

Preview Image

Empty Latent Image

KSampler

Save Image

Queue Prompt

Queue size: 0

Save Load Refresh Clippspace Clear Load Default

Manager

Guten Tag, Jürgen

How can Claude help you today?

Claude 3.5 Sonnet

Get started with an example below 📷 Add content

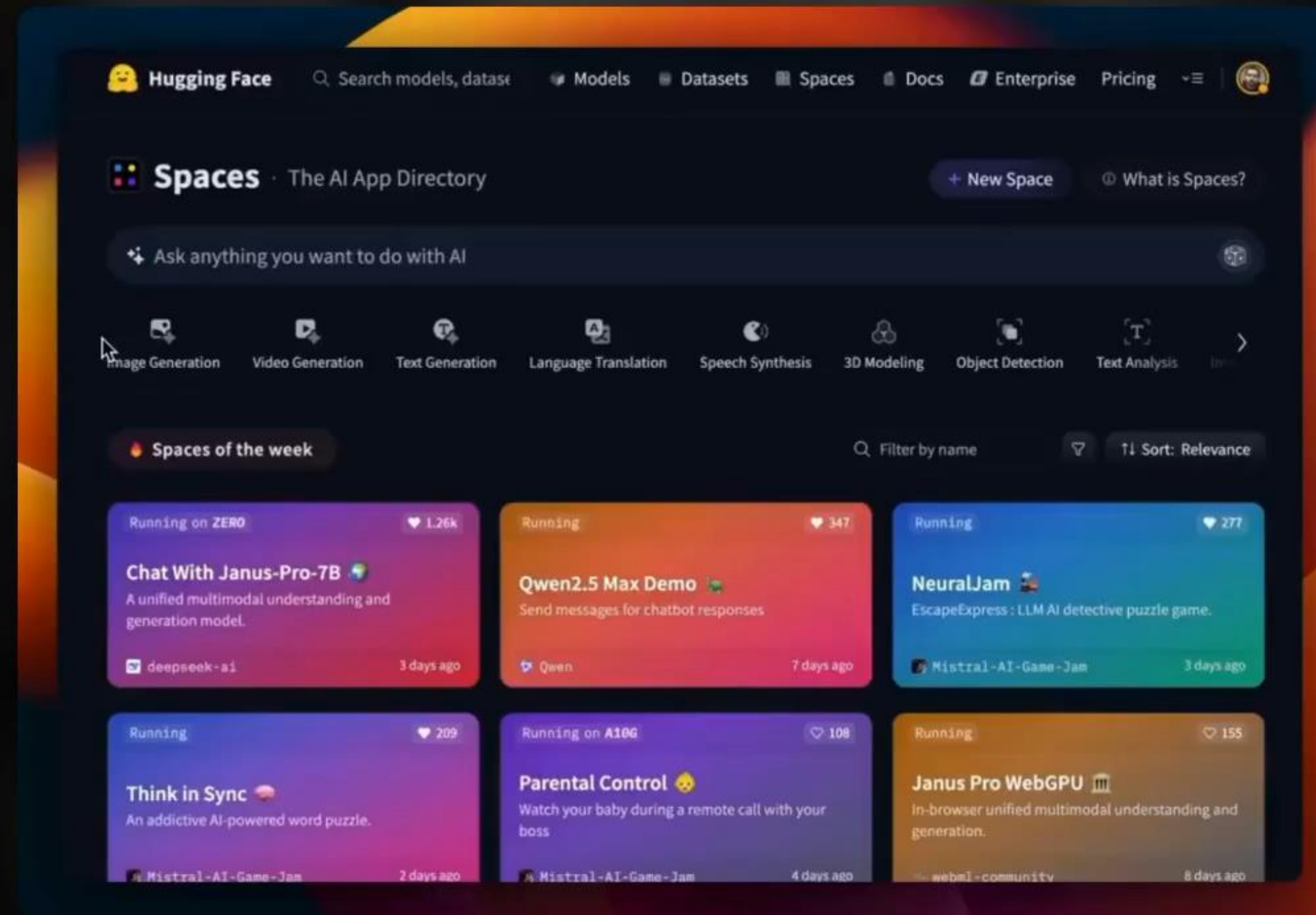
Generate excel formulas Provide stakeholder perspective Extract insights from report

NEW Artifacts
Create and iterate on documents, code, and more within Claude. [Try it out](#)

SWIPE <<<

HuggingFace has launched the AI App Store.

You can now ask for anything you want to do with AI and it will find you an app to achieve it.



via: @_akhaliq / X





MADE WITH PIKA



Chatbots Voicebots

Frag die Mitzi!

Wissenswertes über Himmelhoch und die Welt.

 Mitzi



hilf mir bitte, wo bekomme ich support, mein computer funktioniert nicht gut



Für technische Probleme mit deinem Computer steht dir unser IT-Support zur Verfügung. Bitte wende dich direkt an Annika Harmsen unter annika.harmsen@himmelhoch.at. Sie wird dir weiterhelfen oder dich an das zuständige Teammitglied weiterleiten. Vergiss nicht, eine genaue Beschreibung deines Problems mitzusenden, damit dir schnellstmöglich geholfen werden kann.



Wie finde ich die Anwesenheitszeiten der Teilzeit-Mitarbeiter:innen?

Wo finde ich eine Telefonnummer?

Wie teile ich eine Presseaussendung?

Frag mich, frag mich ...



16:48

43%

Calling...



Achtung

Hier spricht

ein AI

Mitarbeiter



Add call



Hold call



Bluetooth



Speaker



Mute



Keypad

TON AN

Conditional

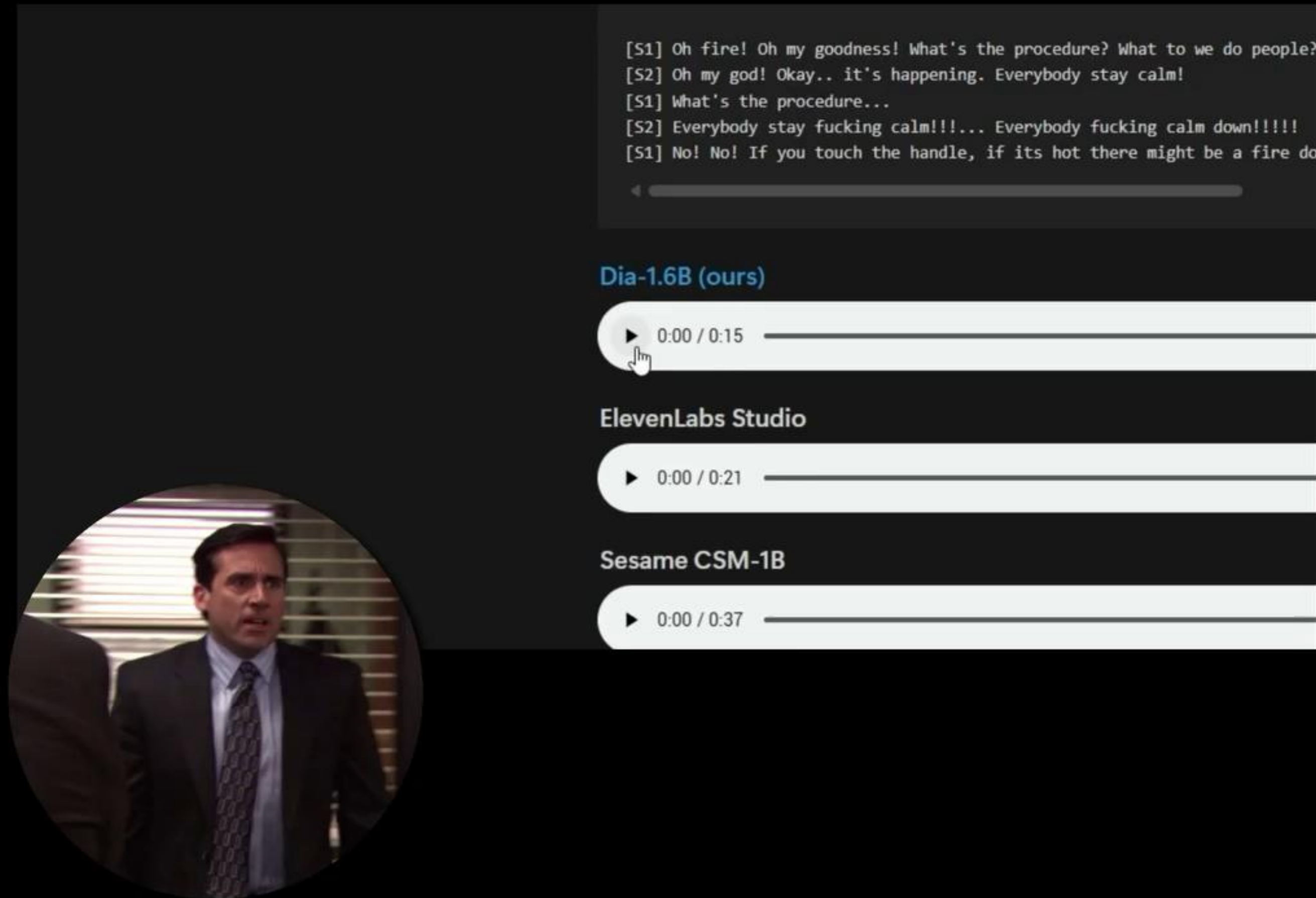


g active.



THE POWER OF OS NARI LABS

Nari Labs' Dia 1.6 voice model can simulate perfect emotion, screaming and show genuine alarm




[S1] Oh fire! Oh my goodness! What's the procedure? What to we do people?
[S2] Oh my god! Okay.. it's happening. Everybody stay calm!
[S1] What's the procedure...
[S2] Everybody stay fucking calm!!!!... Everybody fucking calm down!!!!
[S1] No! No! If you touch the handle, if its hot there might be a fire do

Dia-1.6B (ours)
▶ 0:00 / 0:15

ElevenLabs Studio
▶ 0:00 / 0:21

Sesame CSM-1B
▶ 0:00 / 0:37





Home > Technologie > Studie: Künstliche Intelligenz besteht laut Forschern erstmals den Turing-Test

Studie: Künstliche Intelligenz besteht laut Forschern erstmals den Turing-Test

Während KI immer raffinierter wird, fällt es immer schwerer, Computermodelle von echten Menschen zu unterscheiden. Nun ist offenbar ein Meilenstein erreicht worden.



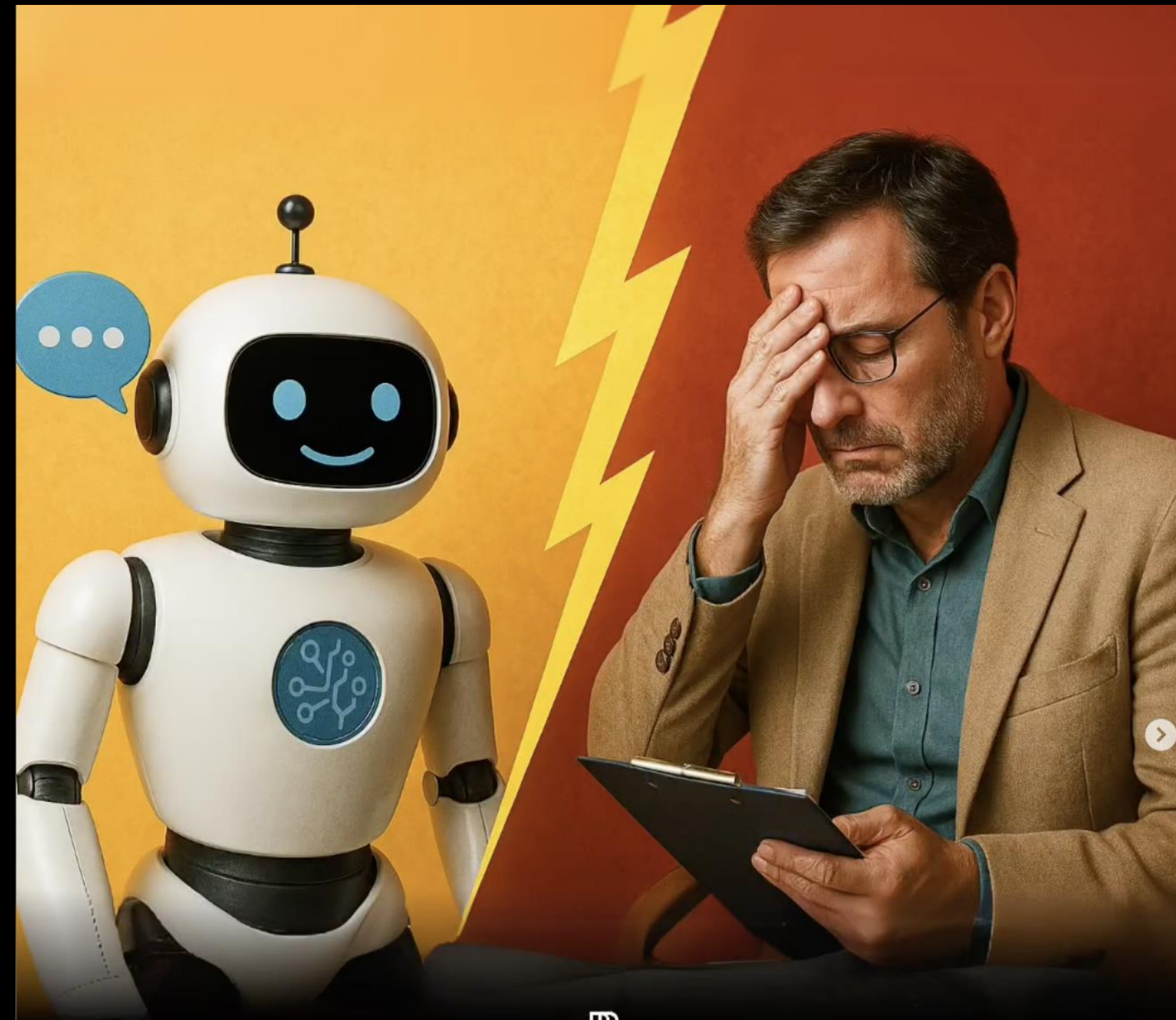
Sophie Barkey

04.04.2025 | 17:37 Uhr



Große KI-Sprachmodelle haben Wissenschaftlern zufolge erstmals den Turing-Test bestanden.

Matthias Bein/dpa



AI CHATBOT OUTPERFORMED THERAPISTS IN CLINICAL TRIAL

therundownai • Folgen

therundownai • Dartmouth AI Chatbot Just Outperformed Therapists in First-Ever Clinical Trial

- Therabot matched "gold-standard cognitive therapy" for depression, anxiety, and eating disorders
 - Users spent 6 hours over 8 weeks - equivalent to 8 therapy sessions
 - Depression symptoms reduced by 51%, anxiety by 31%
 - Patients formed meaningful bonds with the AI
 - High reported levels of trust and therapeutic alliance
 - Users engaged regularly without prompts
 - Built-in safety protocols for crisis situations
 - Mental health professionals provided oversight
- This breakthrough could transform global mental healthcare, providing effective support for millions facing stigma or lacking access to quality care - potentially outperforming human therapists.

Follow us (@therundownai) to keep up with AI, and repost to help get your network ahead of the curve on AI

Für dich

elena_lucciarini Hey, could we access the study? I'd love to have a look at the method

misskoder Now bring up the recently published study that said the more you talk with a chatbot the lonelier you will become

gbmpics While AI-powered tools like Therabot show promise in augmenting mental health support, they cannot replace human counselors. Human counselors offer empathy, nuanced understanding, and the ability to adapt to complex emotional situations, which are difficult for AI to replicate. The therapeutic alliance, built on trust and personal connection, is crucial for effective therapy, and AI cannot fully replicate the human element of this alliance. Ethical considerations, such as data privacy and the potential for biased or harmful responses from AI, also raise concerns about relying solely on machines for

Gefällt 3.301 Mal

2. April

Kommentieren ...

Typeform helps you ask awesomely online! If you ever need to run a survey, questionnaire, form,...



Airtable

Organize anything with Airtable, a modern database created for everyone. Airtable is a fast and flexible...



Stripe

Stripe is a developer-friendly way to accept payments online and in mobile apps. Stripe's suite o...



LeadConnector

LeadConnector is a platform for marketing agencies to manage marketing automation to customer...

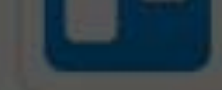


Webflow

Design and build professional websites with a CMS from scratch online with Webflow.



Asana



Trello is a team collaboration tool that lets you organize anything and everything to keep your...



Microsoft Outlook

Microsoft Outlook is a web-based suite of webmail, contacts, tasks, and calendaring services.



Discord

Discord is an all-in-one voice and text chat for gamers.



ActiveCampaign

ActiveCampaign is a customer experience automation (CXA) platform that helps businesses meaningfully...



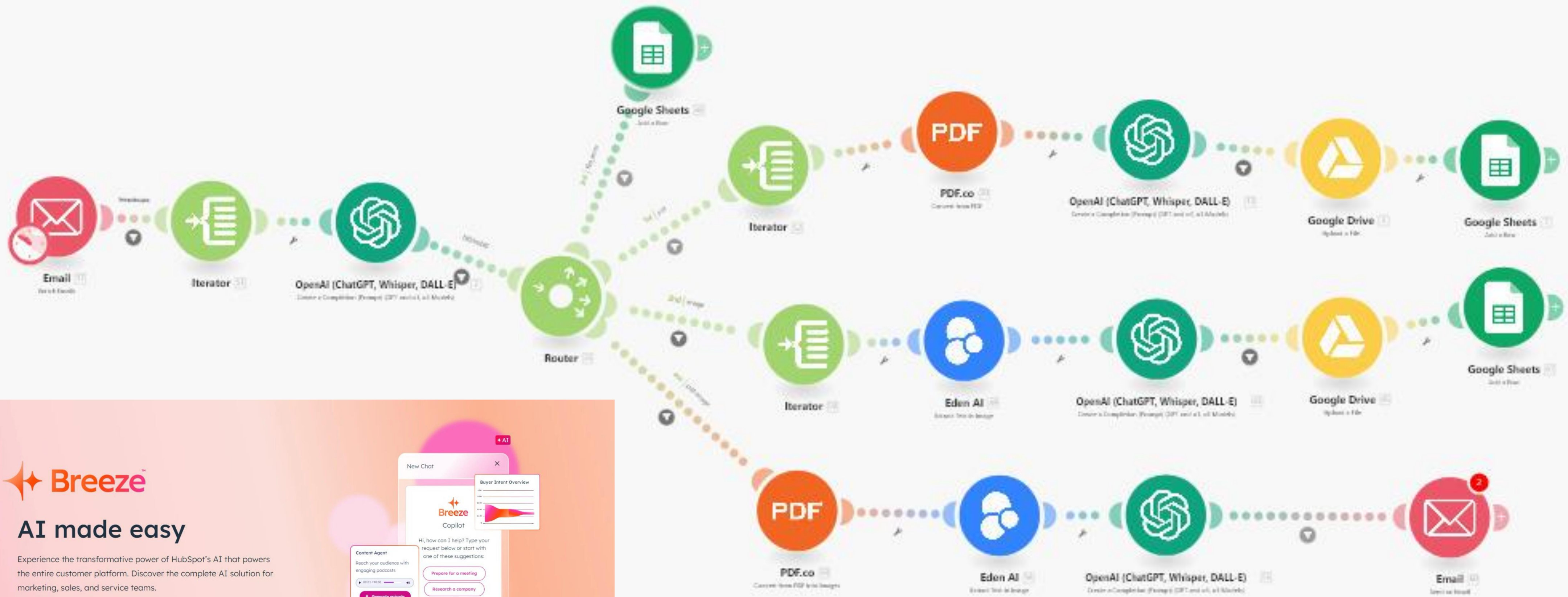
Salesforce **Premium**

Salesforce is a leading enterprise customer relationship manager (CRM) application.



ChatGPT

API



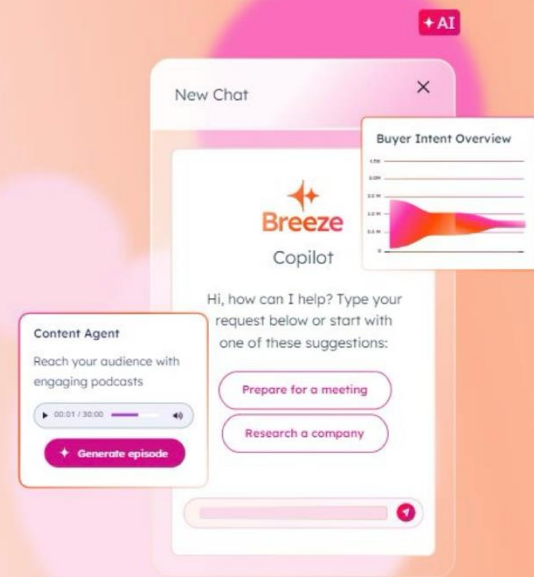
Breeze

AI made easy

Experience the transformative power of HubSpot's AI that powers the entire customer platform. Discover the complete AI solution for marketing, sales, and service teams.

[Get a demo](#)

[Get started free](#)



Symbolfoto

Italien:

Erste Zeitung der Welt komplett von KI erstellt

ZIB

zeitimobil

zeitimobil KI-Experiment: Die römische Tageszeitung „Il Foglio“ veröffentlicht weltweit die erste Zeitung, die komplett von Künstlicher Intelligenz (KI) erstellt wurde. Sie wird in den nächsten vier Wochen täglich erscheinen. KI erstellt Texte, Schlagzeilen, Zitate und Zusammenfassungen. Journalist:innen stellen lediglich die Fragen, kündigt die Chefredaktion an. Das Experiment soll die Auswirkungen der KI auf den Alltag und die Arbeitsweise der Journalist:innen untersuchen. Die Ausgabe umfasst vier Seiten mit etwa 22 Artikeln und drei Leitartikeln.

#zeitimobil #zib #news #künstlicheintelligenz #italien #zeitung

5 Tage

Für dich

marcelus116 Die Krone gibts e schon long
5 Tage Gefällt 768 Mal Antworten

Antworten ansehen (5)

aylin.unhinged so viele jobs die von KI ersetzt werden... nur traurig
4 Tage Gefällt 222 Mal Antworten

Antworten ansehen (6)

b.everslyhills Welche KI liest das dann für mich?
5 Tage Gefällt 69 Mal Antworten

Antworten ansehen (2)

selaykirim Veni Vidi KI
5 Tage Gefällt 69 Mal Antworten

Antworten ansehen (1)

bero_439_ Wird die ZIB dann auch von der KI übernommen ?
5 Tage Gefällt 20 Mal Antworten

Antworten ansehen (2)

Gefällt bonfiglove und 18.986 weitere Personen

Vor 5 Tagen

Kommentieren ...

Posten

14:30

CHAT oriented PROGRAMMING

Web/Development lovable.dev

The screenshot displays the Lovable AI development environment. On the left, a chat window contains a prompt: "Design a modern, conversion-optimized landing page for an athletic apparel brand, inspired by Nike's Austrian website. The page should include: A prominent hero section featuring high-quality images of flagship products. Clear navigation menus for Men, Women, and Kids categories. Sections highlighting new arrivals, bestsellers, and exclusive collections. Integrated customer testimonials and social proof elements. A footer with links to customer service, store locator, and company policies. Ensure the design is visually appealing, user-friendly, and mobile-responsive to enhance user experience and drive conversions." Below the prompt, the AI assistant provides a plan, design inspiration (clean aesthetic, dynamic hero, smooth transitions), and a list of features for the V1 version.

The right side of the interface shows a live preview of the generated landing page for "ATHLETIX". The page features a navigation menu with "Men", "Women", and "Kids" categories. The hero section has a background image of a man in athletic wear with the headline "Elevate Your Performance" and a sub-headline "New Collection Spring 2024". A "Shop Now" button is prominently displayed. The interface also includes utility buttons for "Supabase", "Edit code", and "Publish".



Spinning up preview...

- Set custom knowledge for every edit
- Connect Supabase for backend
- Collaborate at source, via GitHub
- Deploy when you're ready



mach eine Produktseite die sich an Kellys.at orientiert, siehe den screenshot!

Ask Lovable...



Attach



Edit





KELLY'S RIFFELS NACHO CHEESE

...bringt Knistern ins Leben



image. The illustration is built directly with HTML/CSS elements, so there's no external image being used.



ich möchte dass du diese beiden container zusammenfasst in einen container. nimm bitte nur den rechten container.

Ich verstehe - Sie möchten, dass ich den linken Container (mit der Produktpaketillustration) entferne und nur den rechten Container (mit dem Text "KELLY'S RIFFELS NACHO CHEESE") im Layout behalte.

<> Refactor: Combine product info cont... View code Restore Preview

Ich habe die beiden Container zusammengefasst und nur den rechten Container mit "KELLY'S RIFFELS NACHO CHEESE" beibehalten. Der linke Container mit der Produktpaket-Illustration wurde entfernt. Der Text ist jetzt zentriert und hat eine größere Schriftgröße für mehr Präsenz auf der Seite.

Ask Lovable...

preview--kellys-inspired-product-page.lovable.app / index

Kelly's PRODUKTE PRODUKTION & NACHHALTIGKEIT GEWINNSPIELE FUN NEWS ÜBER UNS & KARRIERE Kontakt Shop EN

KELLY'S RIFFELS NACHO CHEESE

...bringt Knistern ins Leben

Facebook Twitter LinkedIn Print

VoiceCODING
VIBEcoding
(wisprflow)

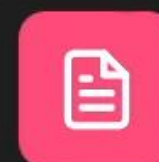
Generation PROTOTYPE
Ideenrelevanz vor Budgetrelevanz

@tsarnick

to arbitrary digital command,

17:30

AdvancedVoice



Kongressprogramm_CIOKongressW...
PDF

Ich muss in ein paar Tagen zum ersten Mal einen Kongress moderieren. Wie du im Programm erkennen kannst, muss ich (Jürgen Bogner) einerseits den ersten Tag moderieren, weiters eine Paneldiskussion halten und am zweiten Tag die Abschlusskeynote halten.

Du bist mein Spezialist für die Vorbereitung. Du bist Kommunikations- und Präsentationstrainer und weißt, ich wie ich auf der Bühne sympathisch und vor allem spannend durch den Tag führen kann. Ich möchte die hochspezielle Zielgruppe erreichen und ich möchte der beste Moderator sein, den diese Menschen jemals in einer Konferenz hatten.

Analysiere die Website: <https://lsz.at/events/cio-kongress-west>

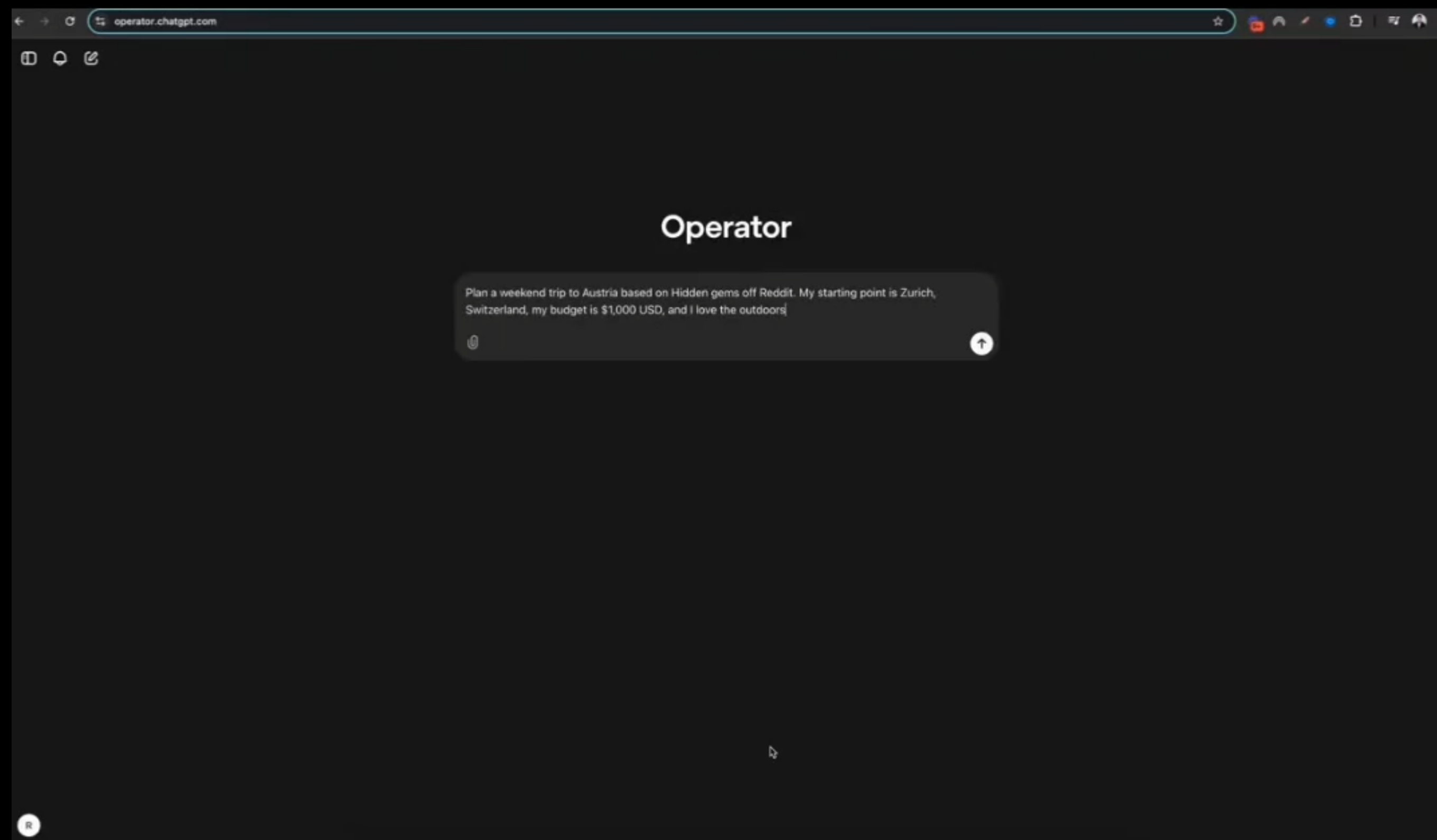
und im Anhang noch das Programm als PDF --> bitte auch genaueres analysieren.

Sende eine Nachricht an ChatGPT



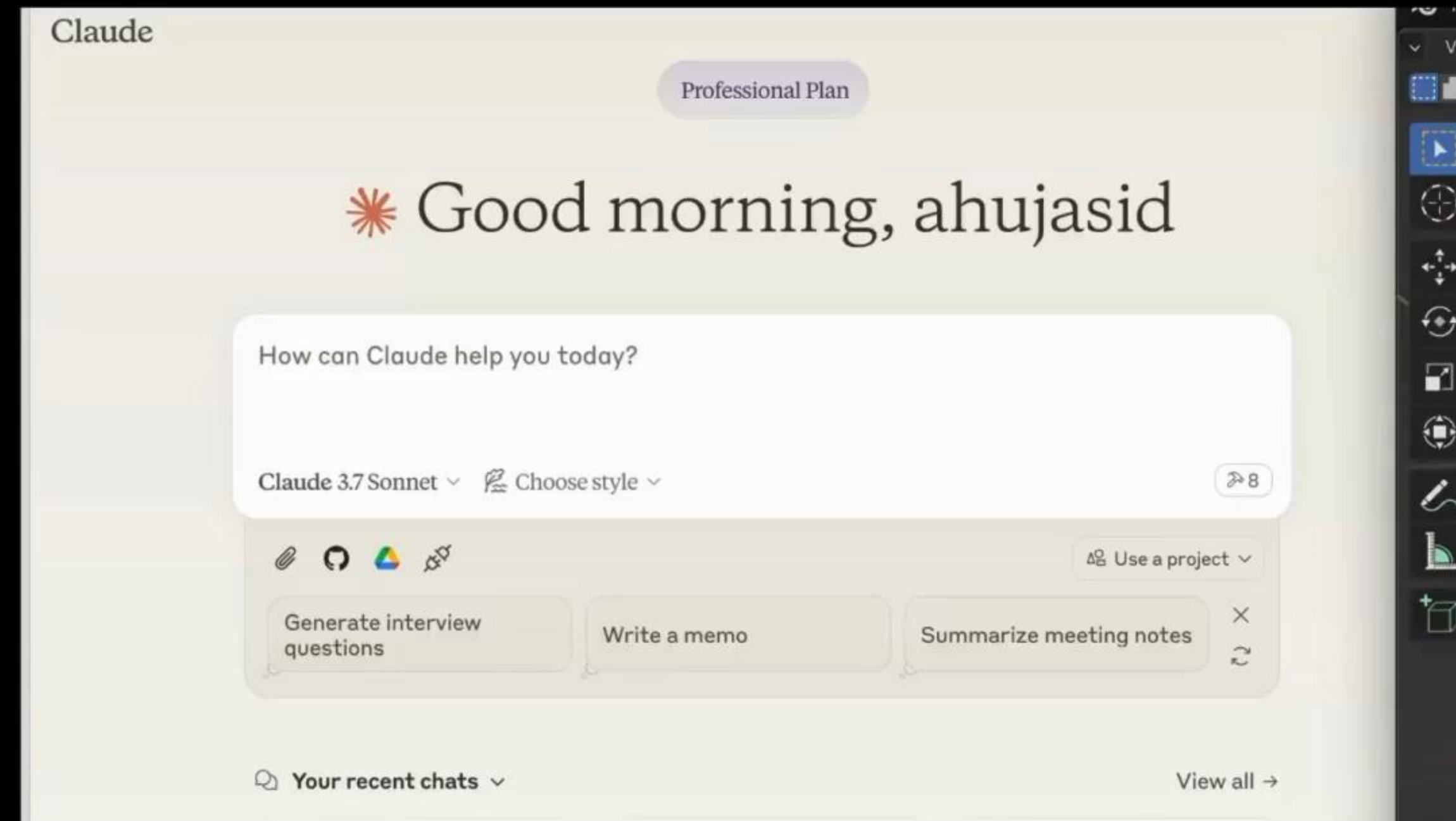
agenticAI

5. Planning a weekend trip



MCP – Model Context Protocol

API for LLMs



AI Agents





ADS STATING "STOP HIRING HUMANS" COVER SAN FRANCISCO STREETS



ai.innovator · Gefolgt



ai.innovator 6 Wo.
Follow @ai.innovator for more content.

San Francisco-based AI startup Artisan is making waves with its bold "Stop Hiring Humans" campaign, sparking debates across the tech world.

The y-combinator-backed company has placed billboards around the city featuring provocative slogans like, "humans are so 2023" and "artisans won't complain about work-life balance."

Übersetzung anzeigen

Für dich ▾

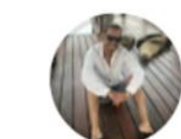


miamia_sierra 6 Wo.



Gefällt the.aicolony und weiteren Personen

27. Dezember 2024



Kommentieren ...



19:00

4. Pasta mit eingelegtem Gemüse

- **Zutaten:** Eingelegtes Gemüse (z. B. aus den Gläsern), Olivenöl, Knoblauch (falls vorhanden), Pasta.
- **Zubereitung:** Pasta kochen, währenddessen eingelegtes Gemüse klein schneiden und mit Olivenöl und Knoblauch in einer Pfanne anbraten. Mit der Pasta vermengen und servieren.

5. Käse-Wein-Abend

- **Zutaten:** Käse, Wein aus dem Kühlschrank, Brot oder Cracker (falls vorhanden).
- **Zubereitung:** Eine einfache Option: Käse in Scheiben schneiden, mit Wein genießen und evtl. Brot dazu reichen.



20:00

• unpredictable ENTERTAINMENT

Coca-Cola: \$9 & 47 minutes



unpredictiveENTERTAINMENT

Red Bull





“

**AI IS GOING TO CHANGE THE
WORLD MORE THAN
ANYTHING IN THE HISTORY
OF MANKIND. MORE THAN
ELECTRICITY.**

„It's not about knowing
the answers anymore.

It's about asking the
questions that matter.“

JAYnote

