



SABINE GROMER

# LEAD, DONT FREEZE

Mit Emotional Agility durch Druck, Wandel & Komplexität navigieren.



MAGNOLIATREE



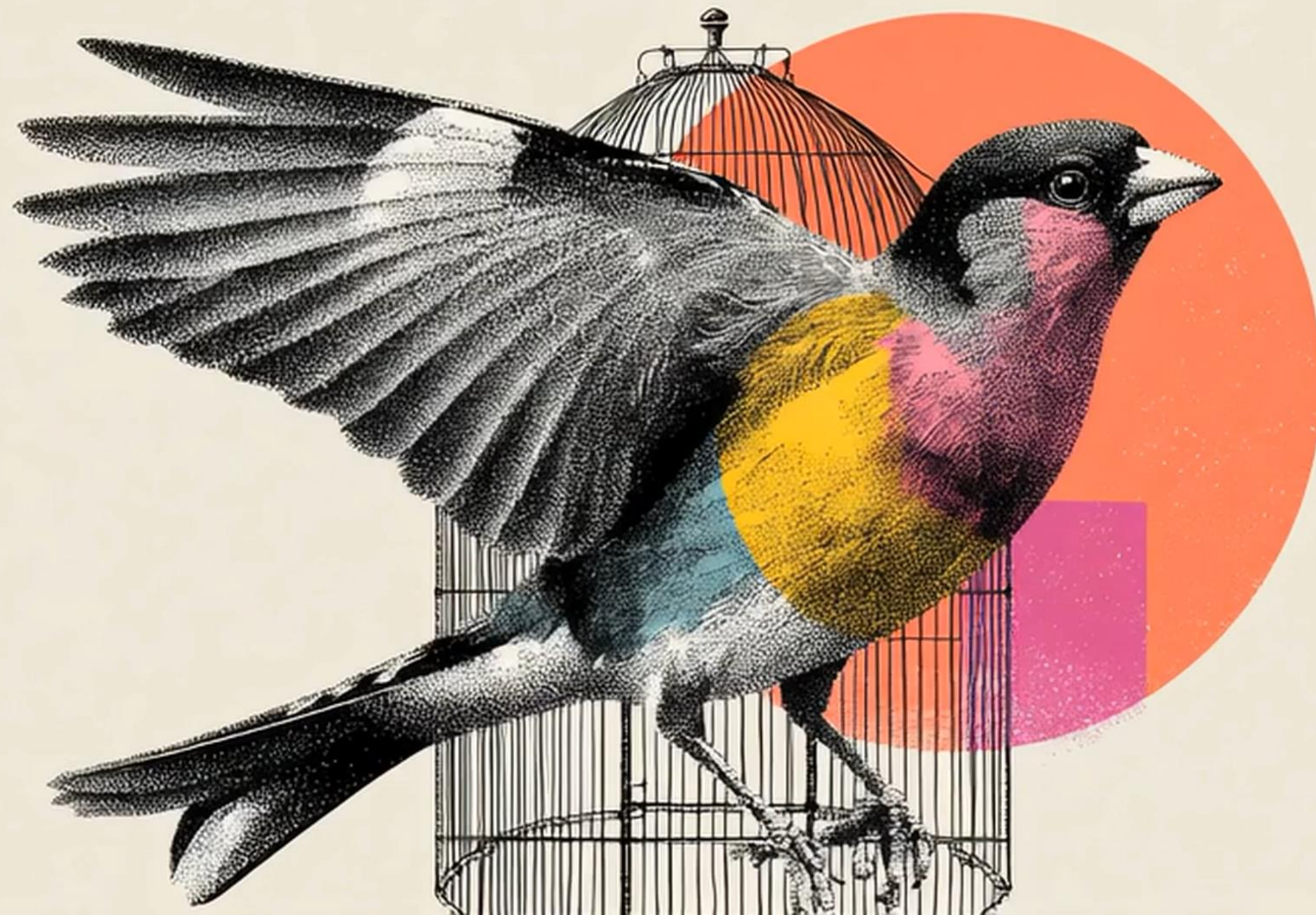
Jenseits von richtig und  
falsch liegt ein Garten.  
Wir werden uns dort treffen.

R u m i



KI IST

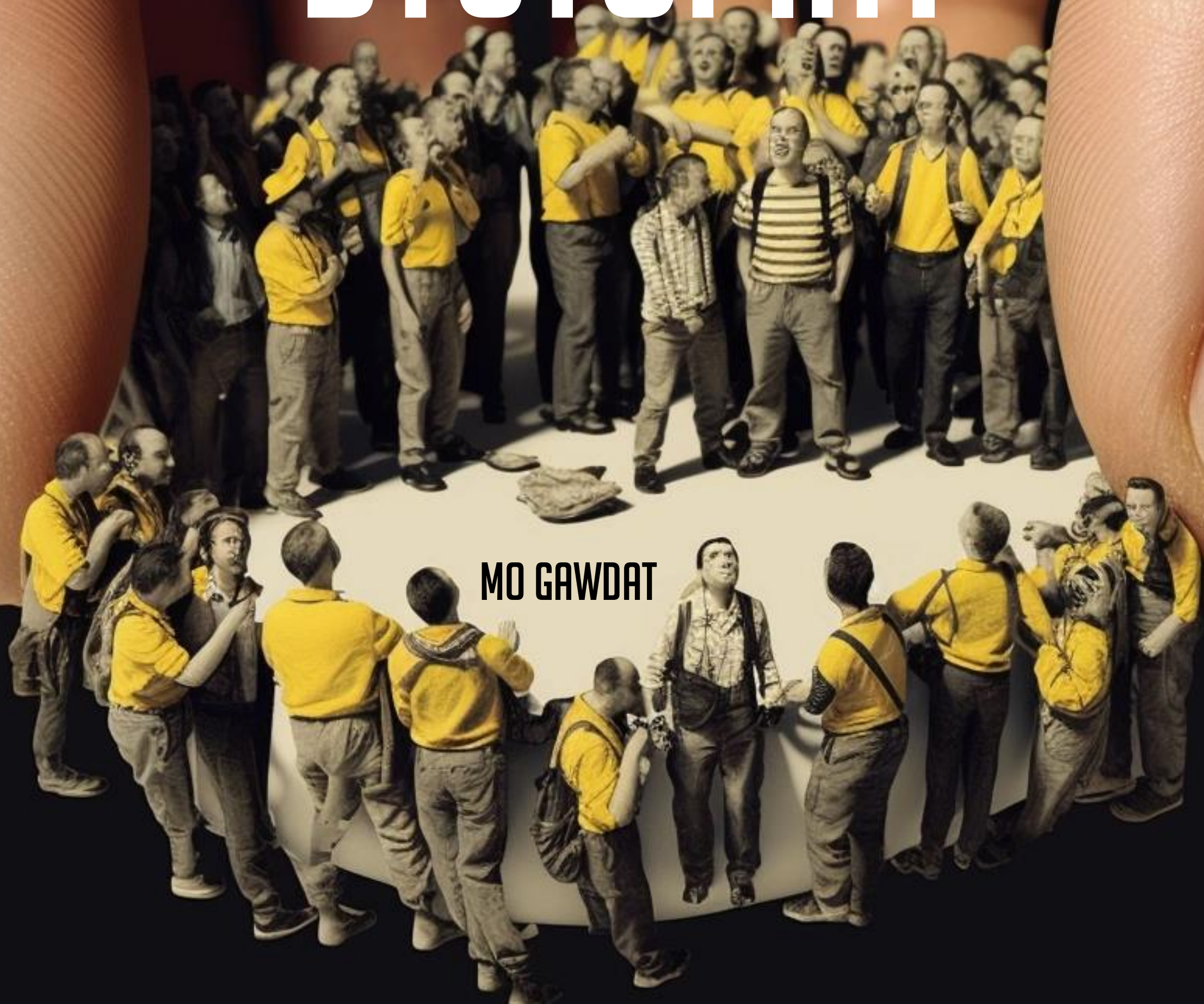
FLÜGGE, AGI GREIFBAR



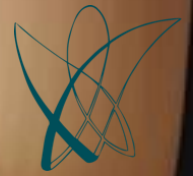
# UTOPIA?



# DYSTOPIA?



MO GAWDAT





**KONTRAKTION** **EVOLUTION**



# WO STEHEN WIR?



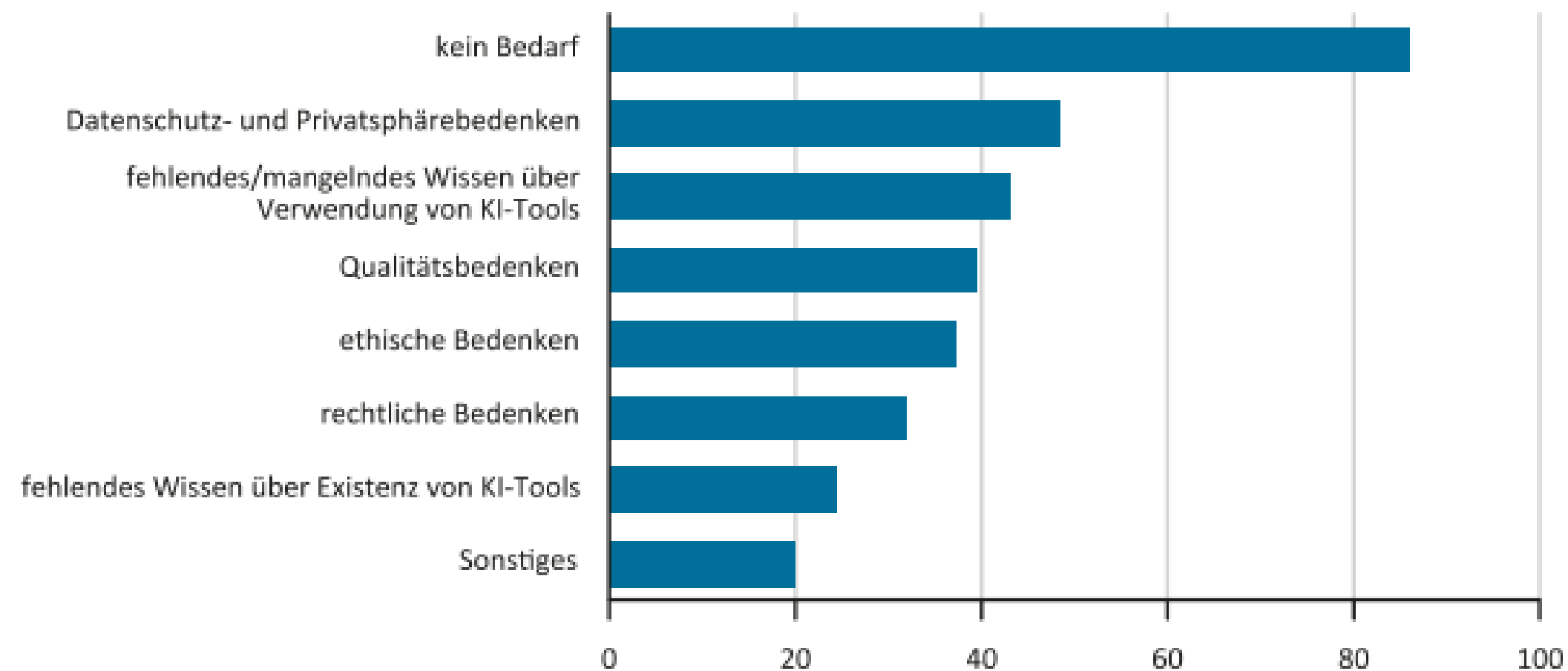
Goldgräberstimmung

# WETTRENNEN

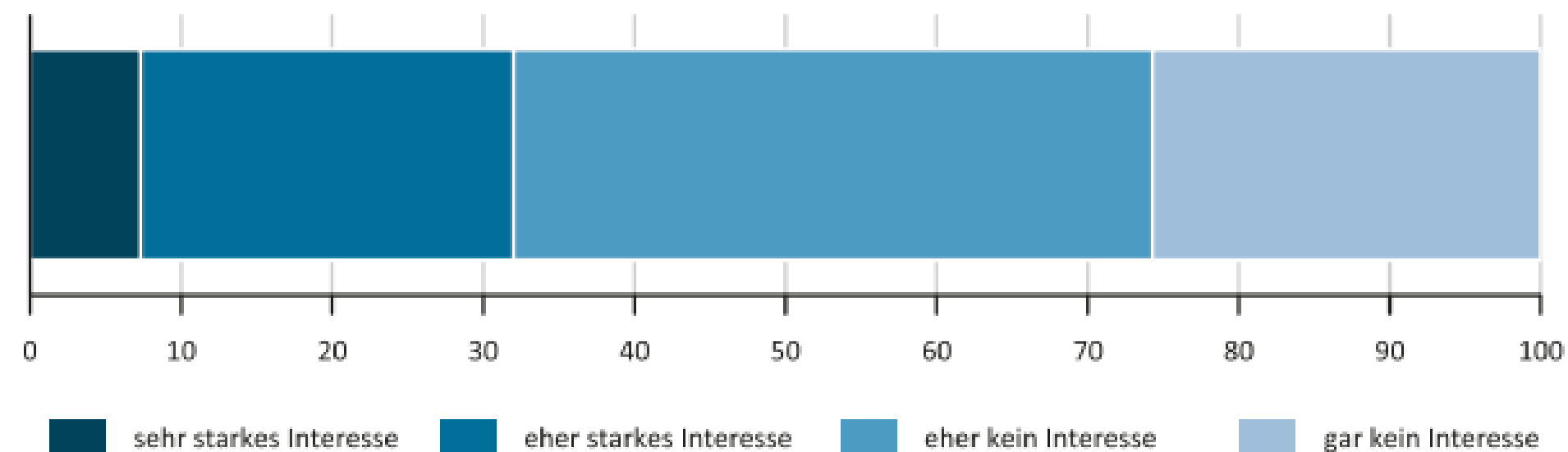




**Abbildung 6: Nichtnutzungsgründe von generativen KI-Tools in den letzten drei Monaten 2024 – in Prozent aller Personen, die KI nicht genutzt haben**



**Abbildung 7: Interesse über KI zu lernen 2024 – in Prozent aller Personen**



Q: STATISTIK AUSTRIA, Erhebung über den IKT-Einsatz in Haushalten 2024.

# ADAPTION IN UNTERNEHMEN





**35 - 50%** **DER UNTERNEHMEN WELTWEIT**

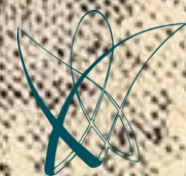


**63% SCHWER EINZUSCHÄTZENDE NUTZUNG**

**62% NOTWENDIGE AUFSCHLAUUNG**

# CONTROLLED FLIGHT

into terrain



**WIR BEFINDEN UNS IN EINEM  
BALANCE AKT**

**DER VIEL WIRTSCHAFTLICHES  
RISIKO HAT**



# DIE FRAGE IST, WIESO?





# ENTROPIE



DURCHSCHNITTLLICHE

# VERWEILDAUER

IM S&P 500

DURCHSCHNITTLLICHE VERWEILDAUER IN JAHREN

40

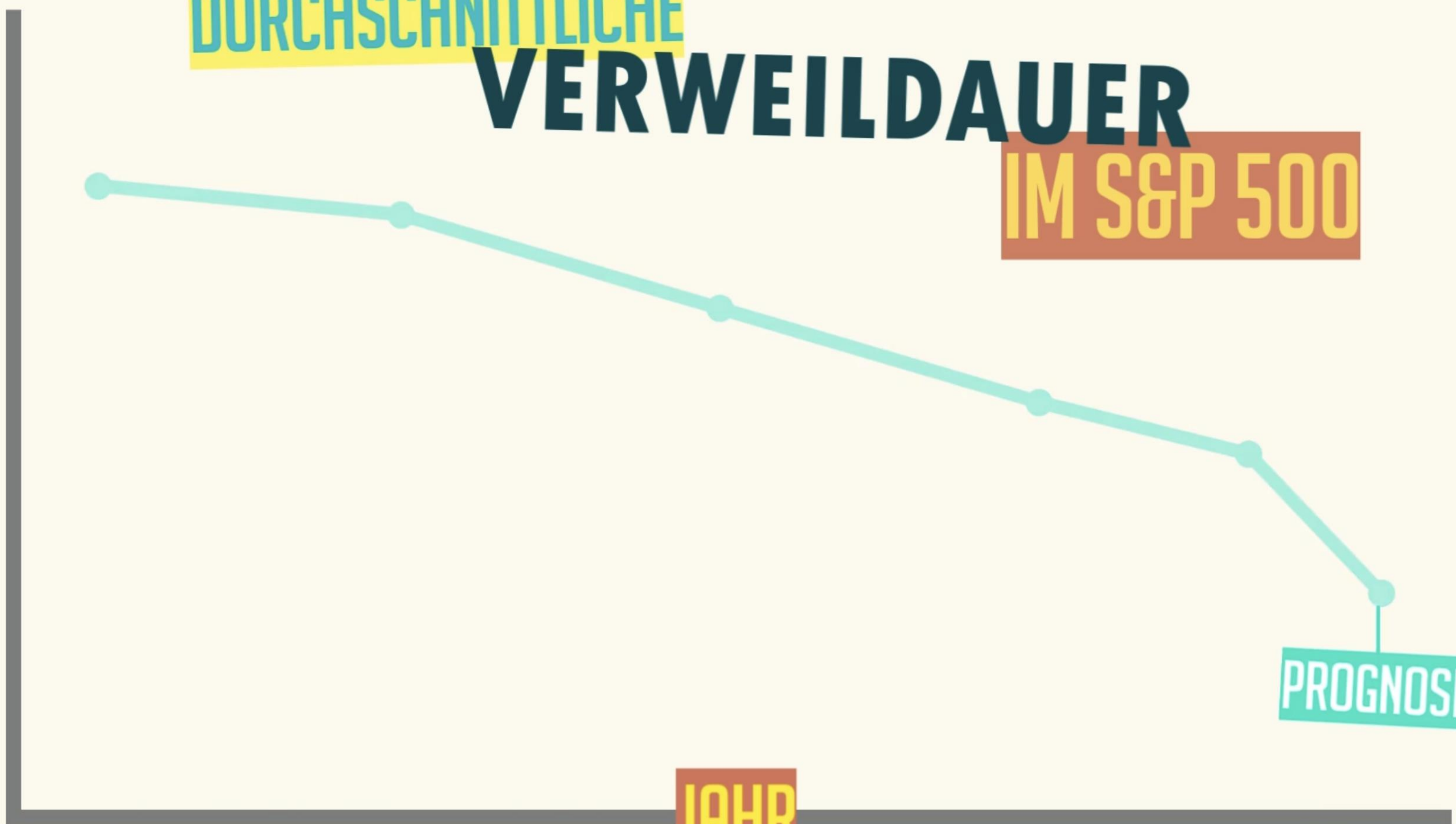
0

1965

JAH

2025

PROGNOSE



**DER ZWECK UND DIE HAUPTAUFGABE JEDER GRUPPE  
IST DAS ÜBERLEBEN.**

**JEDES MITGLIED EINER GRUPPE VERSCHWÖRT  
SICH, UM DIESES PRIMÄRE ZIEL ZU ERREICHEN.**



# HOMÖOSTASE

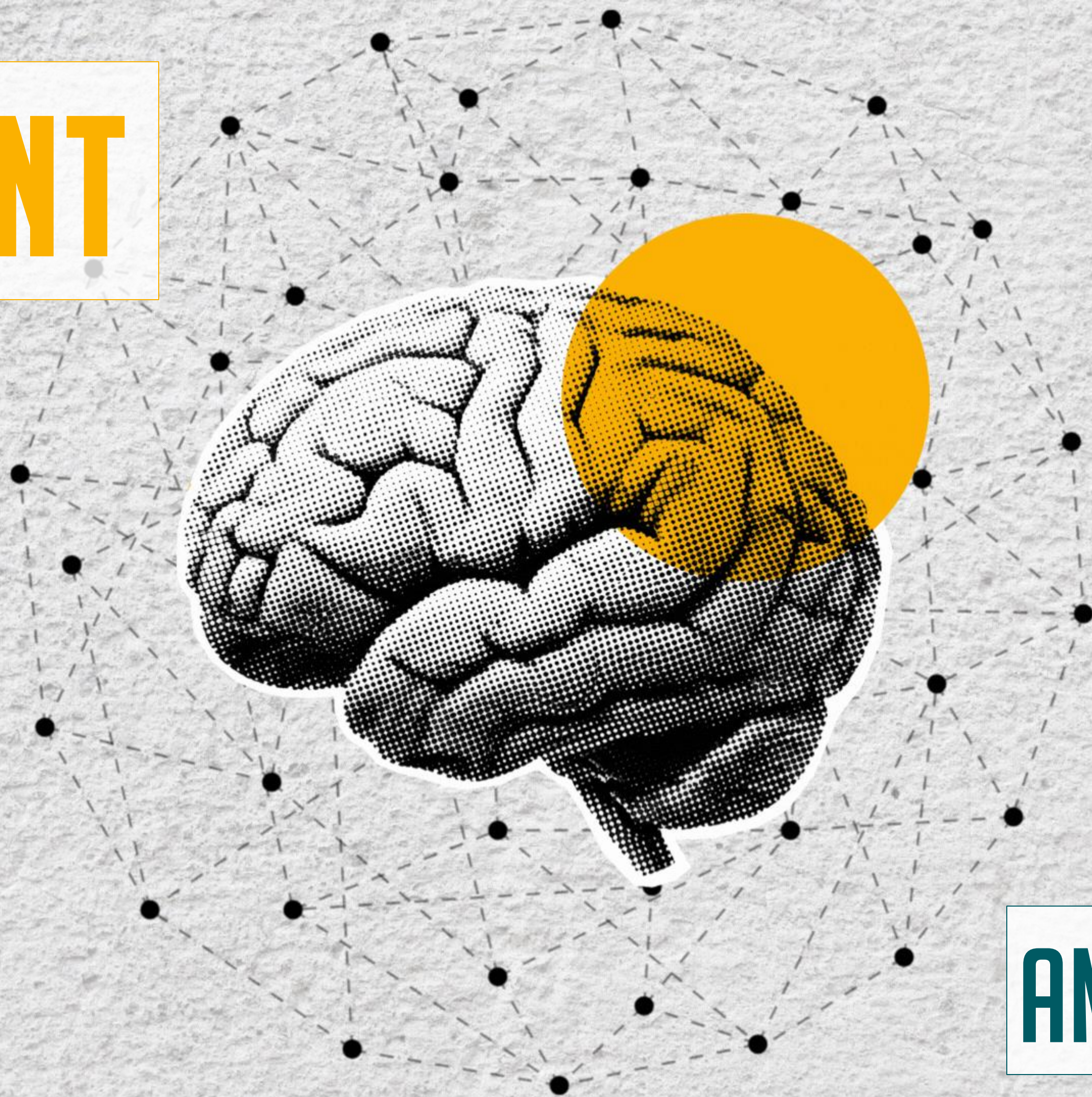
EINER DER WICHTIGSTEN HEMMENDEN FAKTOREN

Der stabile Zustand oder Ursprungszustand eines Systems.

In der Systemtheorie wird der Wunsch eines Systems beschrieben, (starke) Kräfte einzusetzen, um zu diesem Zustand zurückzukehren, was eine nachhaltige Veränderung erschwert.



**ELEFANT**



**AM SEIL**



# VERHALTENSFORMEL

nach Kurt Lewin

$$F(P, E) = B$$

Person(ality) x Environment = Behavior



# SELBSTERFÜLLENDE PROPHEZEIUNG



**“WHETHER YOU THINK YOU CAN,  
OR YOU THINK YOU CAN'T —  
YOU ARE RIGHT!”**

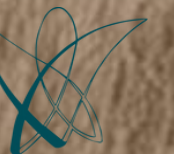


# KÜNSTLICHE INTELLIGENZ

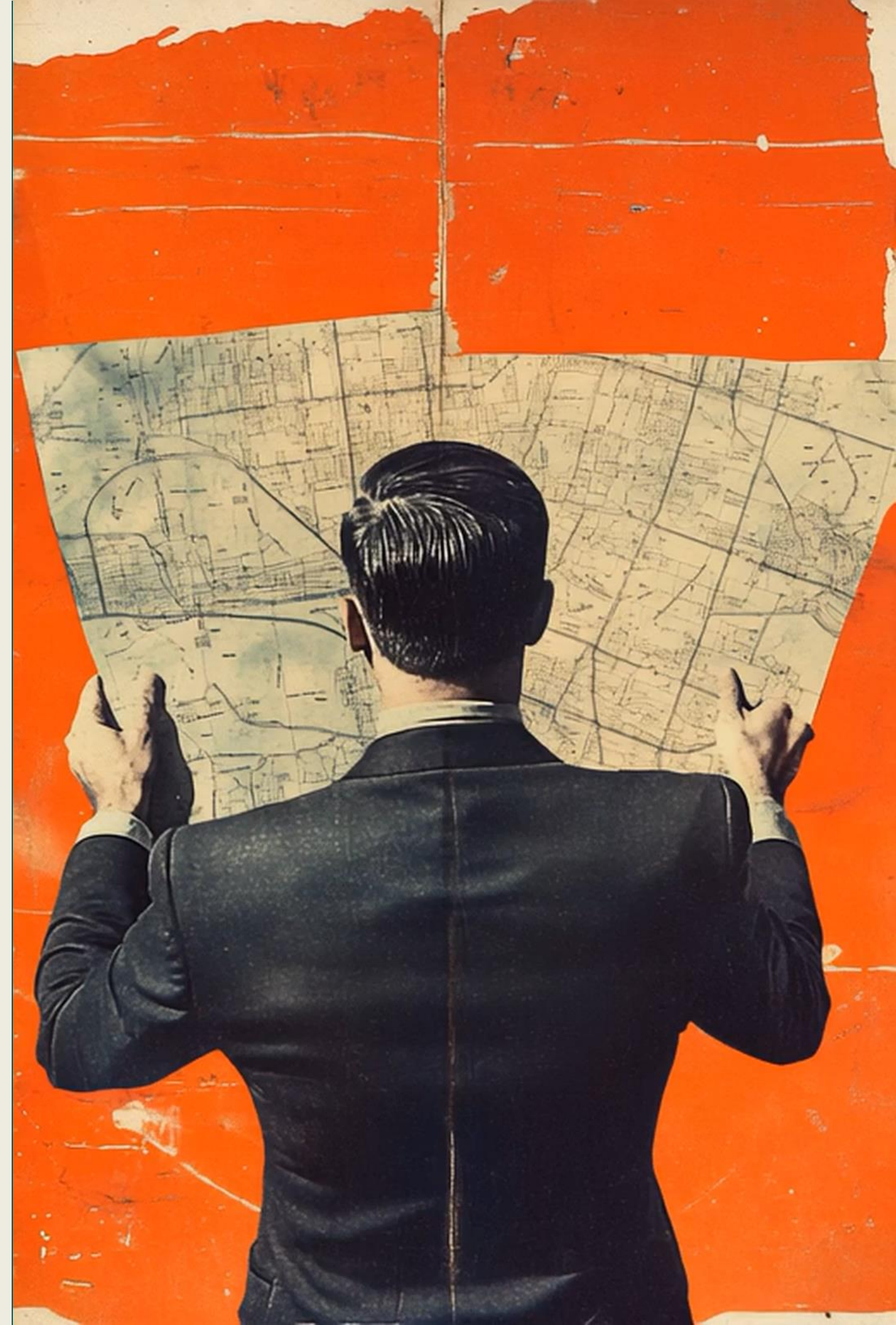
IST MEHR ALS EIN  
(EFFIZIENZ) TOOL



# EINE NEUE ELITE



**DURCH DRUCK,  
WANDEL UND  
KOMPLEXITÄT  
NAVIGIEREN –  
ABER WIE?**



# NICHT-PRÄDIKATIVE ENTSCHEIDUNGSFINDUNG

— “ —

ZWISCHEN REIZ UND REAKTION LIEGT EIN RAUM. IN DIESEM RAUM LIEGT UNSERE MACHT ZUR WAHL UNSERER REAKTION. IN UNSERER REAKTION LIEGEN UNSERE ENTWICKLUNG UND UNSERE FREIHEIT.

— ” —

VIKTOR FRANKL

**E**  
EREIGNIS

+

**R**  
REAKTION

=

**A**  
AUSGANG



**WIR BRAUCHEN NEUE  
LÖSUNGEN**

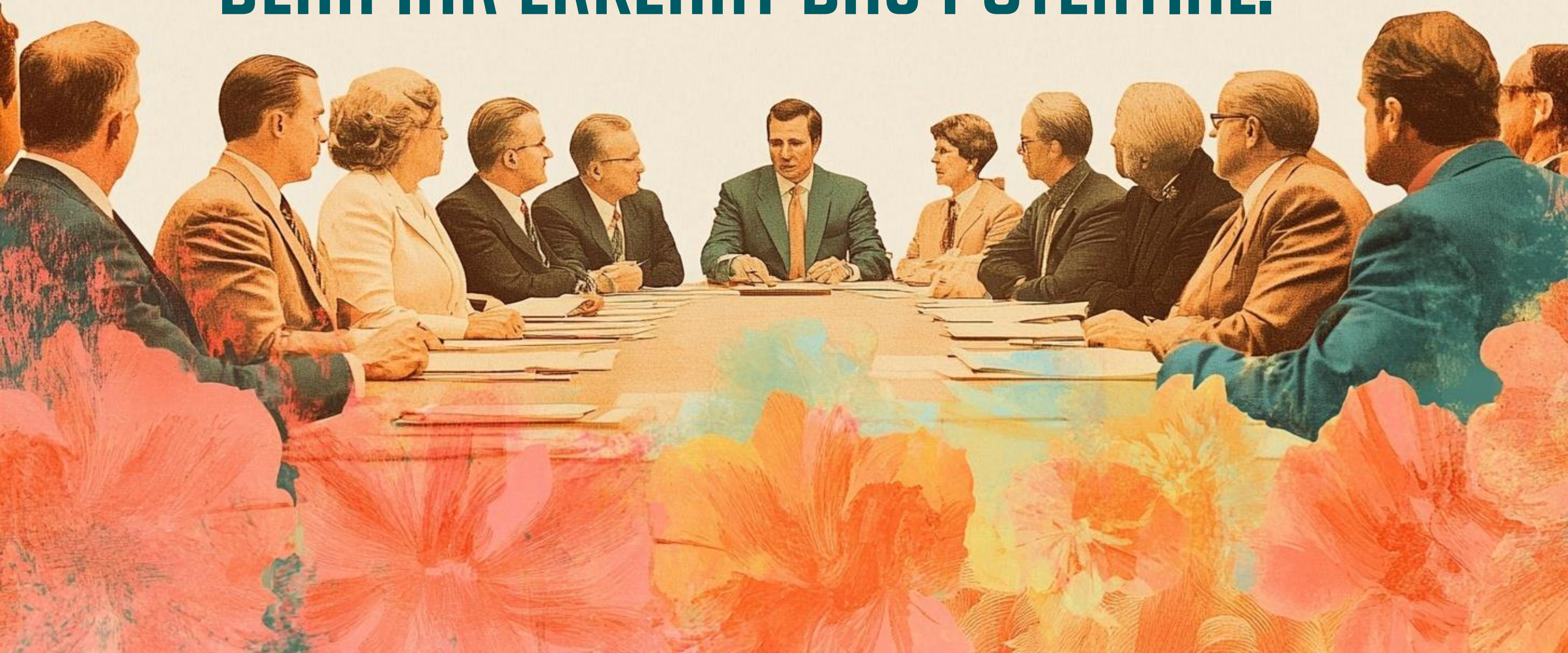


**ES BRAUCHT KEINE KI STRATEGIE**

**SONDERN CHANGE LEADERSHIP  
FÜR DIE ZUKUNFTSFÄHIGKEIT**



**DIE MUSS VON DEN CIOS AUSGEHEN.  
DENN IHR ERKENNT DAS POTENTIAL.**



# CIO

**DAMALS**

**IT-BETRIEB  
UND  
SICHERHEIT**



**HEUTE**

**INNOVATIONSMOTOR  
BUSINESS TRANSFORMATION  
STRATEGEN  
CHANGE LEADER**



# EMOTIONAL AGILITY

Umfasst die Fähigkeit, emotionale Zustände als wertvolle Daten zu begreifen — statt sie zu unterdrücken oder impulsiv darauf zu reagieren. Führungskräfte mit hoher EA begreifen Emotionen als Wegweiser für bewusstes, wertebasiertes Handeln. Sie sind widerstandsfähiger und gehen besser mit Krisen um.





# W I R E R I N N E R N U N S A N G E F Ü H L E

---

“People may not remember exactly what you did,  
they might forget what you said,

but they will always remember how you made them  
feel.”

Maya Angelou

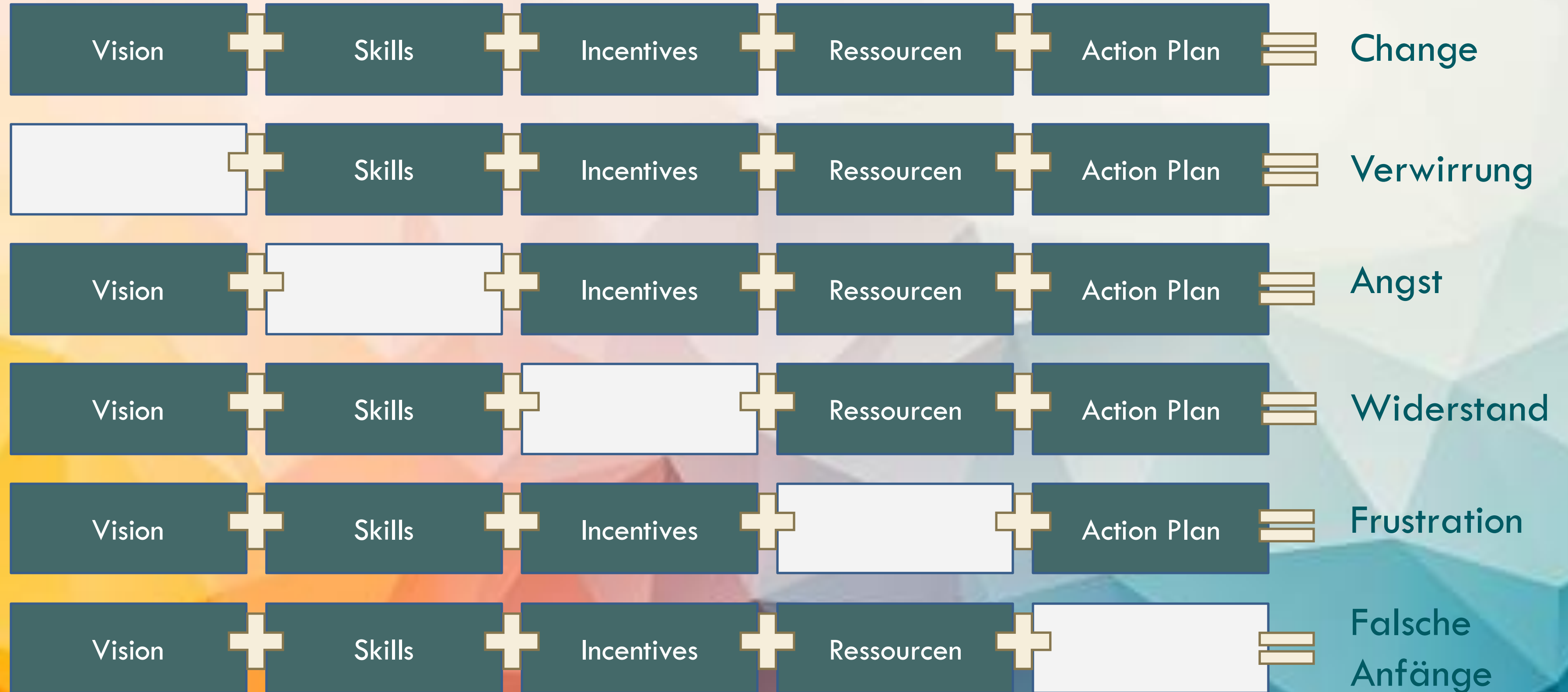




# EMOTIONAL LITERACY - EQ - EMOTIONAL AGILITY



# WIE VERÄNDERUNGEN KRISE ERZEUGEN



# CHANGE LEADERSHIP

---



# WÜRDDEVOLLE FÜHRUNG



# TO DOS FOR LEADERS

Leader müssen kommunizieren (können)

Leader müssen empathisch sein

Leader müssen Kreativität fördern

Leader brauchen Vertrauen in sich und andere

Leader müssen ruhig bleiben





# DEREK SIVERS HOW TO START A MOVEMENT



**BEOBACHTUNGEN AUS**

**DEM VIDEO**



# LEADER + FOLLOWER

- Leader brauchen den Mut sich zu zeigen und Verhaltensweisen zu zeigen, die kopiert werden können.
- Der erste Follower ist entscheidend: Andere vertrauen ihnen mehr als den Leadern und sie/er zeigt anderen, wie es funktioniert, zu folgen.
- Leader sollten die ersten Follower ebenbürtig behandeln.
- Es geht um die Follower und die Bewegung — nicht um die Leader!
- Je später man dazu stößt, um so weniger Risiko geht man ein.

# DER TIPPING POINT

ES BRAUCHT 33 % FOLLOWER IM SYSTEM,  
UM DIE HOMÖOSTASE ZU DURCHBRECHEN.

Sie zeichnen sich durch folgende Merkmale aus:

- Sie sind persönlich involviert und gut informiert.
- Sie haben Einfluss im System — sowohl formal als auch informell — und sind vertrauenswürdige Vorbilder.
- Sie können als Beschleuniger und Treiber des Wandels wirken.



# PHASEN VON ÜBERGÄNGEN

nach William Bridges



**ENDE  
LOSLASSEN**

**NEUTRALE  
ZONE**

**NEUANFÄNGE  
VISIONEN**

**1** WAS IST JETZT  
MÖGLICH, WAS VORHER  
NICHT MÖGLICH WAR?

**2** WAS WIRD SICH NICHT  
ÄNDERN?

**3** WAS IST NICHT MEHR  
AKZEPTABEL?





**„IF I‘M WALKING INTO A  
SHIT STORM I WANT TO  
KNOW WHICH  
WAY THE WIND IS  
BLOWING.“**

**Robert Redford in Spy Game**





**DANKE**

**THERE IS A PLACE BETWEEN RIGHT  
AND WRONG.  
WE WILL MEET YOU THERE.**

