

KI im HR: Zwischen Hype und echtem Mehrwert

Pragmatisch starten, Vertrauen schaffen, nachhaltig skalieren

Future of Work West, Fabian Tiringier, AI Sales Consultant bei 506.ai

KI ist keine Zukunftsvision Sie ist längst Realität

Die Frage ist nicht ob, sondern wie wir sie im Unternehmen einsetzen.

Warum der Unterschied zählt?

Consumer-KI vs. Business-KI

Consumer KI



DeepL



ChatGPT



Gemini

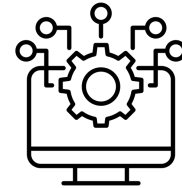
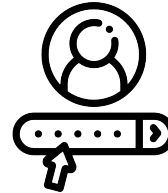
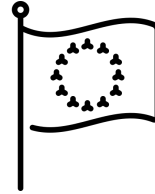


Midjourney



grammarly

Business KI



Warum der Unterschied zählt?


Consumer-KI vs. Business-KI

Consumer KI

- Öffentliche Tools, private Accounts
- Unklare Datenhoheit
- Nutzung über TOS
- Nicht DSGVO-konform
- Gut für Inspiration - nicht freigegeben für HR Daten

Business KI

- Eigene Instanz & EU Hosting
- Sichere Datenhaltung
- AVV & DSGVO,-konform
- Zugriffskontrolle & Rollen
- Integrationen in Unternehmenssysteme
- Nachvollziehbarkeit von Antworten

Schatten-IT entsteht genau hier: Mitarbeitende nutzen Consumer-Tools für Business-Tasks
 Datenabfluss & Compliance-Verstoß



Wie weit verbreitet ist Schatten-IT?



78% nutzen KI am Arbeitsplatz ohne klare Vorgaben



58% haben sensible Unternehmens- oder Kundendaten in LLMs eingegeben



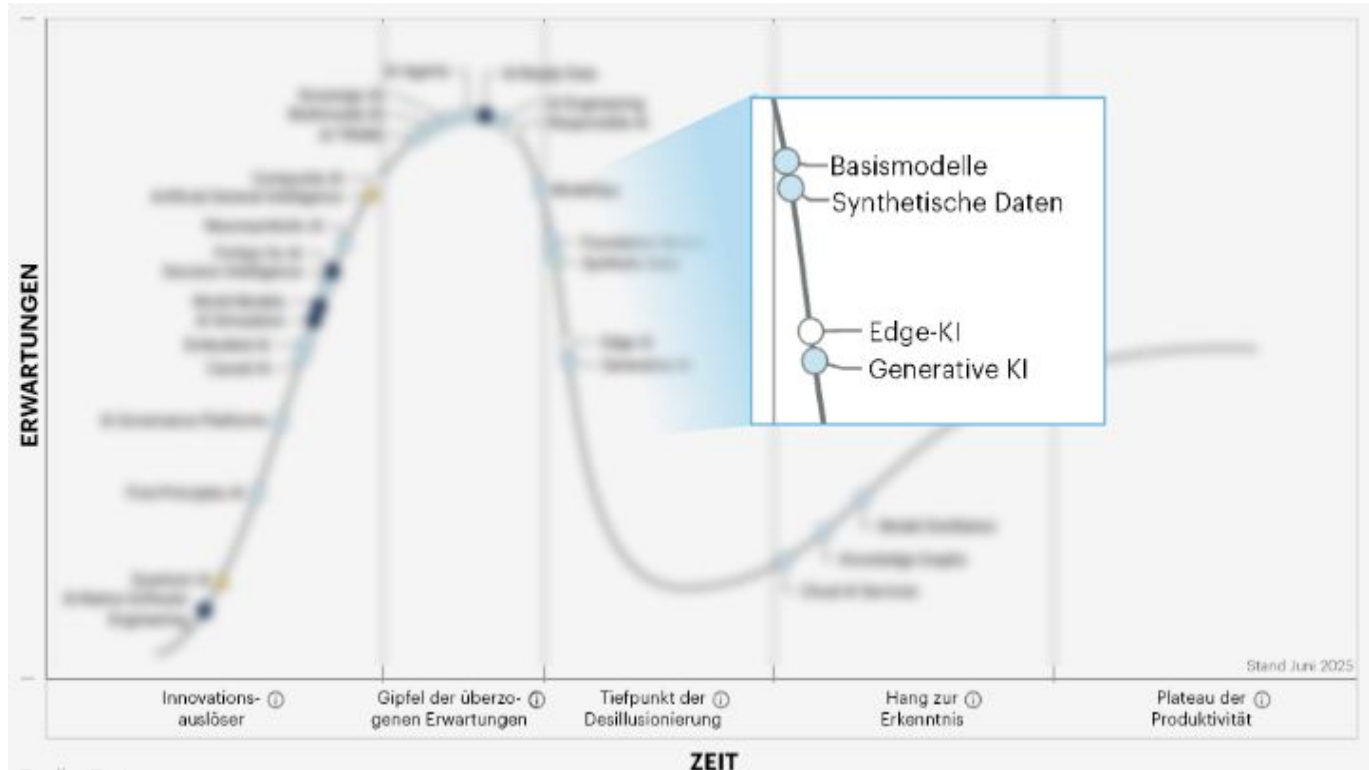
45% gaben zu, verbotene KI-Tools im Job genutzt zu haben

Hohe Erwartungen, harte Realität



KI im Hype Cycle

Hohe Erwartungen, harte Realität



Quelle: Gartner

95% der Unternehmen scheitern bei der KI-Einführung

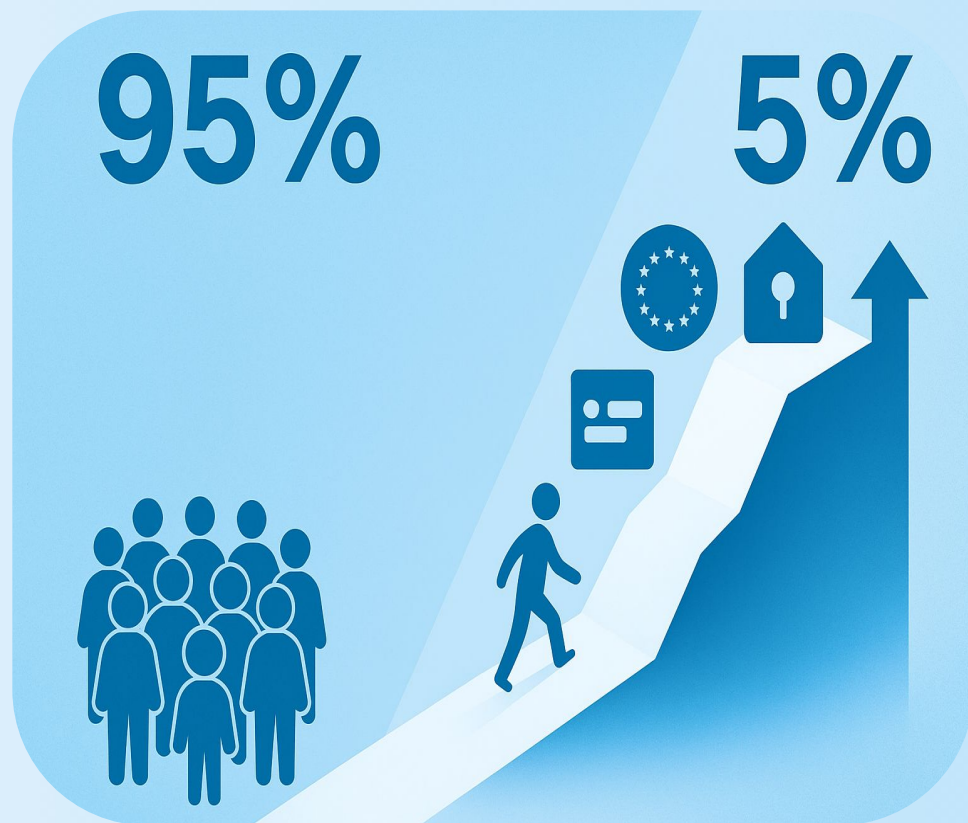


Was machen die erfolgreichen 5% anders?

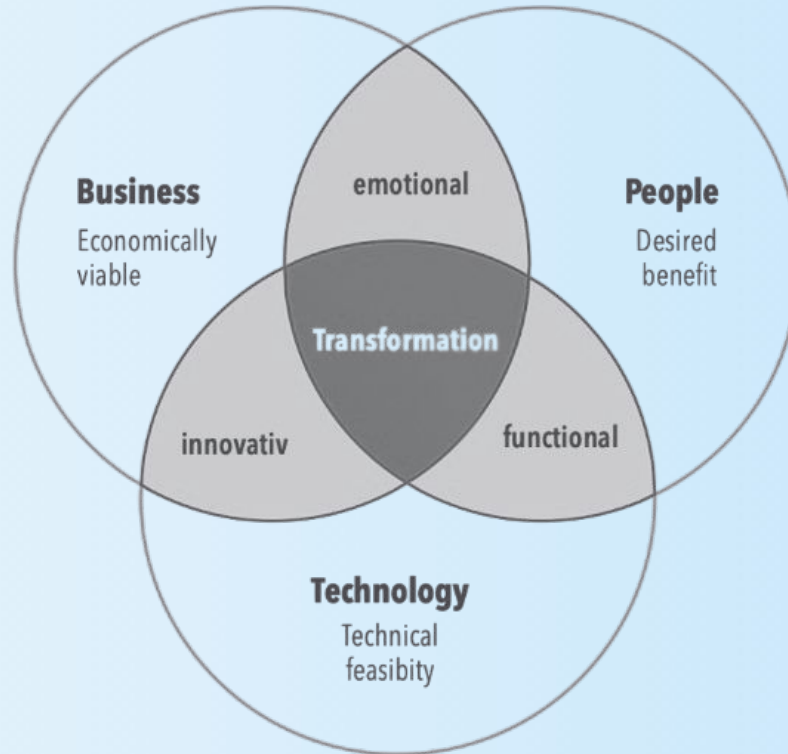
95% bauen Kartenhäuser: große Visionen ohne Fundament brechen schnell zusammen

5% setzen auf stabile Bausteine: pragmatisch starten, schnelle Erfolge schaffen

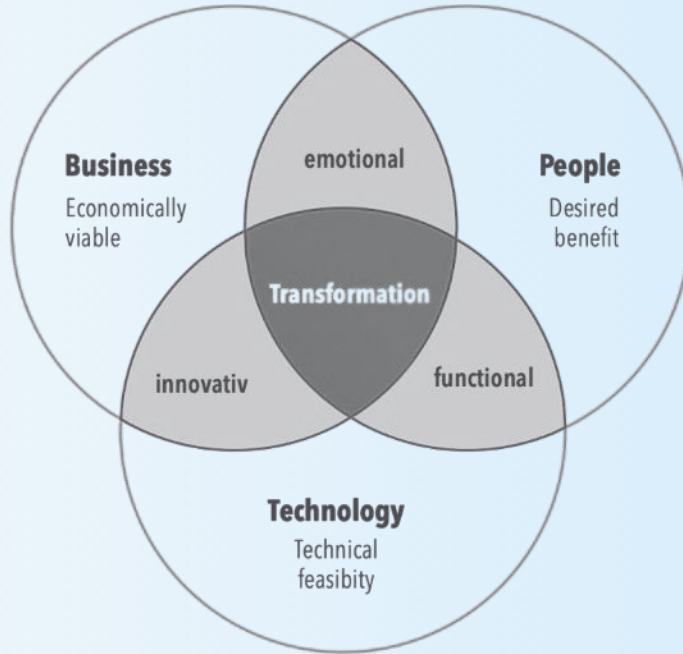
Fokus statt FOMO: Klarheit und Priorisierung sichern echten Mehrwert



Drei Dimensionen erfolgreicher KI-Einführung



Was heißt das konkret für HR?



Technology: Sichere Business-KI statt Schatten-IT



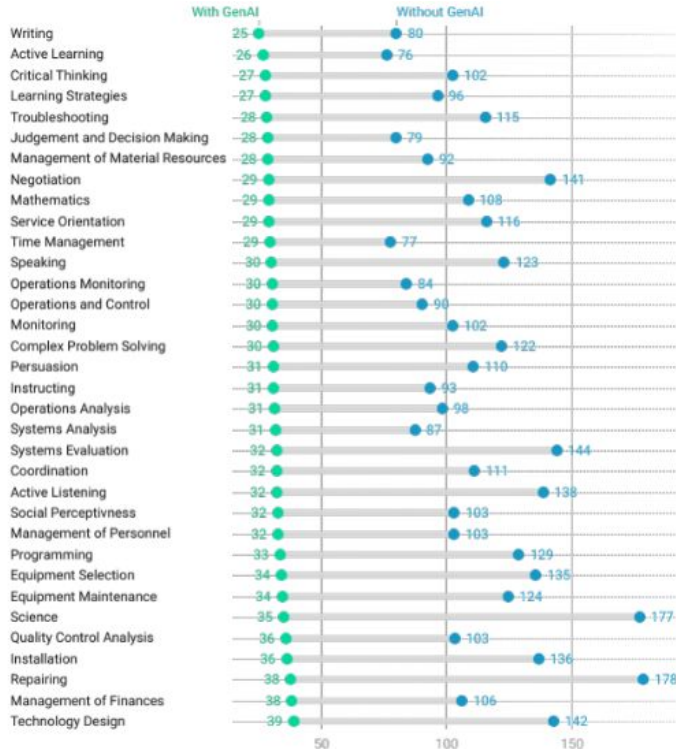
Business: klare HR-Use Cases mit echtem Mehrwert



People: Mitarbeitende befähigen & Vertrauen schaffen

Durchschnittliche Dauer zur Erfüllung einer Aufgabe in Minuten

Produktivitätseffekte der generativen KI



Schreiben: 69% Ersparnis (von 80 auf 25 Minuten)



Kritisches Denken: 74% Ersparnis (von 102 auf 27 Minuten)



Qualitätskontrolle: 65% Ersparnis (von 104 auf 36 Minuten)



Systemanalyse: 64% Ersparnis (von 87 auf 31 Minuten)

Aktuelle HR Anwendungsfälle zur Nutzung von AI

Recruiting & Bewerbungen

- Erstellung von Stellenausschreibungen
- Bewerbungen vergleichen & bewerten
- Vorlagen für standardisierte Prozesse (z.B. Absagen)
- Sprach- und Rechtschreibprüfung von Mails

Onboarding & Mitarbeitersupport

- Onboarding-Buddy für neue Mitarbeitende
- Mehrsprachige Bereitstellung von Infos
- FAQ-Bot für HR-Richtlinien & interne Prozesse
- digitale Unterstützung bei Formularen & Workflows

HR-Prozesse & Administration

- Vorlagen für Dienstzeugnisse & Mitarbeitergespräche
- Unterstützung bei Vertragsprüfungen
- Automatisierte Protokollierung & Transkription
- Standardisierte Kommunikation

Wissensmanagement

- Internes HR-Portal mit allen Richtlinien
- Mobile App für schnellen Wissenszugriff
- Auswertung und Analyse von Feedback & Befragungen

Hallo lieber Kunde, Wie kann ich Dir helfen?

Bitte wähle einen Assistenten, um fortzufahren. Jeder Assistent ist auf bestimmte Anliegen spezialisiert.

Datenschutz Assistent

Hier bekommst du Antworten zum Thema
Datenschutz.



Mein HR Self-Service

Dieser Assistent hilft Dir bei Deinen HR-
Fragen.



Demo-Anwendungsfall: HR-Assistent für Mitarbeitende

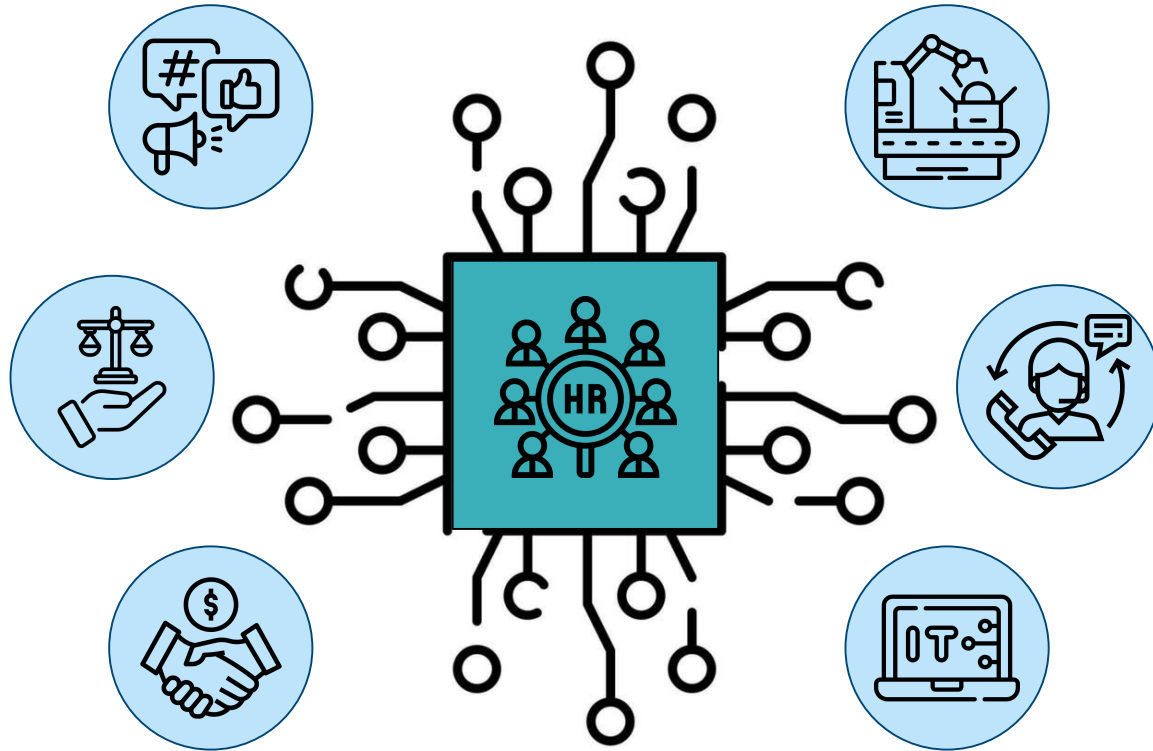
- Mitarbeitende können Fragen zu HR-Richtlinien direkt stellen
- Mehrsprachige Antworten in Echtzeit
- Integration in Intranet oder Mitarbeiter-App
- Entlastung von HR durch qualitativ hochwertigen Self-Service

Do or do not! There is no try

Probieren reicht nicht. Wer Daten nicht konsequent nutzt,
verliert den Anschluss

Von der Abteilung zur gesamten Organisation

Von HR zur Unternehmensplattform



Die Keynote im Rückblick

Die fünf Blockaden auf dem Weg zum KI-Erfolg

Isolierte Technologie

IT-zentriert, ohne geschäftliche Relevanz



Unrealistische Erwartungen

Übermäßig komplexe Piloten scheitern schnell



Fehlender Plattform-Ansatz

KI als Nische, nicht skalierbar



Fehlende Integration

Keine Synergie zwischen Menschen, Technologie und Geschäft



Schatten-IT-Risiken

Ungesicherte Datenverarbeitung und Compliance-Probleme



Von der Idee zur Realität

Praxisnahe KI-Anwendungsfälle für HR Abteilungen



**Recruiting &
Bewerbungen**



**Onboarding &
Mitarbeitersupport**



**HR-Prozesse &
Administration**



Wissensmanagement



506.ai

Peter-Behrens-Platz 9,
4020 Linz/Austria
Tel. +43 (0)732/931-666-0
office@506.ai
www.506.ai

Bereit für die Welt der künstlichen Intelligenz?
Wir sind für Sie da und beantworten all Ihre Fragen.



Fabian Tiringler
AI Sales Consultant
fabian.tiringler@506.ai