

Digitale Kompetenzentwicklung

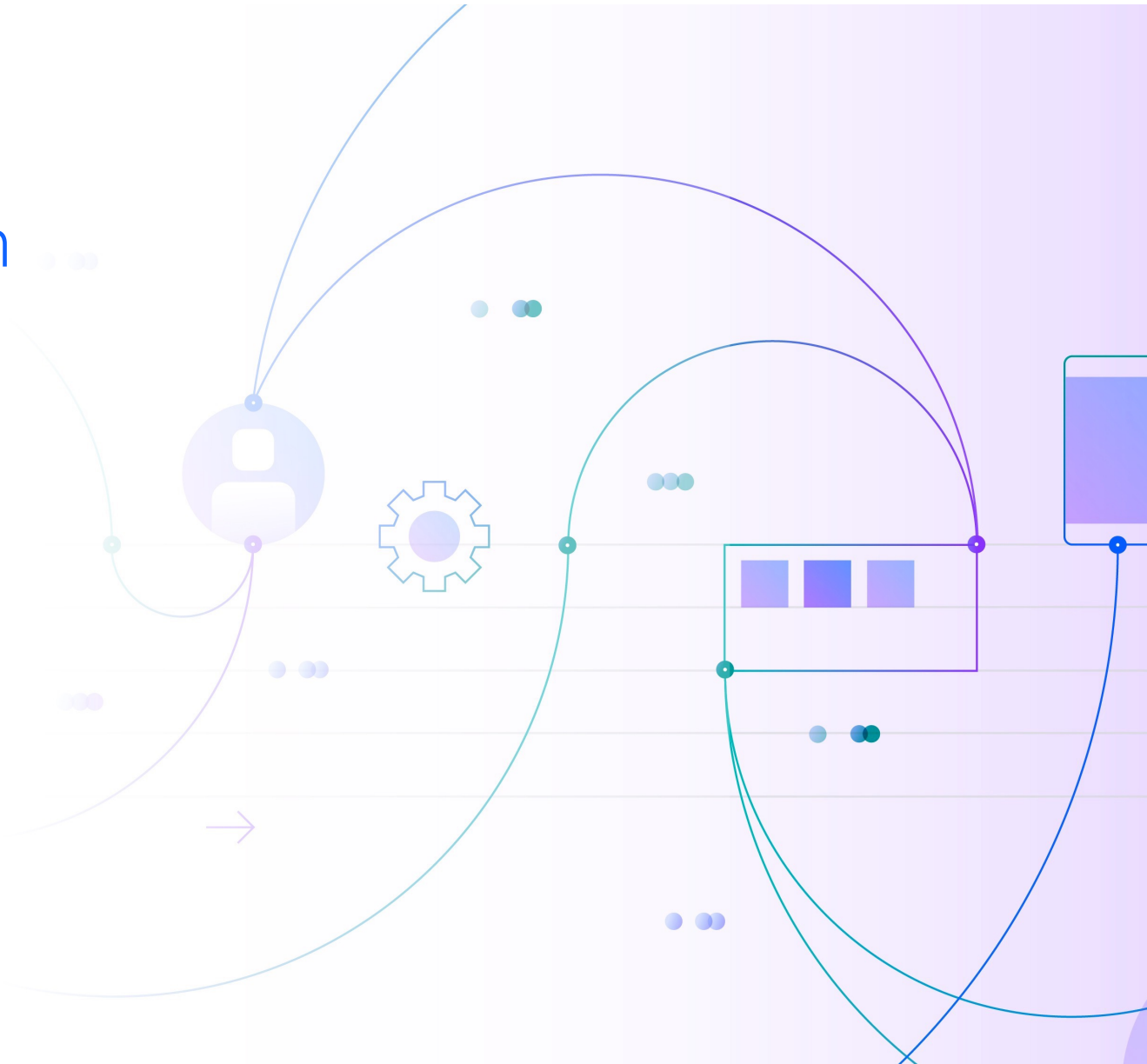
Was Zukunftsfähigkeit und
Lernkultur miteinander zu
tun haben.



Praxiseinblick: IBM Karriere- Entwicklungsplattform "YourCareer"



Madeleine Bauer-Eder
Chief Human Resource Officer, IBM Austria



KI: Für 1,4 Milliarden Arbeitende die Chance zur Umschulung



Laut einer aktuellen [Studie des IBM Forschungsinstituts IBV](#) müssen 40% der Arbeitskräfte weltweit in den kommenden 3 Jahren umgeschult werden.



Dieser Strukturwandel und die damit verbundenen Aufwände in Jobtransfermanagement sind im Bewusstsein vieler Geschäftsführer:innen und Personalverantwortlicher noch nicht angekommen.

Was das für Unternehmen bedeutet



Diese große Umschulungs- und Upskilling-Welle stellt für viele Unternehmen eine Herausforderung dar.



Es ist aber auch eine Chance: Sie kann etablierte Prozesse und Arbeitsweisen auf den Kopf stellen



Was das für Unternehmen bedeutet



87%

der befragten Führungskräfte gehen davon aus, dass die Arbeitsaufgaben durch generative KI erweitert werden.



60%

der Befragten sagen, dass generative KI die Art und Weise wie Ihr Unternehmen Erfahrungen gestaltet verändern wird.

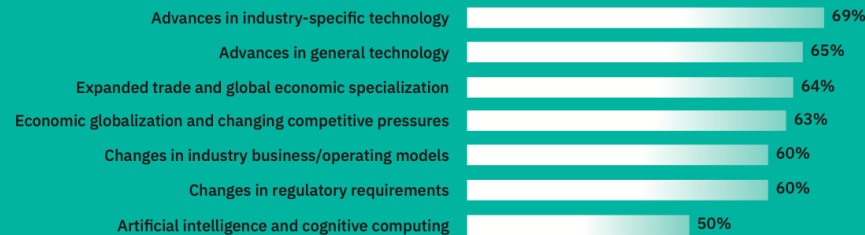
Navigating the global skills crises

Facing the storm

Navigating the global skills crisis



The rapid advancement of technology, economic globalization and industry disruption are creating a perfect storm that is impacting skills. Factors impacting skills demand in the next 5 years.



Most executives cite major challenges in finding workers with required skills.



51% of industry executives cite finding appropriately skilled workers in local markets as the greatest challenge related skills.



71% of corporate recruiters indicate they cannot find applicants with sufficient practical experience.

51 %

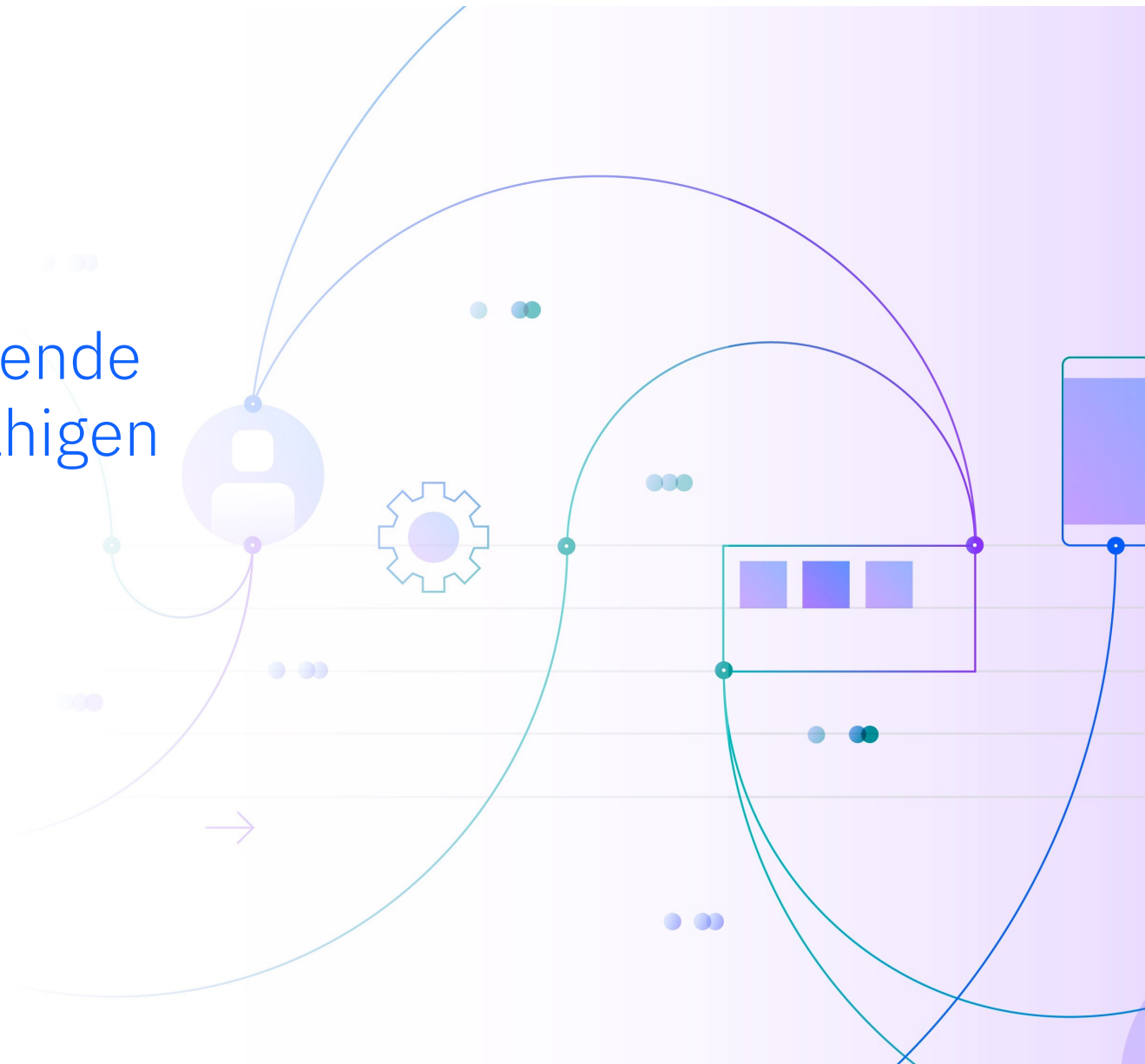
der Branchenführer geben an, dass die **größte Herausforderung** darin besteht, in **lokalen Märkten** Mitarbeiter mit den **passenden Fähigkeiten** zu finden.

71 %

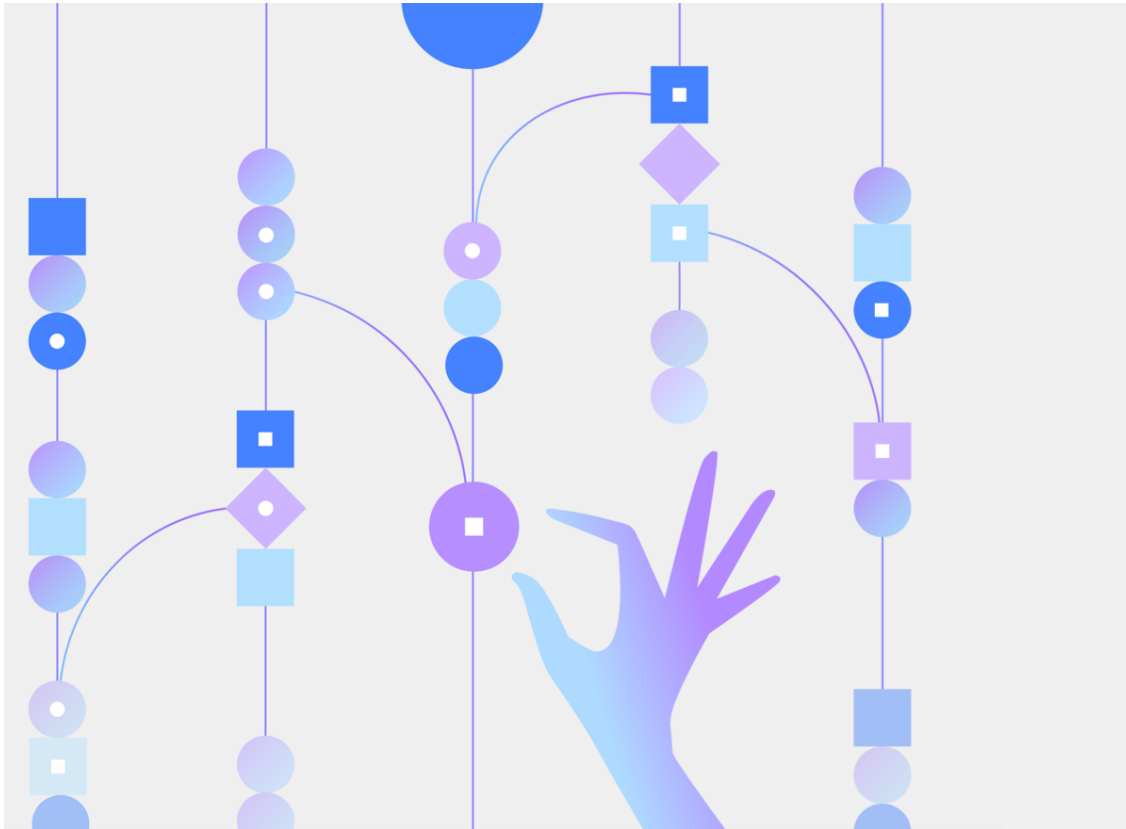
der Unternehmensrecruiter berichten, dass sie **nicht genügend Bewerber** mit ausreichender **Praxiserfahrung** finden können.



Wir können wir Mitarbeitende
und Führungskräfte befähigen
diese Transformation
als Chance zu nutzen?



Die Welt verändert sich: Neue Lernkulturen sind gefragt.



- Kontinuierliches Lernen
- Individuelle Lernpfade & Selbstverantwortung
- Zukunftsskills und Talente fördern
- Ganzheitliche „Learning Experience“
- Führungskräfte aktivieren

‘Think 40’



IBM-Initiative für kontinuierliches Lernen

- Mindestens 40 Stunden Weiterbildung pro Jahr
- Verschiedene Lernformate: Schulungen, E-Learning, Zertifizierungen, Konferenzen, Networking
- Förderung von beruflicher und persönlicher Entwicklung
- Stärkung der Innovationskraft und Wettbewerbsfähigkeit
- Teil der Growth Mindset-Strategie bei IBM

Durch die IBM Growth Behaviors schaffen wir eine Wachstumskultur, die Lernen, Leistung und Lösungen fördert, die dazu beitragen, die Welt besser zu machen.

Lernen ist Teil der Unternehmenskultur



Growth Minded

by staying curious and open to feedback, experimentation, learning from everyone, and focusing on solutions not the problems.



Team Focused

by building inclusive relationships with respect and empathy and collaborating across the business to drive organizational outcomes.



Trusted

by being candid, open and transparent so that our teams feel empowered and accountable.



Outcome Focused

by testing the status quo and using a customer-centered and nimble approach in everything we do.



Courageous

by thinking independently, taking risks, and making critical decisions in tough situations.



Resourceful

by being resilient, both personally and in business, and being creative with what we have.

YourLearning in Zahlen



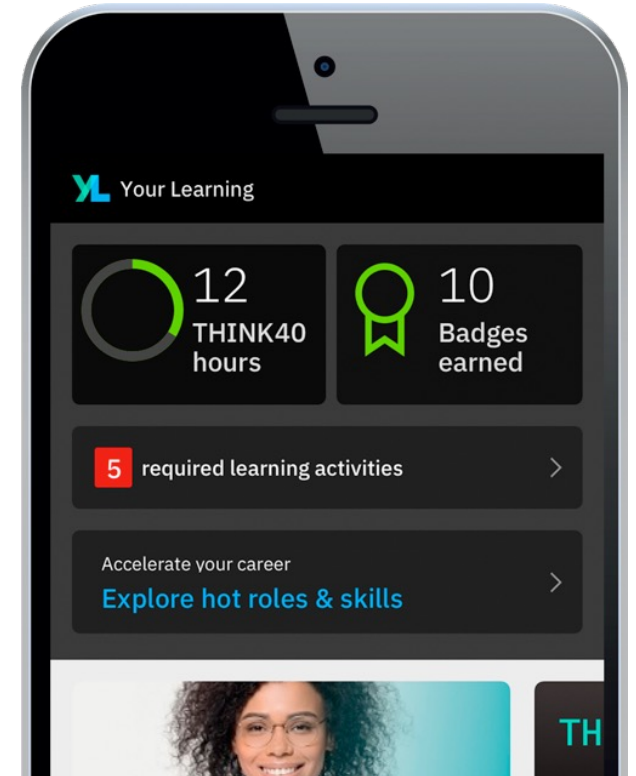
24+ Millionen Lernstunden.

80K+ Lernaktivitäten.

380K+ Nutzer weltweit.

800+ Job Rollen.

80,000,000+ Abschlussnachweise.



Digitale
Zertifikate =
Skills-Währung



YourLearning: Digitale Zertifikate

Extending the power of Your Learning beyond learning and badges



Zertifikate



Akkreditierungen



Kompetenznachweise



Wissensnachweise



Abschlüsse



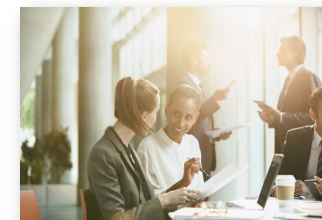
Die digitale Zertifizierung ist die Währung der Talentwirtschaft. Sie öffnet Türen zu neuen Kundenprojekten für IBM und schafft gleichzeitig neue Karrierechancen für IBM Mitarbeiterinnen und Mitarbeiter.



Mehrere Quellen für Zertifizierungen, beginnend mit Credly und Vortex (Meine Zertifizierungen). Es ist einfach, weitere vertrauenswürdige Quellen hinzuzufügen




Eine einheitliche Version der 'Wahrheit' bei IBM: Mitarbeitende, Führungskräfte und das Unternehmen haben alle Zugang zu denselben Fakten.




Unverzichtbar für YourCa: Erfolgsleitfäden, Skill-Empfehlungen, Lernpläne, Think 40, CV Wizard, ProM, w3 People und dein blockchain-basiertes digitales Zertifikats-Wallet.





Gamification und andere Anreize

 **Zeigen Sie, was Sie wissen** Frage 2 von 10 ^x

Treffer


2 LEBENSLINIEN

The use of IBM Consulting Advantage can offer the following benefits EXCEPT:

| | | | |
|-----------|---|-----------|---|
| A: | Enable 100% automated decision making, thus allowing humans to focus on higher value, more strategic tasks. | B: | Improve the accuracy of data analysis. |
| C: | Augment and assist employees in their daily tasks. | D: | Reduce the amount of time needed to perform tasks such as data analysis, report generation or client communication. |

Letzte Antwort

Das Gelernte in
die Praxis
umsetzen

Verknüpfung von YourLearning & YourCareer



**Plan your
journey ↓**

**Build your
skills ↓**

**Grow your
career ↓**

**More
resources ↓**

Plan your Journey

‘Finde heraus, was alles möglich ist und wohin du gehen möchtest.’



Reflektiere darüber, wo du heute stehst.

Jobrollen und Erfahrungen

Personalisierte Vorschläge zu Karrierechancen, Lernempfehlungen

Plane deine nächsten Schritte

Karriereziele und Interessen gewünschte Rollen.



Entdecke, was möglich ist

Entdecke Karrierepfade
Berufsfelder (‘Professions’) sind etablierte Karrierestrecken mit Roadmaps, Zertifizierungsmeilensteinen und Communities.

Ressourcen

Prioritäten für deine Entwicklung
Bereitstellte Ressourcen.



Finde deinen Weg nach vorne

Erkunde deine Möglichkeiten

Deine nächste beste Rolle könnte die sein, an die du noch gar nicht gedacht hast.

Führe ein Karrierengespräch über deine Ziele

Teile deine Ziele mit deinem/r Manager:in 

Build your Skills

‘Nutze deine Karriereziele, um die passenden Entwicklungsmöglichkeiten zu finden.’



Identifiziere die Bereiche, in denen du wachsen möchtest..

Bestätige deine Expertise

Welche Fähigkeiten sind relevant sind, wie können sie verbessert werden

Empfohlene Rollen und Fähigkeiten

Fokussiere dich auf strategische Fähigkeiten



Tauche ins Lernen ein.

Empfohlene Lernkanäle

Gehe direct zu für dich relevanten Lerninhalte.

Vorgeschlagene Badges

Zeige dein Wissen mit einem digitalen Badge.



Finde einen Coach oder Mentor

Erkunde Job Shadowing

Vertrauenswürdiger Experten können dich auf deinem Weg beraten und dich mit Opportunities verbinden.

Grow your Career

‘Du hast viel geleistet – jetzt ist es an der Zeit, den nächsten Schritt zu gehen’



Entdecke deine neue Rolle

Markiere: Offen für neue Möglichkeiten’

Lebenslauf
Angebote von IBM Talent Acquisition– ganz ohne Verpflichtung.

Maßgeschneiderte Jobsuche erstellen →
Erfahre als Erster, wenn ein relevanter Job ausgeschrieben wird.



Teile dein Wissen.

Werde Coach

Coaching bietet dir die Chance, deine Führungsqualitäten zu verfeinern und gleichzeitig anderen beim Wachsen zu helfen

YourGuides

Job Shadowing Mentor Coach

The screenshot shows the top navigation bar with the 'Your Guides at IBM' logo and links for 'Your profile', 'Mentor recommendations', 'Sessions', 'Availability', and 'Preferences'. Below the navigation bar are two notification banners: 'New feature: Open to Job Shadowing.' and 'New search feature: Easily find a professions badge mentor.' The main content area has a dark blue background with the heading 'Your Guides at IBM' and a welcome message: 'Welcome to your mentoring and coaching circles at IBM. Connect with experienced IBMers who are ready to help you reach your goals.' Below this is a search bar with the placeholder text 'What skills are you looking to grow?' and a blue 'Search' button.

Welcome, Madeleine. What are you looking to accomplish today?



Search

Search for skills, roles, and IBMers to be connected to coaches & mentors



Discover

View recommended mentors based on your holistic career & skill interests



Share

Complete your profile to become a mentor and/or coach and help others grow

Karriereplanung

**Plan your
journey ↓**

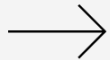
**Build your
skills ↓**

**Grow your
career ↓**

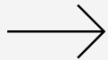
Ready for your next adventure?



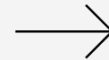
Position yourself
for success



Mark yourself
Open to Explore



Connect with
coaches and
mentors



Decide to make
a move

Start at IBM

🔍 What will you learn today?



12

Learning hours
completed

YourLearning for pre-hires

- Vollständige Instanz von YourLearning steht Kandidat:innen für optionales Training zur Verfügung
- Kandidat:innen authentifizieren sich über ihre IBM ID
- Abschlussnachweise werden unter der Kandidat:innen-ID gespeichert
- Das Lernen wird automatisch in die Hauptinstanz von YourLearning überführt und ist sichtbar, sobald Kandidat:innen Mitarbeitende werden.

AI is not NEW – we have been doing it for years

1997

Deep Blue



IBM creates the first computer to defeat human World Chess Champion.

2011

Jeopardy!



IBM's Watson made history by defeating the TV quiz show's two foremost all-time champions.

2019

Project Debater



IBM launches Project Debater it is the first AI system that can debate with humans on complex topics.

2023

Watsonx



An AI and data platform with designed to help you scale and accelerate the impact of AI with trusted data across the enterprise.

Thank You.

